



PERÚ

Ministerio
de Salud

Instituto Nacional de Rehabilitación
"Dra. Adriana Rebaza Flores"
AMISTAD PERÚ - JAPÓN



INDICADORES HOSPITALARIOS

I SEMESTRE

2017

OFICINA DE ESTADÍSTICA E INFORMÁTICA

<http://www.inr.gob.pe/home/pages/verPagina/45>

INSTITUTO NACIONAL DE REHABILITACION

INDICADORES HOSPITALARIOS I SEMESTRE

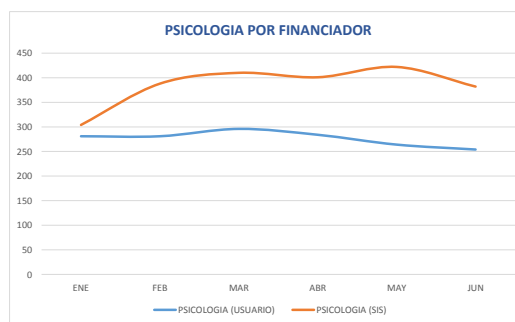
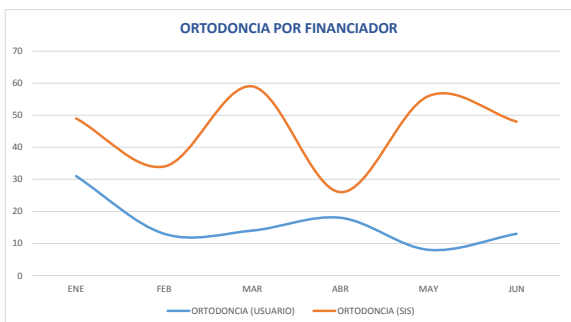
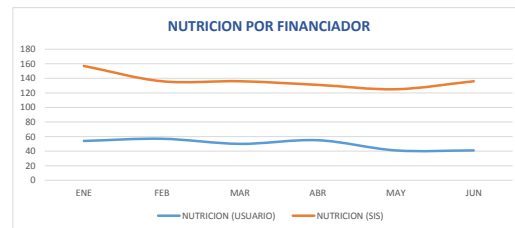
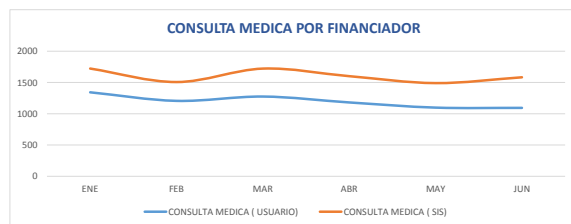
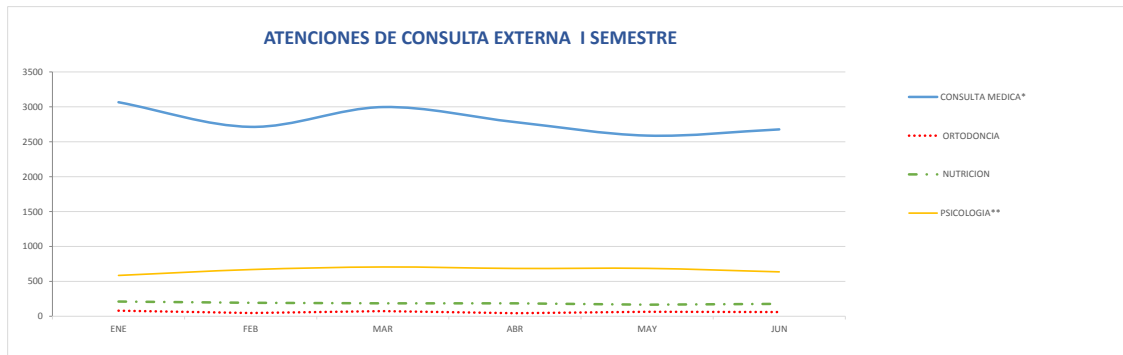
2017

CONSULTA EXTERNA - ATENCIONES

	PROMEDIO	I TRIMESTRE			II TRIMESTRE			III TRIMESTRE			IV TRIMESTRE			TOTAL
		ENE	FEB	MAR	ABR	MAY	JUN	JUL	AGO	SEP	OCT	NOV	DIC	
CONSULTA MEDICA*	2804	3066	2713	2997	2782	2588	2677							16823
CONSULTA MEDICA (USUARIO)	1200	1343	1206	1275	1181	1098	1094							7197
CONSULTA MEDICA (SIS)	1604	1723	1507	1722	1601	1490	1583							9626
ORTODONCIA	62	80	47	73	44	64	61							369
ORTODONCIA (USUARIO)	16	31	13	14	18	8	13							97
ORTODONCIA (SIS)	45	49	34	59	26	56	48							272
NUTRICION	187	211	193	186	186	166	177							1119
NUTRICION (USUARIO)	50	54	57	50	55	41	41							298
NUTRICION (SIS)	137	157	136	136	131	125	136							821
PSICOLOGIA**	661	585	669	706	685	686	636							3967
PSICOLOGIA (USUARIO)	277	281	281	296	284	264	254							1660
PSICOLOGIA (SIS)	385	304	388	410	401	422	382							2307
TOTAL DE ATENCIONES MÉDICAS Y NO MÉDICAS	1857	3942	3622	3962	3697	3504	3551	0	0	0	0	0	0	22278

* Incluye evaluación médica de ingreso a hospitalización.

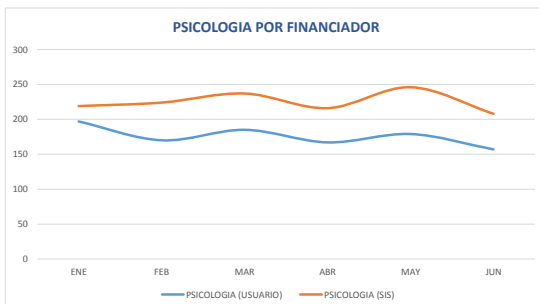
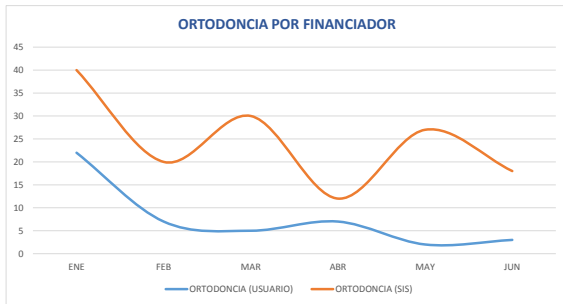
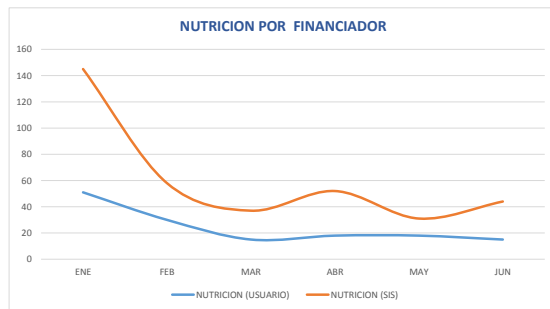
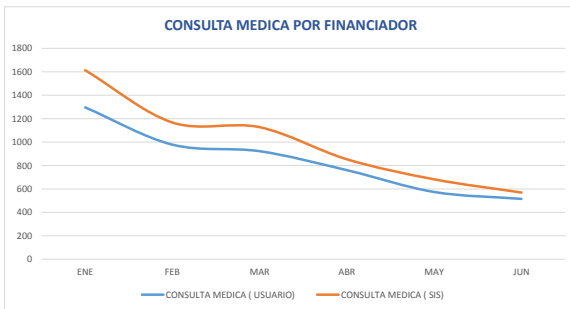
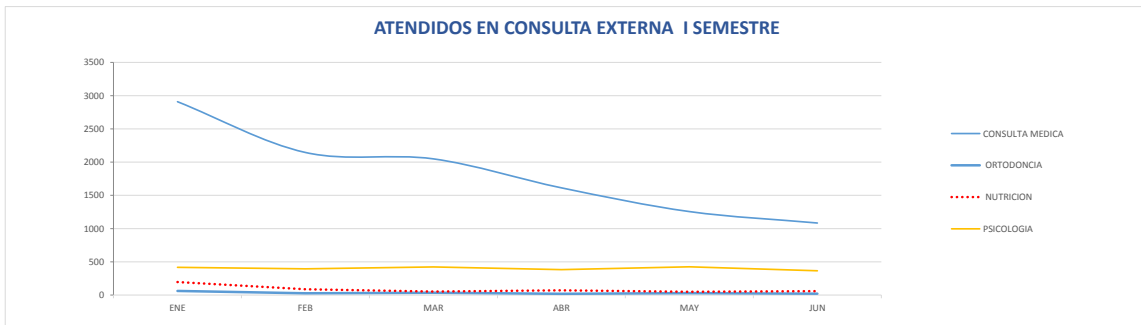
** Solo consulta no terapia



CONSULTA EXTERNA - *ATENDIDOS

	PROMEDIO	I TRIMESTRE			II TRIMESTRE			III TRIMESTRE			IV TRIMESTRE			TOTAL
		ENE	FEB	MAR	ABR	MAY	JUN	JUL	AGO	SEP	OCT	NOV	DIC	
CONSULTA MEDICA	1843	2909	2145	2049	1613	1256	1084							11056
CONSULTA MEDICA (USUARIO)	841	1296	978	922	760	574	515							5045
CONSULTA MEDICA (SIS)	1002	1613	1167	1127	853	682	569							6011
ORTODONCIA	32	62	27	35	19	29	21							193
ORTODONCIA (USUARIO)	8	22	7	5	7	2	3							46
ORTODONCIA (SIS)	25	40	20	30	12	27	18							147
NUTRICION	86	196	88	52	70	49	59							514
NUTRICION (USUARIO)	25	51	30	15	18	18	15							147
NUTRICION (SIS)	61	145	58	37	52	31	44							367
PSICOLOGIA	401	416	394	422	383	425	365							2405
PSICOLOGIA (USUARIO)	176	197	170	185	167	179	157							1055
PSICOLOGIA (SIS)	225	219	224	237	216	246	208							1350
TOTAL DE ATENDIDOS MÉDICAS Y NO MÉDICAS	1181	3583	2654	2558	2085	1759	1529	0	0	0	0	0	0	14168

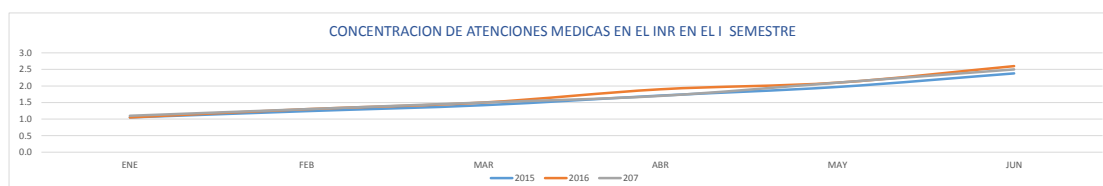
* Pacientes nuevos y reingresantes a uno o mas servicios o especialidades de consulta externa médica y no médica.



CONCENTRACION DE ATENCIONES MÉDICAS EN EL INR

	TOTAL	MES											
		ENE	FEB	MAR	ABR	MAY	JUN	JUL	AGO	SEP	OCT	NOV	DIC
<u>Nº de atenciones médicas**</u>	16823	3066	2713	2997	2782	2588	2677						
Nº de atendidos*	11056	2909	2145	2049	1613	1256	1084						
Número de atenciones por paciente	1.5	1.1	1.3	1.5	1.7	2.1	2.5						
	(Estándar: 4)												

* Pacientes nuevos y reingresantes a uno o mas servicios o especialidades de consulta externa médica.
 ** No se está considerando en esta data las atenciones de supervisión/visión de ayudas biomecánicas



CONCENTRACIÓN DE ATENCIONES MÉDICAS POR DEPARTAMENTOS

DEPARTAMENTO	PROMEDIO	MES											
		ENE	FEB	MAR	ABR	MAY	JUN	JUL	AGO	SEP	OCT	NOV	DIC
APRENDIZAJE													
<u>Nº de atenciones médicas</u>	1516	289	261	277	270	268	151						
Nº de atendidos*	1223	287	245	242	194	168	87						
Número de atenciones por paciente	1.2	1.0	1.1	1.1	1.4	1.6	1.7						
COMUNICACIÓN													
<u>Nº de atenciones médicas</u>	2839	442	359	600	511	418	509						
Nº de atendidos*	2095	440	345	507	365	226	212						
Número de atenciones por paciente	1.4	1.0	1.0	1.2	1.4	1.8	2.4						
DESARROLLO PSICOMOTOR													
<u>Nº de atenciones médicas</u>	2071	308	403	402	344	279	335						
Nº de atendidos*	1277	292	325	254	177	119	110						
Número de atenciones por paciente	1.6	1.1	1.2	1.6	1.9	2.3	3.0						
D.I.A.S.													
<u>Nº de atenciones médicas</u>	1359	293	244	209	227	194	192						
Nº de atendidos*	1092	239	189	188	186	145	145						
Número de atenciones por paciente	1.2	1.2	1.3	1.1	1.2	1.3	1.3						
A.Q.T.P.													
<u>Nº de atenciones médicas</u>	2654	534	478	527	369	372	374						
Nº de atendidos*	1845	511	388	388	207	199	152						
Número de atenciones por paciente	1.4	1.0	1.2	1.4	1.8	1.9	2.5						
UNIDAD MOTORA Y DOLOR													
<u>Nº de atenciones médicas</u>	3766	820	591	458	645	570	682						
Nº de atendidos*	2397	787	434	274	348	292	262						
Número de atenciones por paciente	1.6	1.0	1.4	1.7	1.9	2.0	2.6						
LESIONES CENTRALES													
<u>Nº de atenciones médicas</u>	1774	253	296	372	238	332	283						
Nº de atendidos*	715	241	169	121	57	58	69						
Número de atenciones por paciente	2.5	1.0	1.8	3.1	4.2	5.7	4.1						
LESIONES MEDULARES													
<u>Nº de atenciones médicas</u>	844	127	81	152	178	155	151						
Nº de atendidos*	412	112	50	75	79	49	47						
Número de atenciones por paciente	2.0	1.1	1.6	2.0	2.3	3.2	3.2						

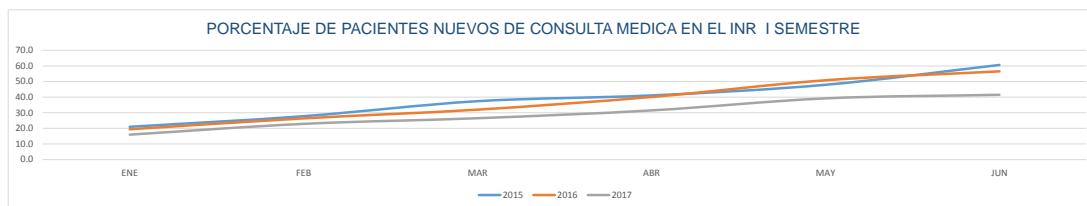
* Pacientes nuevos y reingresantes a uno o mas servicios o especialidades de consulta externa médica

PORCENTAJE DE PACIENTES NUEVOS DE CONSULTA MÉDICA EN EL INR

Nº de pacientes nuevos de consulta médica en el INR* Nº de pacientes atendidos en el INR**	TOTAL	MES																
		ENE	FEB	MAR	ABR	MAY	JUN	JUL	AGO	SEP	OCT	NOV	DIC					
Porcentaje de pacientes nuevos	2348	441	417	413	368	376	333											
	9069	2753	1824	1560	1169	960	803											
	25.9%	16.0%	22.9%	26.5%	31.5%	39.2%	41.5%											

* Son los pacientes que llegan por primera vez en su vida al establecimiento a consulta médica

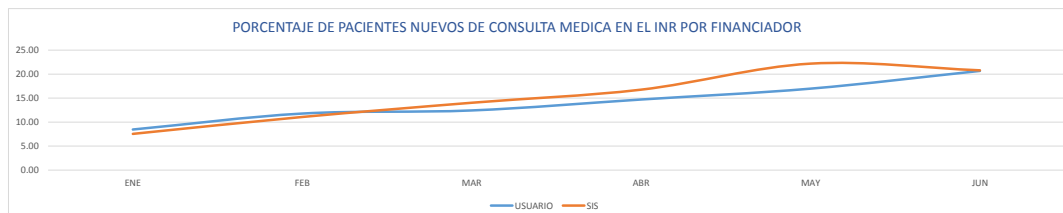
** Es la suma de pacientes nuevos en el establecimiento más pacientes reingresantes en el establecimiento



PORCENTAJE DE PACIENTES NUEVOS DE CONSULTA MÉDICA EN EL INR POR FINANCIADOR

Nº de pacientes nuevos (USUARIO) de consulta médica en el INR* Nº de pacientes atendidos en el INR**	TOTAL	MES																
		ENE	FEB	MAR	ABR	MAY	JUN	JUL	AGO	SEP	OCT	NOV	DIC					
Porcentaje de pacientes nuevos	1143	233	215	194	172	163	166											
	9069	2753	1824	1560	1169	960	803											
	12.60	8.46	11.79	12.44	14.71	16.98	20.67											

Nº de pacientes nuevos (SIS) de consulta médica en el INR* Nº de pacientes atendidos en el INR**	TOTAL	MES																
		ENE	FEB	MAR	ABR	MAY	JUN	JUL	AGO	SEP	OCT	NOV	DIC					
Porcentaje de pacientes nuevos	1205	208	202	219	196	213	167											
	9069	2753	1824	1560	1169	960	803											
	13.29	7.56	11.07	14.04	16.77	22.19	20.80											



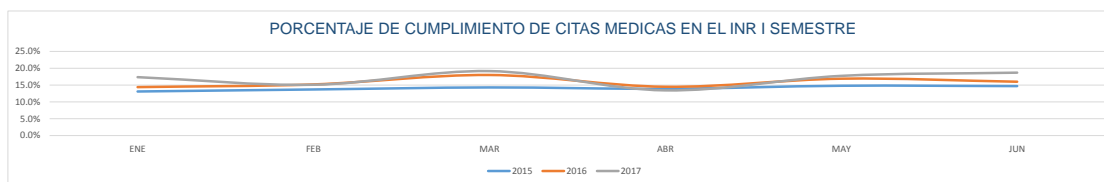
PORCENTAJE DE PACIENTES NUEVOS DE CONSULTA MÉDICA POR DEPARTAMENTOS

APRENDIZAJE	TOTAL	MES																
		ENE	FEB	MAR	ABR	MAY	JUN	JUL	AGO	SEP	OCT	NOV	DIC					
Nº de pacientes nuevos Nº de pacientes atendidos*	337 1223	77 287	63 245	50 242	52 194	57 168	38 87											
Porcentaje de pacientes nuevos en los servicios	27.6%	26.8%	25.7%	20.7%	26.8%	33.9%	43.7%											
COMUNICACIÓN	615 2095	101 440	78 345	130 507	121 365	83 226	102 212											
Porcentaje de pacientes nuevos	29.4%	23.0%	22.6%	25.6%	33.2%	36.7%	48.1%											
DESARROLLO PSICOMOTOR	404 1277	49 292	80 325	80 254	74 177	63 119	58 110											
Porcentaje de pacientes nuevos	31.6%	16.8%	24.6%	31.5%	41.8%	52.9%	52.7%											
D.I.A.S.	312 1092	64 239	49 189	55 188	57 186	42 145	45 145											
Porcentaje de pacientes nuevos	28.6%	26.8%	25.9%	29.3%	30.6%	29.0%	31.0%											
A.Q.T.P.	503 1845	97 511	85 388	112 388	65 207	83 199	61 152											
Porcentaje de pacientes nuevos	27.3%	19.0%	21.9%	28.9%	31.4%	41.7%	40.1%											
UNIDAD MOTORA Y DOLOR	746 2397	171 787	105 434	89 274	137 348	122 292	122 262											
Porcentaje de pacientes nuevos	31.1%	21.7%	24.2%	32.5%	39.4%	41.8%	46.6%											
LESIONES CENTRALES	290 715	46 241	54 169	64 121	41 57	35 58	50 69											
Porcentaje de pacientes nuevos	40.6%	19.1%	32.0%	52.9%	71.9%	60.3%	72.5%											
LESIONES MEDULARES	123 412	20 112	15 50	22 75	23 79	22 49	21 47											
Porcentaje de pacientes nuevos	29.9%	17.9%	30.0%	29.3%	29.1%	44.9%	44.7%											

* Pacientes nuevos y reingresantes a uno o mas servicios o especialidades de consulta externa médica

PORCENTAJE DE CUMPLIMIENTO DE CITAS MEDICAS EN EL INR

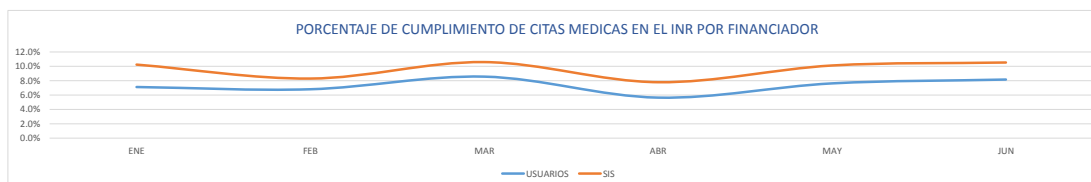
	TOTAL	MES											
		ENE	FEB	MAR	ABR	MAY	JUN	JUL	AGO	SEP	OCT	NOV	DIC
Nº de pacientes que no acuden a su cita médica	3504	651	497	718	438	570	630						
Nº de pacientes citados a consulta médica	20,635	3,750	3,291	3,748	3,262	3,213	3,371						
Porcentaje de pacientes que no acuden a su cita	17.0%	17.4%	15.1%	19.2%	13.4%	17.7%	18.7%						



PORCENTAJE DE CUMPLIMIENTO DE CITAS MEDICAS EN EL INR POR FINANCIADOR

	TOTAL	MES											
		ENE	FEB	MAR	ABR	MAY	JUN	JUL	AGO	SEP	OCT	NOV	DIC
Nº de pacientes (USUARIOS) que no acuden a su cita médica	1516	267	224	321	184	245	275						
Nº de pacientes citados a consulta médica	20,635	3,750	3,291	3,748	3,262	3,213	3,371						
Porcentaje de pacientes que no acuden a su cita	7.3%	7.1%	6.8%	8.6%	5.6%	7.6%	8.2%						

	TOTAL	MES											
		ENE	FEB	MAR	ABR	MAY	JUN	JUL	AGO	SEP	OCT	NOV	DIC
Nº de pacientes (SIS) que no acuden a su cita médica	1988	384	273	397	254	325	355						
Nº de pacientes citados a consulta médica	20,635	3,750	3,291	3,748	3,262	3,213	3,371						
Porcentaje de pacientes que no acuden a su cita	9.6%	10.2%	8.3%	10.6%	7.8%	10.1%	10.5%						

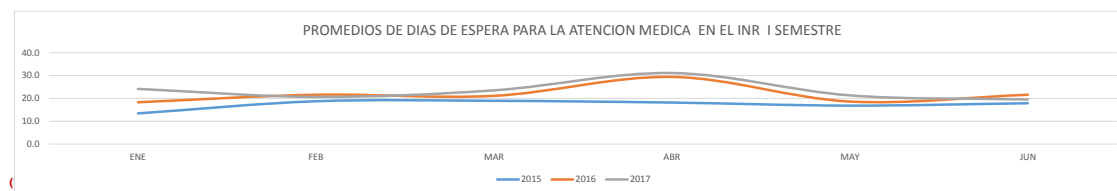


PORCENTAJE DE CUMPLIMIENTO DE CITAS MÉDICAS POR DEPARTAMENTOS

	TOTAL	MES											
		ENE	FEB	MAR	ABR	MAY	JUN	JUL	AGO	SEP	OCT	NOV	DIC
APRENDIZAJE													
Nº de pacientes que no acuden a su cita médica	349	66	46	82	50	66	39						
Nº de pacientes citados a consulta médica	1886	357	308	359	323	346	193						
Porcentaje de pacientes que no acuden a su cita	18.5%	18.5%	14.9%	22.8%	15.5%	19.1%	20.2%						
COMUNICACIÓN													
Nº de pacientes que no acuden a su cita médica	752	128	70	182	113	109	150						
Nº de pacientes citados a consulta médica	3626	581	431	786	631	531	666						
Porcentaje de pacientes que no acuden a su cita	20.7%	22.0%	16.2%	23.2%	17.9%	20.5%	22.5%						
DESARROLLO													
Nº de pacientes que no acuden a su cita médica	447	64	83	103	51	63	83						
Nº de pacientes citados a consulta médica	2591	381	492	514	409	349	446						
Porcentaje de pacientes que no acuden a su cita	17.3%	16.8%	16.9%	20.0%	12.5%	18.1%	18.6%						
D.I.A.S.													
Nº de pacientes que no acuden a su cita médica	214	43	35	37	25	34	40						
Nº de pacientes citados a consulta médica	1580	337	279	246	254	228	236						
Porcentaje de pacientes que no acuden a su cita	13.5%	12.8%	12.5%	15.0%	9.8%	14.9%	16.9%						
A.Q.T.P.													
Nº de pacientes que no acuden a su cita médica	499	97	63	119	42	91	87						
Nº de pacientes citados a consulta médica	3190	632	552	657	412	469	468						
Porcentaje de pacientes que no acuden a su cita	15.6%	15.3%	11.4%	18.1%	10.2%	19.4%	18.6%						
UNIDAD MOTORA Y DOLOR													
Nº de pacientes que no acuden a su cita médica	825	178	130	118	116	132	151						
Nº de pacientes citados a consulta médica	4689	1005	772	577	770	724	841						
Porcentaje de pacientes que no acuden a su cita	17.6%	17.7%	16.8%	20.5%	15.1%	18.2%	18.0%						
LESIONES CENTRALES													
Nº de pacientes que no acuden a su cita médica	257	52	60	48	20	40	37						
Nº de pacientes citados a consulta médica	2054	307	363	426	263	374	321						
Porcentaje de pacientes que no acuden a su cita	12.5%	16.9%	16.5%	11.3%	7.6%	10.7%	11.5%						
LESIONES MEDULARES													
Nº de pacientes que no acuden a su cita médica	161	23	10	29	21	35	43						
Nº de pacientes citados a consulta médica	1021	150	95	183	200	192	201						
Porcentaje de pacientes que no acuden a su cita	15.8%	15.3%	10.5%	15.8%	10.5%	18.2%	21.4%						

PROMEDIOS DE DIAS DE ESPERA PARA LA ATENCIÓN EN EL INR

Nº total de días de espera en consulta médica	330236	69704	43235	67817	69926	35187	44367
Nº de pacientes citados en el mismo periodo	14047	2888	2095	2885	2247	1653	2279
Promedio de días de espera	23.5	24.1	20.6	23.5	31.1	21.3	19.5



PROMEDIOS DE DIAS DE ESPERA PARA LA ATENCIÓN MÉDICA POR DEPARTAMENTOS

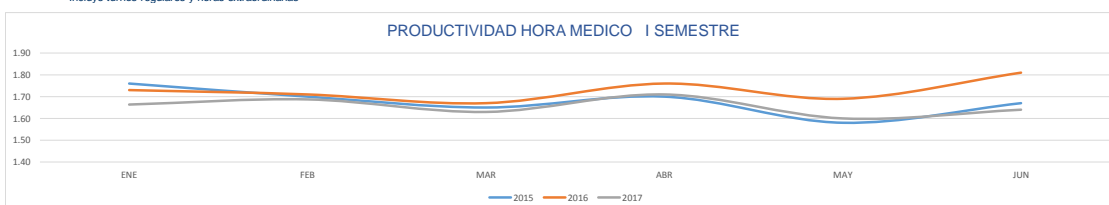
	TOTAL	MES												
		ENE	FEB	MAR	ABR	MAY	JUN	JUL	AGO	SEP	OCT	NOV	DIC	
APRENDIZAJE														
Nº total de días de espera en consulta médica	18800	3570	4384	2879	3741	2756	1470							
Nº de pacientes citados en el mismo periodo	844	160	153	150	188	110	83							
Promedio de días de espera	22.3	22.3	28.7	19.2	19.9	25.1	17.7							
COMUNICACIÓN														
Nº total de días de espera en consulta médica	82810	14337	10990	18075	19900	7804	11704							
Nº de pacientes citados en el mismo periodo	2626	563	328	615	446	210	464							
Promedio de días de espera	31.5	25.5	33.5	29.4	44.6	37.2	25.2							
DESARROLLO														
Nº total de días de espera en consulta médica	36371	8861	4339	7825	4492	4293	6561							
Nº de pacientes citados en el mismo periodo	1936	325	292	395	256	287	381							
Promedio de días de espera	18.8	27.3	14.9	19.8	17.5	15.0	17.2							
D.I.A.S.														
Nº total de días de espera en consulta médica	20950	9748	290	5593	2334	350	2635							
Nº de pacientes citados en el mismo periodo	985	297	201	232	80	33	142							
Promedio de días de espera	21.3	32.8	1.4	24.1	29.2	10.6	18.6							
A.Q.T.P.														
Nº total de días de espera en consulta médica	54130	11885	6610	14485	14605	534	6011							
Nº de pacientes citados en el mismo periodo	2029	505	281	502	324	94	323							
Promedio de días de espera	26.7	23.5	23.5	28.9	45.1	5.7	18.6							
UNIDAD MOTORA Y DOLOR														
Nº total de días de espera en consulta médica	78366	13350	12492	12380	16942	13139	10063							
Nº de pacientes citados en el mismo periodo	3303	630	526	560	559	524	504							
Promedio de días de espera	23.7	21.2	23.7	22.1	30.3	25.1	20.0							
LESIONES CENTRALES														
Nº total de días de espera en consulta médica	25883	4778	3317	4471	5072	3907	4338							
Nº de pacientes citados en el mismo periodo	1647	273	267	306	265	253	283							
Promedio de días de espera	15.7	17.5	12.4	14.6	19.1	15.4	15.3							
LESIONES MEDULARES														
Nº total de días de espera en consulta médica	12926	3175	813	2109	2840	2404	1585							
Nº de pacientes citados en el mismo periodo	677	135	47	125	129	142	99							
Promedio de días de espera	19.1	23.5	17.3	16.9	22.0	16.9	16.0							

PRODUCTIVIDAD HORA MEDICO EN EL INR

	TOTAL	MES												
		ENE	FEB	MAR	ABR	MAY	JUN	JUL	AGO	SEP	OCT	NOV	DIC	
Nº de atenciones	16823	3066	2713	2997	2782	2588	2677							
Nº de horas médico programadas	10159	1843	1608	1839	1623	1616	1630							
Número de atenciones por hora	1.66	1.66	1.69	1.63	1.71	1.60	1.64							

Estandar (MINSa): 1.5 a 2

¹⁶ Incluye turnos regulares y horas extraordinarias



PRODUCTIVIDAD HORA MÉDICO POR DEPARTAMENTO

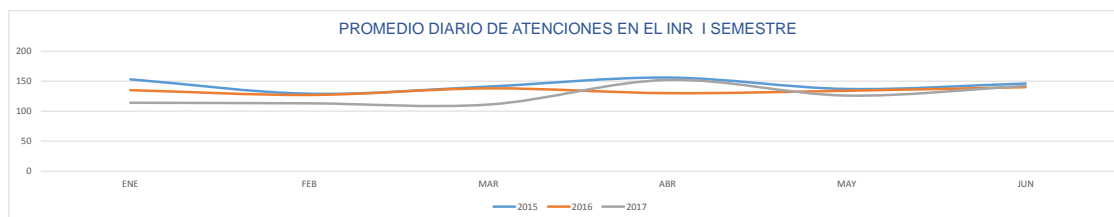
	TOTAL	MES											
		ENE	FEB	MAR	ABR	MAY	JUN	JUL	AGO	SEP	OCT	NOV	DIC
APRENDIZAJE													
Nº de atenciones	1516	289	261	277	270	268	151						
Nº de horas médico programadas	1297	269	198	250	195	240	145						
Número de atenciones por hora	1.17	1.07	1.32	1.11	1.38	1.12	1.04						
COMUNICACIÓN													
Nº de atenciones	2839	442	359	600	511	418	509						
Nº de horas médico programadas	1328	213	158	285	237	192	243						
Número de atenciones por hora	2.14	2.08	2.27	2.11	2.16	2.18	2.09						
DESARROLLO PSICOMOTOR													
Nº de atenciones	2071	308	403	402	344	279	335						
Nº de horas médico programadas	1341	187	267	259	228	178	222						
Número de atenciones por hora	1.54	1.65	1.51	1.55	1.51	1.57	1.51						
D.I.A.S.													
Nº de atenciones	1359	293	244	209	227	194	192						
Nº de horas médico programadas	1103	235	186	176	170	159	177						
Número de atenciones por hora	1.23	1.25	1.31	1.19	1.34	1.22	1.08						
A.Q.T.P.													
Nº de atenciones	2654	534	478	527	369	372	374						
Nº de horas médico programadas	1430	281	249	290	182	215	213						
Número de atenciones por hora	1.86	1.90	1.92	1.82	2.03	1.73	1.76						
UNIDAD MOTORA Y DOLOR													
Nº de atenciones	3766	820	591	458	645	570	682						
Nº de horas médico programadas	1844	394	296	224	320	290	320						
Número de atenciones por hora	2.04	2.08	2.00	2.04	2.02	1.97	2.13						
LESIONES CENTRALES													
Nº de atenciones	1774	253	296	372	238	332	283						
Nº de horas médico programadas	1065	151	185	214	145	204	166						
Número de atenciones por hora	1.67	1.68	1.60	1.74	1.64	1.63	1.70						
LESIONES MEDULARES													
Nº de atenciones	844	127	81	152	178	155	151						
Nº de horas médico programadas	751	113	69	141	146	138	144						
Número de atenciones por hora	1.12	1.12	1.17	1.08	1.22	1.12	1.05						

PORCENTAJE DE ATENCIONES ESPECIALIZADAS POR DEPARTAMENTOS

	TOTAL	MES											
		ENE	FEB	MAR	ABR	MAY	JUN	JUL	AGO	SEP	OCT	NOV	DIC
APRENDIZAJE													
Nº de atenciones en Aprendizaje	1516	289	261	277	270	268	151						
Nº de atenciones en el INR	16823	3066	2713	2997	2782	2588	2677						
% de atenciones en Aprendizaje	9.0%	9.4%	9.6%	9.2%	9.7%	10.4%	5.6%						
COMUNICACIÓN													
Nº de atenciones en Comunicación	2839	442	359	600	511	418	509						
Nº de atenciones en el INR	16823	3066	2713	2997	2782	2588	2677						
% de atenciones en Comunicación	16.9%	14.4%	13.2%	20.0%	18.4%	16.2%	19.0%						
DESARROLLO PSICOMOTOR													
Nº de atenciones en Desarrollo	2071	308	403	402	344	279	335						
Nº de atenciones en el INR	16823	3066	2713	2997	2782	2588	2677						
% de atenciones en Desarrollo	12.3%	10.0%	14.9%	13.4%	12.4%	10.8%	12.5%						
D.I.A.S.													
Nº de atenciones en D.I.A.S.	1359	293	244	209	227	194	192						
Nº de atenciones en el INR	16823	3066	2713	2997	2782	2588	2677						
% de atenciones en D.I.A.S.	8.1%	9.6%	9.0%	7.0%	8.2%	7.5%	7.2%						
A.Q.T.P.													
Nº de atenciones en A.Q.T.P.	2654	534	478	527	369	372	374						
Nº de atenciones en el INR	16823	3066	2713	2997	2782	2588	2677						
% de atenciones en A.Q.T.P.	15.8%	17.4%	17.6%	17.6%	13.3%	14.4%	14.0%						
UNIDAD MOTORA Y DOLOR													
Nº de atenciones en la U.M.D.	3766	820	591	458	645	570	682						
Nº de atenciones en el INR	16823	3066	2713	2997	2782	2588	2677						
% de atenciones en U.M.D.	22.4%	26.7%	21.8%	15.3%	23.2%	22.0%	25.5%						
LESIONES CENTRALES													
Nº de atenciones en Lesiones Centrales	1774	253	296	372	238	332	283						
Nº de atenciones en el INR	16823	3066	2713	2997	2782	2588	2677						
% de atenciones en Lesiones Centrales	10.5%	8.3%	10.9%	12.4%	8.6%	12.8%	10.6%						
LESIONES MEDULARES													
Nº de atenciones en Lesiones Medulares	844	127	81	152	178	155	151						
Nº de atenciones en el INR	16823	3066	2713	2997	2782	2588	2677						
% de atenciones en Lesiones Medulares	5.0%	4.1%	3.0%	5.1%	6.4%	6.0%	5.6%						

PROMEDIO DIARIO DE ATENCIONES EN EL INR

Promedio diario de atenciones	PROMEDIO	MES											
		ENE	FEB	MAR	ABR	MAY	JUN	JUL	AGO	SEP	OCT	NOV	DIC
	128	114	113	111	126	100	112						



PROMEDIO DIARIO DE ATENCIONES POR DEPARTAMENTO

DEPARTAMENTO	PROMEDIO	MES											
		ENE	FEB	MAR	ABR	MAY	JUN	JUL	AGO	SEP	OCT	NOV	DIC
APRENDIZAJE	11	11	11	10	14	11	8						
COMUNICACIÓN	20	19	17	22	23	16	21						
DESARROLLO PSICOMOTOR	15	12	17	15	16	12	15						
D.I.A.S.	10	12	12	8	11	8	8						
A.Q.T.P.	18	20	21	20	17	15	16						
UNIDAD MOTORA Y DOLOR	26	32	25	18	29	22	28						
LESIONES CENTRALES	14	12	13	17	12	14	14						
LESIONES MEDULARES	6	5	4	6	8	6	7						

REGISTROS MEDICOS Y ESTADISTICOS

PORCENTAJE DE CITAS ADICIONALES	TOTAL	MES											
		ENE	FEB	MAR	ABR	MAY	JUN	JUL	AGO	SEP	OCT	NOV	DIC
Nº de citas adicionales en un periodo	2830	628	512	504	348	425	413						
Nº de citas otorgadas en el mismo periodo	20360	4445	2694	4302	3342	2404	3173						
Porcentaje de citas adicionales	13.9%	14.1%	19.0%	11.7%	10.4%	17.7%	13.0%						

TASA DE INCUMPLIMIENTO DE ENTREGA DE HISTORIAS CLINICAS	TOTAL	MES											
		ENE	FEB	MAR	ABR	MAY	JUN	JUL	AGO	SEP	OCT	NOV	DIC
Nº de historias clínicas no localizadas	6	0	0	0	3	0	3						
Nº de historias clínicas solicitadas	20635	3750	3291	3748	3262	3213	3371						
Porcentaje de historias clínicas no localizadas	0.03%	0.00%	0.00%	0.00%	0.09%	0.00%	0.09%						

PORCENTAJE DE ATENCIONES POR TIPOS DE TERAPIAS

PORCENTAJE DE ATENCIONES EN TERAPIA FISICA	TOTAL	MES											
		ENE	FEB	MAR	ABR	MAY	JUN	JUL	AGO	SEP	OCT	NOV	DIC
Nº de atenciones en terapia física	62259	10183	9706	10860	10019	11268	10223						
Nº de atenciones en rehabilitación	131738	21362	20945	23039	21157	23433	21802						
Porcentaje de atenciones	47.3%	47.7%	46.3%	47.1%	47.4%	48.1%	46.9%						

PORCENTAJE DE ATENCIONES EN TERAPIA OCUPACIONAL	TOTAL	MES											
		ENE	FEB	MAR	ABR	MAY	JUN	JUL	AGO	SEP	OCT	NOV	DIC
Nº de atenciones en terapia ocupacional	18765	3020	3063	3281	2935	3263	3203						
Nº de atenciones en rehabilitación	131738	21362	20945	23039	21157	23433	21802						
Porcentaje de atenciones	14.2%	14.1%	14.6%	14.2%	13.9%	13.9%	14.7%						

PORCENTAJE DE ATENCIONES EN TERAPIA DE LENGUAJE	TOTAL	MES											
		ENE	FEB	MAR	ABR	MAY	JUN	JUL	AGO	SEP	OCT	NOV	DIC
Nº de atenciones en terapia de lenguaje	28649	4532	4935	4905	4509	5108	4660						
Nº de atenciones en rehabilitación	131738	21362	20945	23039	21157	23433	21802						
Porcentaje de atenciones	21.7%	21.2%	23.6%	21.3%	21.3%	21.8%	21.4%						

PORCENTAJE DE ATENCIONES EN TERAPIA PSICOLOGICA	TOTAL	MES											
		ENE	FEB	MAR	ABR	MAY	JUN	JUL	AGO	SEP	OCT	NOV	DIC
Nº de atenciones en terapia psicológica	12524	1901	1726	2302	2215	2204	2176						
Nº de atenciones en rehabilitación	131738	21362	20945	23039	21157	23433	21802						
Porcentaje de atenciones	9.5%	8.9%	8.2%	10.0%	10.5%	9.4%	10.0%						

PORCENTAJE DE ATENCIONES EN TERAPIA PSICOPEDAGOGICA	TOTAL	MES											
		ENE	FEB	MAR	ABR	MAY	JUN	JUL	AGO	SEP	OCT	NOV	DIC
Nº de atenciones en terapia psicopedagógica	9541	1726	1515	1691	1479	1590	1540						
Nº de atenciones en rehabilitación	131738	21362	20945	23039	21157	23433	21802						
Porcentaje de atenciones	7.2%	8.1%	7.2%	7.3%	7.0%	6.8%	7.1%						

HOSPITALIZACIÓN

PROMEDIO DIARIO DE CAMAS HOSPITALARIAS	TOTAL	MES											
		ENE	FEB	MAR	ABR	MAY	JUN	JUL	AGO	SEP	OCT	NOV	DIC
Nº de camas diarias disponibles*	6516	1116	1008	1116	1080	1116	1080						
Nº de días	181	31	28	31	30	31	30						
Número de camas disponibles por día	36	36	36	36	36	36	36						
Nº de camas													

NUMERO DE EGRESOS	PROMEDIO	MES											
		ENE	FEB	MAR	ABR	MAY	JUN	JUL	AGO	SEP	OCT	NOV	DIC
Egresos	9	8	12	6	9	5	12						

PROMEDIO DE PERMANENCIA O ESTANCIA	TOTAL	MES											
		ENE	FEB	MAR	ABR	MAY	JUN	JUL	AGO	SEP	OCT	NOV	DIC
Nº de días de estancia de los egresados	4691	616	903	588	883	587	1114						
Nº de egresados	52	8	12	6	9	5	12						
Promedio de permanencia (días)	90.2	77.0	75.3	98.0	98.1	117.4	92.8						
		(Estándar MINSA: 88 a 92 días)											

INTERVALO DE SUSTITUCION DE CAMAS	TOTAL	MES											
		ENE	FEB	MAR	ABR	MAY	JUN	JUL	AGO	SEP	OCT	NOV	DIC
Nº de días camas disponibles - Nº de pacientes día	1428	337	323	282	192	168	126						
Nº de egresos	52	8	12	6	9	5	12						
Intervalo de sustitución de camas (días)	27	42	27	47	21	34	11						

PORCENTAJE DE OCUPACION DE CAMAS	TOTAL	MES											
		ENE	FEB	MAR	ABR	MAY	JUN	JUL	AGO	SEP	OCT	NOV	DIC
Nº de pacientes día	5088	779	685	834	888	948	954						
Nº de días cama disponibles	6516	1116	1008	1116	1080	1116	1080						
Porcentaje de ocupación de camas	78.1%	69.8%	68.0%	74.7%	82.2%	84.9%	88.3%						
		(Estándar MINSA: > = 80 %)											

RENDIMIENTO CAMA	TOTAL	MES											
		ENE	FEB	MAR	ABR	MAY	JUN	JUL	AGO	SEP	OCT	NOV	DIC
Nº de egresos	52	8	12	6	9	5	12						
Nº de camas disponibles promedio	216	36	36	36	36	36	36						
Nº de egresos por cama	0.24	0.22	0.33	0.17	0.25	0.14	0.33						
		(Estándar MINSA: 0.25 - 0.30)											

PROMEDIO DIARIO DE INGRESOS	TOTAL	MES											
		ENE	FEB	MAR	ABR	MAY	JUN	JUL	AGO	SEP	OCT	NOV	DIC
Nº de ingresos	58	11	6	15	6	11	9						
Nº de días	181	31	28	31	30	31	30						
Promedio diario de ingresos	0.32	0.35	0.21	0.48	0.20	0.35	0.30						

PROMEDIO DIARIO DE EGRESOS	TOTAL	MES											
		ENE	FEB	MAR	ABR	MAY	JUN	JUL	AGO	SEP	OCT	NOV	DIC
Nº de egresos	52	8	12	6	9	5	12						
Nº de días	181	31	28	31	30	31	30						
Promedio diario de egresos	0.29	0.26	0.43	0.19	0.30	0.16	0.40						

RAZON CONSULTAS EXTERNAS / EGRESOS	TOTAL	I TRIMESTRE		II TRIMESTRE		III TRIMESTRE		IV TRIMESTRE					
		ENE	FEB	MAR	ABR	MAY	JUN	JUL	AGO	SEP	OCT	NOV	DIC
Nº de egresos	52	8	12	6	9	5	12						
Nº de atendidos en Lesiones Medulares	412	26	237			26	175						
Razón: egresos por paciente atendido	0.13	0.11		0.15									

LABORATORIO

PROMEDIO DE EXAMENES DE LABORATORIO POR ATENCION	TOTAL	I TRIMESTRE	II TRIMESTRE	III TRIMESTRE	IV TRIMESTRE
Nº de exámenes de laboratorio indicados en consulta externa * Nº de atenciones	6705 16823 0.40	3348 8776 0.38	3357 8047 0.42		
Promedio de exámenes de laboratorio indicados					

* Se modifico la cantidad de exámenes indicados en consulta externa al haberse detectado que habia subregistro de exámenes de laboratorios indicados en consulta externa, por lo que se esta tomando ahora como dato lo registrado en el diario de laboratorio de los procedentes de consulta externa.

NUMERO DE EXAMENES DE LABORATORIO	PROMEDIO	MES											
		ENE	FEB	MAR	ABR	MAY	JUN	JUL	AGO	SEP	OCT	NOV	DIC
Nº de exámenes de laboratorio	1342	1372	1189	1524	1267	1283	1419						
PORCENTAJE DE EXAMENES DE LABORATORIO EN HOSPITALIZACION	TOTAL	MES											
Nº de exámenes de laboratorio en Hospitalización Nº de exámenes de laboratorio	1105 8054	164 1372	157 1189	243 1524	152 1267	183 1283	196 1419						
Porcentaje de exámenes	13.7%	12.0%	13.2%	15.9%	12.8%	14.3%	13.8%						
PORCENTAJE DE EXAMENES DE LABORATORIO EN CONSULTA EXTERNA	TOTAL	MES											
Nº de exámenes de laboratorio en Consulta Externa Nº de exámenes de laboratorio	6705 8054	1152 1372	966 1189	1230 1524	1085 1267	1073 1283	1199 1419						
Porcentaje de exámenes	83.3%	84.0%	81.2%	80.7%	85.6%	83.6%	84.5%						
PORCENTAJE DE EXAMENES DE BIOQUIMICA	TOTAL	MES											
Nº de exámenes de Bioquímica Nº de exámenes de laboratorio	6179 8054	1078 1372	892 1189	1157 1524	971 1267	1004 1283	1077 1419						
Porcentaje de exámenes	76.7%	78.6%	75.0%	75.9%	76.6%	78.3%	75.9%						
PORCENTAJE DE EXAMENES DE HEMATOLOGIA Y COAGULACION	TOTAL	MES											
Nº de exámenes de Hematología y Coagulación Nº de exámenes de laboratorio	969 8054	143 1372	148 1189	180 1524	162 1267	137 1283	199 1419						
Porcentaje de exámenes	12.0%	10.4%	12.4%	11.8%	12.8%	10.7%	14.0%						
PORCENTAJE DE EXAMENES DE INMUNOLOGIA	TOTAL	MES											
Nº de exámenes de Inmunología Nº de exámenes de laboratorio	410 8054	42 1372	76 1189	91 1524	58 1267	63 1283	80 1419						
Porcentaje de exámenes	5.1%	3.1%	6.4%	6.0%	4.6%	4.9%	5.6%						
PORCENTAJE DE EXAMENES DE MICROBIOLOGIA	TOTAL	MES											
Nº de exámenes de Microbiología Nº de exámenes de laboratorio	497 8054	109 1372	74 1189	96 1524	76 1267	79 1283	63 1419						
Porcentaje de exámenes	6.2%	7.9%	6.2%	6.3%	6.0%	6.2%	4.4%						
PORCENTAJE DE PROCEDIMIENTOS DE MEDICINA REPRODUCTIVA	TOTAL	MES											
Porcentaje de exámenes	0.00%	0.00%	0.00%	0.00%	0.00%	0.00%	0.00%	0.00%	0.00%	0.00%	0.00%	0.00%	0.00%
PORCENTAJE DE EXAMENES DE LABORATORIO EXTRAMURO	TOTAL	MES											
Nº de exámenes de laboratorio en Pacientes Particulares Nº de exámenes de laboratorio	244 8054	56 1372	66 1189	51 1524	20 1267	27 1283	24 1419						
Porcentaje de exámenes	3.0%	4.1%	5.6%	3.3%	1.6%	2.1%	1.7%						

IMÁGENES

PROMEDIO DE EXAMENES RADIOLOGICOS POR ATENCION	TOTAL	I TRIMESTRE	II TRIMESTRE	III TRIMESTRE	IV TRIMESTRE
Nº de exámenes radiológicos indicados en consulta externa Nº de atenciones	1256 17552	574 8776	682 8776		
Promedio de exámenes radiológicos indicados	0.07	0.07	0.08		

(Estándar: 0.25 - 0.33)

NUMERO DE EXAMENES RADIOLOGICOS	PROMEDIO	MES											
		ENE	FEB	MAR	ABR	MAY	JUN	JUL	AGO	SEP	OCT	NOV	DIC
Nº de exámenes radiológicos	681	755	776	755	622	403	777						
PORCENTAJE DE EXAMENES RADIOLOGICOS SIMPLES	TOTAL	MES											
Nº de exámenes radiológicos simples Nº de exámenes radiológicos	3612 4088	690 755	701 776	626 755	555 622	402 403	638 777						
Porcentaje de exámenes	88.4%	91.4%	90.3%	82.9%	89.2%	99.8%	82.1%						
PORCENTAJE DE EXAMENES RADIOLOGICOS ESPECIALES	TOTAL	MES											
Nº de exámenes radiológicos especiales Nº de exámenes radiológicos	20 4088	8 755	6 776	0 755	4 622	1 403	1 777						
Porcentaje de exámenes	0.5%	1.1%	0.8%	0.0%	0.6%	0.2%	0.1%						
PORCENTAJE DE EXAMENES RADIOLOGICOS DE DENSITOMETRIA OSEA	TOTAL	MES											
Nº de exámenes radiológicos de densitometría ósea * Nº de exámenes radiológicos	456 4088	57 755	69 776	129 755	63 622	0 403	138 777						
Porcentaje de exámenes	11.2%	7.5%	8.9%	17.1%	10.1%	0.0%	17.8%						
NÚMERO DE EXAMENES ECOGRAFICOS	PROMEDIO	MES											
Nº de exámenes ecográficos	125	144	118	118	94	140	133						

* El mes de Mayo se malogró el Densitometro

PROMEDIO DE EXAMENES ECOGRÁFICOS POR ATENCIÓN	TOTAL	I TRIMESTRE	II TRIMESTRE	III TRIMESTRE	IV TRIMESTRE
Nº de exámenes ecográficos indicados en consulta externa Nº de atenciones	439 17552	184 8776	255 8776		
Promedio de exámenes radiológicos indicados	0.03	0.02	0.03		

ORTODONCIA

NUMERO DE ATENDIDOS EN EL SERVICIO DE ORTODONCIA	PROMEDIO	MES											
		ENE	FEB	MAR	ABR	MAY	JUN	JUL	AGO	SEP	OCT	NOV	DIC
Número de atendidos	32	62	27	35	19	29	21						

CONCENTRACION DE SESIONES EN ORTODONCIA	TOTAL	MES											
		ENE	FEB	MAR	ABR	MAY	JUN	JUL	AGO	SEP	OCT	NOV	DIC
Nº de sesiones*	848	229	119	175	96	122	107						
Nº de atendidos*	283	124	28	53	20	32	26						
Número de sesiones por paciente	3.0	1.8	4.3	3.3	4.8	3.8	4.1						

* Incluye procedimientos

PRODUCTIVIDAD HORA ORTODONCIA	TOTAL	MES											
		ENE	FEB	MAR	ABR	MAY	JUN	JUL	AGO	SEP	OCT	NOV	DIC
Nº de sesiones*	848	229	119	175	96	122	107						
Nº de horas programadas	986	197	93	169	180	178	149						
Número de sesiones por hora	0.86	1.16	1.28	0.93	0.53	0.69	0.72						

* Incluye procedimientos

NUTRICION

NUMERO DE CONSULTAS NUTRICIONALES	PROMEDIO	MES											
		ENE	FEB	MAR	ABR	MAY	JUN	JUL	AGO	SEP	OCT	NOV	DIC
Nº de consultas	187	211	193	186	186	166	177						

TRABAJO SOCIAL

PORCENTAJE DE ATENCION DE SERVICIO SOCIAL	TOTAL	MES											
		ENE	FEB	MAR	ABR	MAY	JUN	JUL	AGO	SEP	OCT	NOV	DIC
Nº de atención en servicio social Nº de actividades**	12574 17745	2304 3198	1957 2601	2191 3252	2045 2838	2359 3219	1718 2637						
Porcentaje de actividades	70.9%	72.0%	75.2%	67.4%	72.1%	73.3%	65.1%						
PORCENTAJE DE CONSEJERIA INTEGRAL	TOTAL	MES											
		ENE	FEB	MAR	ABR	MAY	JUN	JUL	AGO	SEP	OCT	NOV	DIC
Nº de consejería integral Nº de actividades**	52 17745	4 3198	10 2601	3 3252	12 2838	8 3219	15 2637						
Porcentaje de actividades	0.3%	0.1%	0.4%	0.1%	0.4%	0.2%	0.6%						
PORCENTAJE DE TALLER TERAPEUTICO SOCIOCREATIVO-EXTRA INSTITUCIONAL	TOTAL	MES											
		ENE	FEB	MAR	ABR	MAY	JUN	JUL	AGO	SEP	OCT	NOV	DIC
Nº de taller terapeutico sociocreativo - extra institucional Nº de actividades**	94 17745	0 3198	0 2601	31 3252	0 2838	30 3219	33 2637						
Porcentaje de actividades	0.5%	0.0%	0.0%	1.0%	0.0%	0.9%	1.3%						
PORCENTAJE DE VISITA FAMILIAR INTEGRAL	TOTAL	MES											
		ENE	FEB	MAR	ABR	MAY	JUN	JUL	AGO	SEP	OCT	NOV	DIC
Nº de visita familiar integral Nº de actividades**	17 17745	0 3198	0 2601	2 3252	2 2838	9 3219	4 2637						
Porcentaje de actividades	0.1%	0.0%	0.0%	0.1%	0.1%	0.3%	0.2%						
PORCENTAJE DE APOYO PARA LA REHABILITACION PROFESIONAL	TOTAL	MES											
		ENE	FEB	MAR	ABR	MAY	JUN	JUL	AGO	SEP	OCT	NOV	DIC
Nº de apoyo para rehabilitación profesional Nº de actividades**	5008 17745	890 3198	634 2601	1025 3252	779 2838	813 3219	867 2637						
Porcentaje de actividades	28.2%	27.8%	24.4%	31.5%	27.4%	25.3%	32.9%						
PORCENTAJE DE PACIENTES EN EXTREMA POBREZA	TOTAL	MES											
		ENE	FEB	MAR	ABR	MAY	JUN	JUL	AGO	SEP	OCT	NOV	DIC
Nº de pacientes en extrema pobreza Nº de pacientes	845 16823	133 3066	117 2713	141 2997	185 2782	139 2588	130 2677						
Porcentaje de pacientes	5.0%	4.3%	4.3%	4.7%	6.6%	5.4%	4.9%						

** Incluye actividades de Servicio Social y Rehabilitación Profesional

INSTITUTO NACIONAL DE REHABILITACION

CONSULTA MEDICA ESPECIALIZADA

DIAGNOSTICO PRINCIPAL - I SEMESTRE 2017

Nº	DIAGNOSTICO PRINCIPAL	TOTAL	%	% Acum.
1	F80.1 Trastorno del lenguaje expresivo	579	5.2	5.2
2	F90.0 Perturbación de la actividad y de la atención	540	4.9	10.1
3	F80.0 Trastorno específico de la pronunciación	477	4.3	14.4
4	F70.9 Retraso mental leve, deterioro del comportamiento de grado no especificado	390	3.5	18.0
5	F81.9 Trastorno del desarrollo de las habilidades escolares, no especificado	333	3.0	21.0
6	F84.0 Autismo en la niñez	303	2.7	23.7
7	F83.X Trastornos específicos mixtos del desarrollo	290	2.6	26.3
8	M47.8 Otras espondilosis	265	2.4	28.7
9	F71.9 Retraso mental moderado, deterioro del comportamiento de grado no especificado	254	2.3	31.0
10	M40.0 Cifosis postural	227	2.1	33.1
11	Otros diagnósticos	7397	66.9	100.0
TOTAL		11055	100.0	



FUENTE: INR - OEI - EE - SISTEMA INR-DIS II

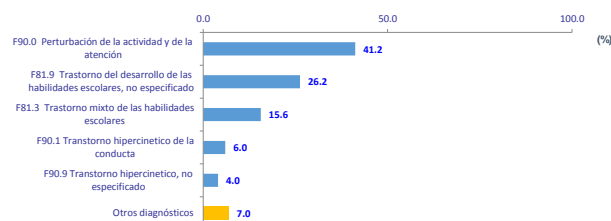
INSTITUTO NACIONAL DE REHABILITACION

DEPARTAMENTO DE APRENDIZAJE

CONSULTA MEDICA ESPECIALIZADA

DIAGNOSTICO PRINCIPAL - I SEMESTRE 2017

Nº	DIAGNOSTICO PRINCIPAL	TOTAL	%	% Acum.
1	F90.0 Perturbación de la actividad y de la atención	504	41.2	41.2
2	F81.9 Trastorno del desarrollo de las habilidades escolares, no especificado	321	26.2	67.5
3	F81.3 Trastorno mixto de las habilidades escolares	191	15.6	83.1
4	F90.1 Trastorno hiperactivo de la conducta	73	6.0	89.0
5	F90.9 Trastorno hiperactivo, no especificado	49	4.0	93.0
6	Otros diagnósticos	85	7.0	100.0
TOTAL		1223	100.0	



FUENTE: INR - OEI - EE - SISTEMA INR-DIS II

INSTITUTO NACIONAL DE REHABILITACION

DEPARTAMENTO DE COMUNICACIÓN

CONSULTA MEDICA ESPECIALIZADA

DIAGNOSTICO PRINCIPAL - I SEMESTRE 2017

Nº	DIAGNOSTICO PRINCIPAL	TOTAL	%	% Acum.
1	F80.1 Trastorno del lenguaje expresivo (Disfasia expresiva)	575	27.4	27.4
2	F80.0 Trastorno específico de la pronunciación	476	22.7	50.2
3	H90.3 Hipoacusia neurosensorial, bilateral	222	10.6	60.8
4	F80.2 Trastorno de la recepción del lenguaje	150	7.2	67.9
5	F98.5 Tartamudez [Espasmofemia]	147	7.0	74.9
6	F84.0 Autismo en la niñez	121	5.8	80.7
7	Otros diagnósticos	404	19.3	100.0
TOTAL		2095	100.0	

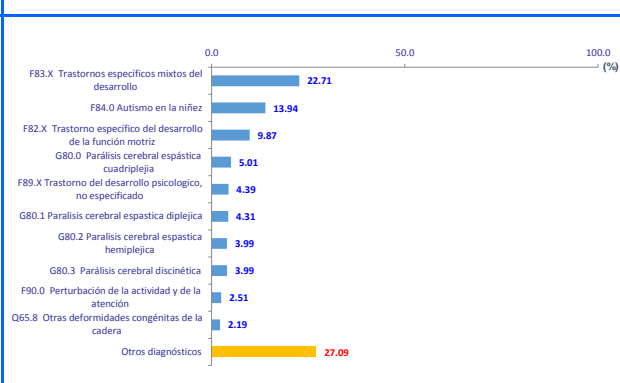


FUENTE: INR - OEI - EE - SISTEMA INR-DIS II

INSTITUTO NACIONAL DE REHABILITACION
DEPARTAMENTO DE DESARROLLO
CONSULTA MEDICA ESPECIALIZADA

DIAGNOSTICO PRINCIPAL - I SEMESTRE 2017

Nº	DIAGNOSTICO PRINCIPAL	TOTAL	%	% Acum.
1	F83.X Trastornos específicos mixtos del desarrollo	290	22.7	22.7
2	F84.0 Autismo en la niñez	178	13.9	36.6
3	F82.X Trastorno específico del desarrollo de la función motriz	126	9.9	46.5
4	G80.0 Parálisis cerebral espástica cuadrípleja	64	5.0	51.5
5	F89.X Trastorno del desarrollo psicológico, no especificado	56	4.4	55.9
6	G80.1 Parálisis cerebral espástica diplejica	55	4.3	60.2
7	G80.2 Parálisis cerebral espástica hemiplejica	51	4.0	64.2
8	G80.3 Parálisis cerebral discínética	51	4.0	68.2
9	F90.0 Perturbación de la actividad y de la atención	32	2.5	70.7
10	Q65.8 Otras deformidades congénitas de la cadera	28	2.2	72.9
11	Otros diagnósticos	346	27.1	100.0
TOTAL		1277	100.0	

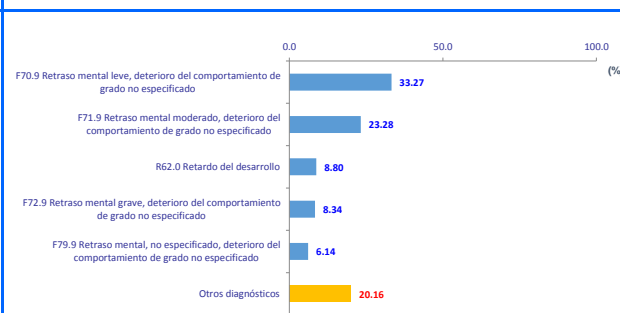


FUENTE: INR - OEI - EE - SISTEMA INR-DIS II

INSTITUTO NACIONAL DE REHABILITACION
DEPARTAMENTO DE D.I.A.S.
CONSULTA MEDICA ESPECIALIZADA

DIAGNOSTICO PRINCIPAL - I SEMESTRE 2017

Nº	DIAGNOSTICO PRINCIPAL	TOTAL	%	% Acum.
1	F70.9 Retraso mental leve, deterioro del comportamiento de grado no especificado	363	33.3	33.3
2	F71.9 Retraso mental moderado, deterioro del comportamiento de grado no especificado	254	23.3	56.6
3	R62.0 Retardo del desarrollo	96	8.8	65.4
4	F72.9 Retraso mental grave, deterioro del comportamiento de grado no especificado	91	8.3	73.7
5	F79.9 Retraso mental, no especificado, deterioro del comportamiento de grado no especificado	67	6.1	79.8
6	Otros diagnósticos	220	20.2	100.0
TOTAL		1091	100.0	



FUENTE: INR - OEI - EE - SISTEMA INR-DIS II

INSTITUTO NACIONAL DE REHABILITACION
DEPARTAMENTO DE A.Q.T.P.
CONSULTA MEDICA ESPECIALIZADA

DIAGNOSTICO PRINCIPAL - I SEMESTRE 2017

Nº	DIAGNOSTICO PRINCIPAL	TOTAL	%	% Acum.
1	M40.0 Cifosis postural	225	12.2	12.2
2	Q79.6 Síndrome de ehlers-danlos	213	11.5	23.7
3	Q68.4 Curvatura congénita de la tibia y del peroné	148	8.0	31.8
4	Z89.6 Ausencia adquirida de pierna por arriba de la rodilla	103	5.6	37.3
5	M41.9 Escoliosis, no especificada	94	5.1	42.4
6	M41.0 Escoliosis idiopática infantil	93	5.0	47.5
7	M21.4 Pie plano [Pes planus] (Adquirido)	89	4.8	52.3
8	M35.7 Síndrome de hipermovilidad	84	4.6	56.9
9	M41.2 Otras escoliosis idiopáticas	75	4.1	60.9
10	Z89.5 Ausencia adquirida de pierna a nivel de o debajo de la rodilla	62	3.4	64.3
11	Otros diagnósticos	659	35.7	100.0
TOTAL		1845	100.0	

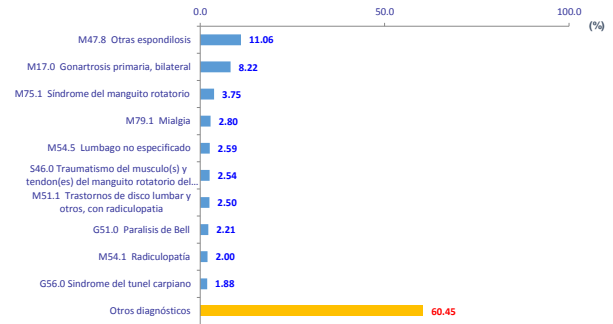


FUENTE: INR - OEI - EE - SISTEMA INR-DIS II

INSTITUTO NACIONAL DE REHABILITACION
DEPARTAMENTO DE LA UNIDAD MOTORA Y DOLOR
CONSULTA MEDICA ESPECIALIZADA

DIAGNOSTICO PRINCIPAL - I SEMESTRE 2017

Nº	DIAGNOSTICO PRINCIPAL	TOTAL	%	% Acum.
1	M47.8 Otras espondilosis	265	11.1	11.1
2	M17.0 Gonartrosis primaria, bilateral	197	8.2	19.3
3	M75.1 Síndrome del manguito rotatorio	90	3.8	23.0
4	M79.1 Mialgia	67	2.8	25.8
5	M54.5 Lumbago no especificado	62	2.6	28.4
6	S46.0 Traumatismo del musculo(s) y tendon(es) del manguito rotatorio del hombro	61	2.5	31.0
7	M51.1 Trastornos de disco lumbar y otros, con radiculopatía	60	2.5	33.5
8	G51.0 Parálisis de Bell	53	2.2	35.7
9	M54.1 Radiculopatía	48	2.0	37.7
10	G56.0 Síndrome del tunel carpiano	45	1.9	39.5
11	Otros diagnósticos	1449	60.5	100.0
TOTAL		2397	100.0	

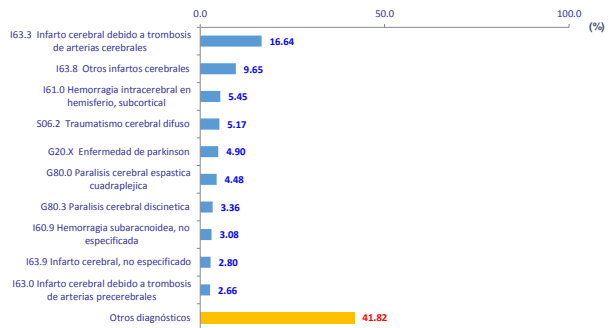


FUENTE: INR - OEI - EE - SISTEMA INR-DIS II

INSTITUTO NACIONAL DE REHABILITACION
DEPARTAMENTO DE LESIONES CENTRALES
CONSULTA MEDICA ESPECIALIZADA

DIAGNOSTICO PRINCIPAL - I SEMESTRE 2017

Nº	DIAGNOSTICO PRINCIPAL	TOTAL	%	% Acum.
1	I63.3 Infarto cerebral debido a trombosis de arterias cerebrales	119	16.6	16.6
2	I63.8 Otros infartos cerebrales	69	9.7	26.3
3	I61.0 Hemorragia intracerebral en hemisferio, subcortical	39	5.5	31.7
4	S06.2 Traumatismo cerebral difuso	37	5.2	36.9
5	G20.X Enfermedad de parkinson	35	4.9	41.8
6	G80.0 Parálisis cerebral espástica cuadrapléjica	32	4.5	46.3
7	G80.3 Parálisis cerebral discinetica	24	3.4	49.7
8	I60.9 Hemorragia subaracnoidea, no especificada	22	3.1	52.7
9	I63.9 Infarto cerebral, no especificado	20	2.8	55.5
10	I63.0 Infarto cerebral debido a trombosis de arterias precerebrales	19	2.7	58.2
11	Otros diagnósticos	299	41.8	100.0
TOTAL		715	100.0	



FUENTE: INR - OEI - EE - SISTEMA INR-DIS II

INSTITUTO NACIONAL DE REHABILITACION
DEPARTAMENTO DE LESIONES MEDULARES
CONSULTA MEDICA ESPECIALIZADA

DIAGNOSTICO PRINCIPAL - I SEMESTRE 2017

Nº	DIAGNOSTICO PRINCIPAL	TOTAL	%	% Acum.
1	T09.3 Traumatismo de la médula espinal, nivel no especificado	219	53.2	53.2
2	G95.8 Otras enfermedades especificadas de la médula espinal	142	34.5	87.6
3	B94.8 Secuelas de otras enfermedades infecciosas y parasitarias especificadas	42	10.2	97.8
4	Otros diagnósticos	9	2.2	100.0
TOTAL		412	100.0	



FUENTE: INR - OEI - EE - SISTEMA INR-DIS II

**INSTITUTO NACIONAL DE REHABILITACION
CONSULTA MEDICA ESPECIALIZADA**

DISCAPACIDAD PRINCIPAL CAP DDM - I SEMESTRE 2017

Nº	DISCAPACIDADES POR CAP CIDDM	TOTAL	%	% Acum.
1	Disc. De la Comunicación	8391	22.39	22.39
2	Disc. de Locomoción	6454	17.22	39.61
3	Disc. de Disposición Corporal	6033	16.10	55.70
4	Disc. de la Conducta	5728	15.28	70.99
5	Disc. de Destreza	4180	11.15	82.14
6	Disc. del Cuidado Personal	3398	9.07	91.20
7	Disc. de Situación	3290	8.78	99.98
8	Otras discapacidades	7	0.02	100.00
	TOTAL	37481	100.00	



FUENTE: INR - OEI - EE - SISTEMA INR-DIS II