
INDICADORES HOSPITALARIOS

AÑO 2016

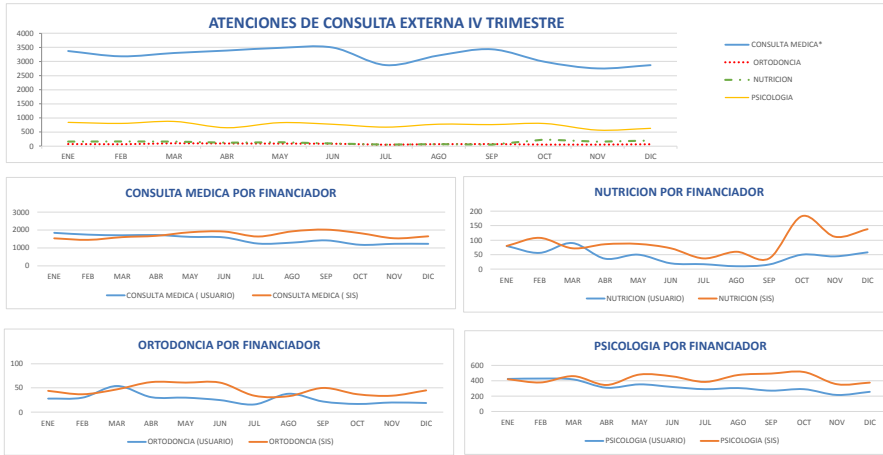
INSTITUTO NACIONAL DE REHABILITACION INDICADORES HOSPITALARIOS

2016

CONSULTA EXTERNA - ATENCIONES

	PROMEDIO	I TRIMESTRE			II TRIMESTRE			III TRIMESTRE			IV TRIMESTRE			TOTAL
		ENE	FEB	MAR	ABR	MAY	JUN	JUL	AGO	SEP	OCT	NOV	DIC	
CONSULTA MEDICA*	3198	3372	3185	3302	3389	3485	3495	2873	3216	3435	2991	2756	2872	38371
CONSULTA MEDICA (USUARIO)	1480	1839	1738	1702	1717	1613	1584	1239	1293	1417	1171	1226	1226	17765
CONSULTA MEDICA (SIS)	1718	1533	1447	1600	1672	1872	1911	1634	1923	2018	1820	1536	1646	20612
ORTODONCIA	73	72	67	101	93	91	86	50	71	72	54	54	64	875
ORTODONCIA (USUARIO)	28	28	30	54	31	30	25	16	38	22	17	20	19	330
ORTODONCIA (SIS)	46	44	37	47	62	61	61	34	33	50	37	34	45	545
NUTRICION	133	160	164	162	122	137	92	54	70	53	233	156	196	1599
NUTRICION (USUARIO)	44	80	56	90	36	50	20	17	10	16	50	44	58	527
NUTRICION (SIS)	89	80	108	72	86	87	72	37	60	37	183	112	138	1072
PSICOLOGIA	750	842	805	875	652	832	774	673	778	763	802	568	630	8994
PSICOLOGIA (USUARIO)	322	423	428	416	308	352	318	289	304	270	289	214	255	3866
PSICOLOGIA (SIS)	427	419	377	459	344	480	456	384	474	493	513	354	375	5128
TOTAL DE ATENCIONES MEDICAS Y NO MEDICAS	4153	4446	4221	4440	4256	4545	4447	3650	4135	4323	4080	3534	3762	49839

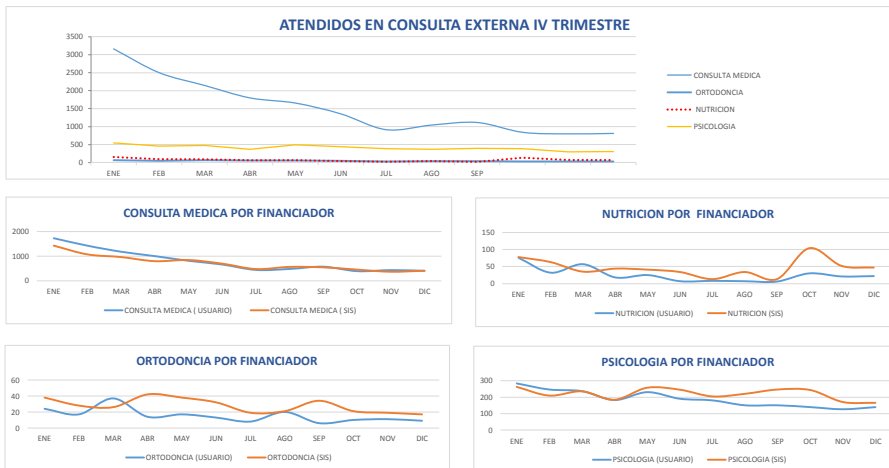
* Incluye evaluación médica de ingreso a hospitalización.



CONSULTA EXTERNA - * ATENDIDOS

	PROMEDIO	I TRIMESTRE			II TRIMESTRE			III TRIMESTRE			IV TRIMESTRE			TOTAL
		ENE	FEB	MAR	ABR	MAY	JUN	JUL	AGO	SEP	OCT	NOV	DIC	
CONSULTA MEDICA	1512	3162	2502	2146	1799	1655	1355	914	1043	1115	841	798	811	18141
CONSULTA MEDICA (USUARIO)	794	1733	1428	1182	1003	812	660	439	480	571	389	432	404	9533
CONSULTA MEDICA (SIS)	717	1429	1074	964	796	843	695	475	563	544	452	366	407	8608
ORTODONCIA	43	62	45	63	56	55	45	27	41	40	31	30	26	521
ORTODONCIA (USUARIO)	16	24	17	37	14	17	13	8	20	6	10	11	9	186
ORTODONCIA (SIS)	28	38	28	26	42	38	32	19	21	34	21	19	17	335
NUTRICION	72	154	95	92	62	66	41	21	41	19	134	73	68	867
NUTRICION (USUARIO)	26	76	32	57	18	25	7	8	7	6	30	21	22	309
NUTRICION (SIS)	47	78	63	35	44	41	34	13	34	13	104	52	47	558
PSICOLOGIA	410	547	457	473	368	489	437	386	372	398	384	298	306	4915
PSICOLOGIA (USUARIO)	189	284	247	237	183	231	191	181	151	151	140	127	140	2263
PSICOLOGIA (SIS)	221	263	210	236	185	258	246	205	221	247	244	171	166	2652
TOTAL DE ATENDIDOS MEDICAS Y NO MEDICAS	2037	3925	3099	2774	2285	2285	1878	1348	1487	1572	1390	1199	1212	24444

* Pacientes nuevos y reingresantes a uno o mas servicios o especialidades de consulta externa médica y no médica.

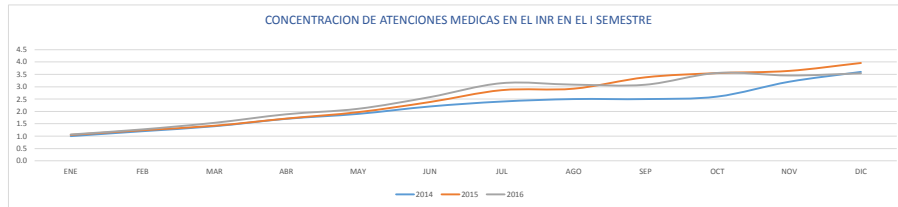


CONCENTRACION DE ATENCIONES MÉDICAS EN EL INR

	TOTAL	MES											
		ENE	FEB	MAR	ABR	MAY	JUN	JUL	AGO	SEP	OCT	NOV	DIC
Nº de atenciones médicas*	38371	3372	3185	3302	3389	3485	3495	2873	3216	3435	2991	2756	2872
Nº de atendidos*	18141	3162	2502	2146	1799	1655	1355	914	1043	1115	841	788	811
Número de atenciones por paciente	2.1	1.1	1.3	1.5	1.9	2.1	2.6	3.1	3.1	3.1	3.6	3.5	3.5
	(Estándar: 4)												

* Pacientes nuevos y reingresantes a uno o mas servicios o especialidades de consulta externa médica.

** No se está considerando en esta data las atenciones de supervisión/visión de ayudas biomecánicas



CONCENTRACIÓN DE ATENCIONES MÉDICAS POR DEPARTAMENTOS

DEPARTAMENTO	PROMEDIO	MES											
		ENE	FEB	MAR	ABR	MAY	JUN	JUL	AGO	SEP	OCT	NOV	DIC
APRENDIZAJE													
Nº de atenciones médicas	3930	449	395	346	378	341	253	302	351	360	267	211	277
Nº de atendidos*	2279	437	358	259	275	190	115	119	130	167	77	72	80
Número de atenciones por paciente	1.7	1.0	1.1	1.3	1.4	1.8	2.2	2.5	2.7	2.2	3.5	2.9	3.5
COMUNICACIÓN													
Nº de atenciones médicas	6696	615	450	488	514	637	733	632	574	620	510	447	496
Nº de atendidos*	3475	609	391	370	324	370	349	214	219	198	144	134	153
Número de atenciones por paciente	1.9	1.0	1.2	1.3	1.6	1.7	2.1	3.0	2.6	3.1	3.5	3.3	3.2
DESARROLLO PSICOMOTOR													
Nº de atenciones médicas	4229	320	349	367	408	333	384	340	351	333	358	381	305
Nº de atendidos*	1917	315	305	271	201	143	128	109	93	93	84	108	67
Número de atenciones por paciente	2.2	1.0	1.1	1.4	2.0	2.3	3.0	3.1	3.8	3.6	4.3	3.5	4.6
D.I.A.S.													
Nº de atenciones médicas	2602	342	231	226	292	202	155	159	188	248	161	213	187
Nº de atendidos*	1621	295	176	194	226	141	104	81	84	103	63	83	71
Número de atenciones por paciente	1.6	1.2	1.3	1.2	1.3	1.4	1.5	2.0	2.2	2.4	2.6	2.6	2.6
A.Q.T.P.													
Nº de atenciones médicas	6837	613	593	691	597	718	654	411	564	597	411	433	555
Nº de atendidos*	3301	556	456	442	332	356	235	137	198	190	132	121	146
Número de atenciones por paciente	2.1	1.1	1.3	1.6	1.8	2.0	2.8	3.0	2.8	3.1	3.1	3.6	3.8
UNIDAD MOTORA Y DOLOR													
Nº de atenciones médicas	9294	697	700	765	782	851	902	689	805	866	845	721	671
Nº de atendidos*	3995	644	518	464	332	366	324	203	240	275	235	195	199
Número de atenciones por paciente	2.3	1.1	1.4	1.6	2.4	2.3	2.8	3.4	3.4	3.1	3.6	3.7	3.4
LESIONES CENTRALES													
Nº de atenciones médicas	3557	211	377	321	315	317	330	275	308	277	287	254	285
Nº de atendidos*	1029	196	237	82	65	62	70	41	58	50	53	56	59
Número de atenciones por paciente	3.5	1.1	1.6	3.9	4.8	5.1	4.7	6.7	5.3	5.5	5.4	4.5	4.8
LESIONES MEDULARES													
Nº de atenciones médicas	1226	125	90	118	103	86	84	65	75	136	152	96	96
Nº de atendidos*	524	110	61	64	44	27	30	10	21	39	53	29	36
Número de atenciones por paciente	2.3	1.1	1.5	1.8	2.3	3.2	2.8	6.5	3.6	3.5	2.9	3.3	2.7

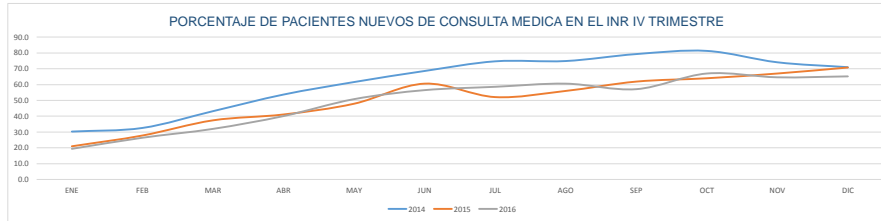
* Pacientes nuevos y reingresantes a uno o mas servicios o especialidades de consulta externa médica.

PORCENTAJE DE PACIENTES NUEVOS DE CONSULTA MÉDICA EN EL INR

Nº de pacientes nuevos de consulta médica en el INR* Nº de pacientes atendidos en el INR**	TOTAL	MES											
		ENE	FEB	MAR	ABR	MAY	JUN	JUL	AGO	SEP	OCT	NOV	DIC
6012	14495	561	544	543	541	629	589	387	490	488	445	397	398
Porcentaje de pacientes nuevos	41.5%	19.4%	26.4%	32.0%	40.1%	50.8%	56.5%	58.5%	60.7%	57.1%	67.0%	64.6%	65.2%

* Son los pacientes que llegan por primera vez en su vida al establecimiento a consulta médica

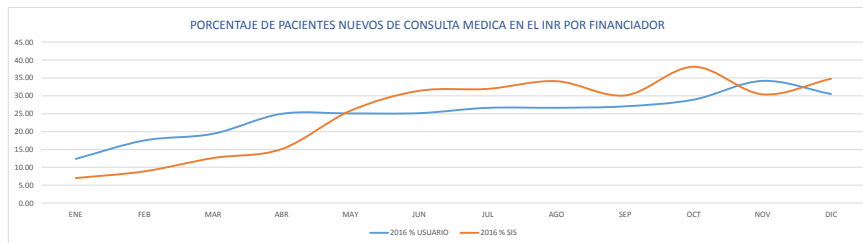
** Es la suma de pacientes nuevos en el establecimiento más pacientes reingresantes en el establecimiento



PORCENTAJE DE PACIENTES NUEVOS DE CONSULTA MÉDICA EN EL INR POR FINANCIADOR

Nº de pacientes nuevos (USUARIO) de consulta médica en el INR* Nº de pacientes atendidos en el INR**	TOTAL	MES											
		ENE	FEB	MAR	ABR	MAY	JUN	JUL	AGO	SEP	OCT	NOV	DIC
3167	14495	358	361	359	337	310	262	176	215	231	192	210	186
Porcentaje de pacientes nuevos	21.85	12.36	17.52	19.38	24.96	25.06	25.14	26.63	26.64	27.05	26.92	34.15	30.49

Nº de pacientes nuevos (SIS) de consulta médica en el INR* Nº de pacientes atendidos en el INR**	TOTAL	MES											
		ENE	FEB	MAR	ABR	MAY	JUN	JUL	AGO	SEP	OCT	NOV	DIC
2845	14495	203	183	214	204	319	327	211	275	257	253	187	212
Porcentaje de pacientes nuevos	19.63	7.01	8.88	12.60	15.11	25.79	31.38	31.92	34.08	30.09	38.10	30.41	34.75



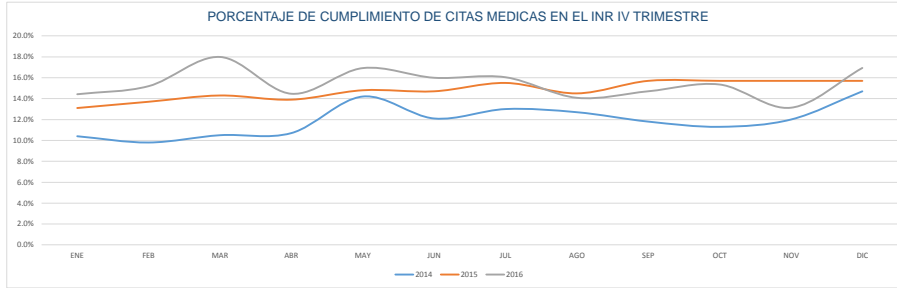
PORCENTAJE DE PACIENTES NUEVOS DE CONSULTA MÉDICA POR DEPARTAMENTOS

APRENDIZAJE	TOTAL	MES											
		ENE	FEB	MAR	ABR	MAY	JUN	JUL	AGO	SEP	OCT	NOV	DIC
Nº de pacientes nuevos Nº de pacientes atendidos*	1032 2279	159 437	118 358	56 259	92 275	85 190	55 115	73 119	92 130	123 167	61 77	54 72	64 80
Porcentaje de pacientes nuevos en los servicios	45.3%	36.4%	33.0%	21.6%	33.5%	44.7%	47.8%	61.3%	70.8%	73.7%	79.2%	75.0%	80.0%
COMUNICACIÓN	1577 3475	137 609	115 391	85 370	122 324	199 370	205 349	138 214	142 219	132 198	94 144	97 134	111 153
Porcentaje de pacientes nuevos	45.4%	22.5%	29.4%	23.0%	37.7%	53.8%	58.7%	64.5%	64.8%	66.7%	65.3%	72.4%	72.5%
DESARROLLO PSICOMOTOR	881 1917	75 315	77 305	91 271	100 201	88 143	74 128	73 109	61 93	52 93	69 84	79 108	42 67
Porcentaje de pacientes nuevos	46.0%	23.8%	25.2%	33.6%	49.8%	61.5%	57.8%	67.0%	65.6%	55.9%	82.1%	73.1%	62.7%
D.J.A.S.	567 1621	55 295	57 176	57 194	63 226	44 141	32 104	35 81	54 84	43 103	37 63	46 83	44 71
Porcentaje de pacientes nuevos	35.0%	18.6%	32.4%	29.4%	27.9%	31.2%	30.8%	43.2%	64.3%	41.7%	58.7%	55.4%	62.0%
A.Q.T.P.	1447 3301	151 556	122 456	134 442	148 332	196 356	122 235	75 137	109 198	110 190	97 132	87 121	96 146
Porcentaje de pacientes nuevos	43.8%	27.2%	26.8%	30.3%	44.6%	55.1%	51.9%	54.7%	55.1%	57.9%	73.5%	71.9%	65.8%
UNIDAD MOTORA Y DOLOR	2030 3995	154 644	175 518	181 464	165 332	230 366	222 324	135 203	157 240	174 275	162 235	131 195	144 199
Porcentaje de pacientes nuevos	50.8%	23.9%	33.8%	39.0%	49.7%	62.8%	68.5%	66.5%	65.4%	63.3%	68.9%	67.2%	72.4%
LESIONES CENTRALES	599 1029	36 196	59 237	53 82	41 65	44 62	48 70	25 41	44 58	30 50	38 53	43 56	47 59
Porcentaje de pacientes nuevos	49.5%	18.4%	24.9%	64.6%	63.1%	71.0%	68.6%	63.4%	75.9%	60.0%	71.7%	76.8%	79.7%
LESIONES MEDULARES	233 534	25 110	13 61	25 64	18 44	15 27	19 30	5 10	12 21	25 39	32 53	20 29	24 36
Porcentaje de pacientes nuevos	44.5%	22.7%	21.2%	38.1%	40.9%	55.6%	63.3%	50.0%	57.1%	64.1%	60.4%	69.0%	66.7%

* Pacientes nuevos y reingresantes a uno o mas servicios o especialidades de consulta externa médica

PORCENTAJE DE CUMPLIMIENTO DE CITAS MEDICAS EN EL INR

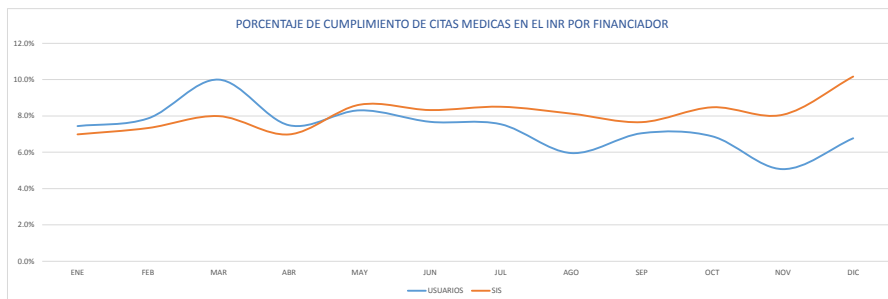
	TOTAL	MES											
		ENE	FEB	MAR	ABR	MAY	JUN	JUL	AGO	SEP	OCT	NOV	DIC
Nº de pacientes que no acuden a su cita médica	7107	570	572	734	574	711	667	551	532	601	567	430	598
Nº de pacientes citados a consulta médica	45,940	3,953	3,765	4,081	3,968	4,202	4,170	3,434	3,779	4,088	3,694	3,275	3,531
Porcentaje de pacientes que no acuden a su cita	15.5%	14.4%	15.2%	18.0%	14.5%	16.9%	16.0%	16.0%	14.1%	14.7%	15.3%	13.1%	16.9%



PORCENTAJE DE CUMPLIMIENTO DE CITAS MEDICAS EN EL INR POR FINANCIADOR

	TOTAL	MES											
		ENE	FEB	MAR	ABR	MAY	JUN	JUL	AGO	SEP	OCT	NOV	DIC
Nº de pacientes (USUARIOS) que no acuden a su cita médica	3395	294	296	408	297	349	300	259	225	288	254	166	238
Nº de pacientes citados a consulta médica	45,940	3,953	3,765	4,081	3,968	4,202	4,170	3,434	3,779	4,088	3,694	3,275	3,531
Porcentaje de pacientes que no acuden a su cita	7.4%	7.4%	7.9%	10.0%	7.5%	8.3%	7.7%	7.5%	6.0%	7.0%	6.9%	5.1%	6.8%

	TOTAL	MES											
		ENE	FEB	MAR	ABR	MAY	JUN	JUL	AGO	SEP	OCT	NOV	DIC
Nº de pacientes (SIS) que no acuden a su cita médica	3712	276	276	326	277	362	347	292	307	313	313	264	359
Nº de pacientes citados a consulta médica	45,940	3,953	3,765	4,081	3,968	4,202	4,170	3,434	3,779	4,088	3,694	3,275	3,531
Porcentaje de pacientes que no acuden a su cita	8.1%	7.0%	7.3%	8.0%	7.0%	8.6%	8.3%	8.5%	8.1%	7.7%	8.5%	8.1%	10.2%

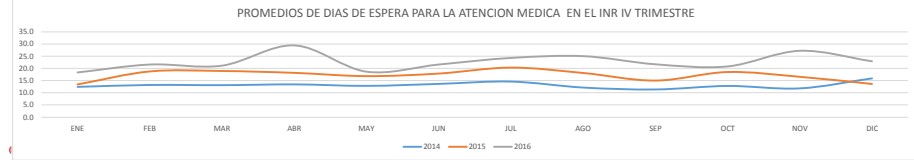


PORCENTAJE DE CUMPLIMIENTO DE CITAS MÉDICAS POR DEPARTAMENTOS

	TOTAL	MES															
		ENE	FEB	MAR	ABR	MAY	JUN	JUL	AGO	SEP	OCT	NOV	DIC				
APRENDIZAJE																	
Nº de pacientes que no acuden a su cita médica	669	74	55	52	51	64	46	69	59	55	53	35	56				
Nº de pacientes citados a consulta médica	4617	523	451	398	430	405	299	371	410	416	325	254	335				
Porcentaje de pacientes que no acuden a su cita	14.5%	14.1%	12.2%	13.1%	11.9%	15.8%	15.4%	18.6%	14.4%	13.2%	16.3%	13.8%	16.7%				
COMUNICACION																	
Nº de pacientes que no acuden a su cita médica	1389	53	108	128	96	138	167	103	120	120	96	78	142				
Nº de pacientes citados a consulta médica	6209	713	559	632	614	779	901	735	699	743	630	556	648				
Porcentaje de pacientes que no acuden a su cita	16.9%	13.0%	19.3%	20.3%	15.6%	17.7%	18.5%	14.0%	17.2%	16.2%	15.2%	14.0%	21.9%				
DESARROLLO																	
Nº de pacientes que no acuden a su cita médica	880	62	60	93	81	90	101	89	61	75	63	45	60				
Nº de pacientes citados a consulta médica	5295	385	413	473	489	424	489	430	421	419	441	437	384				
Porcentaje de pacientes que no acuden a su cita	16.9%	16.1%	14.5%	19.7%	16.6%	21.2%	20.7%	20.7%	14.5%	17.9%	14.3%	10.3%	15.6%				
D.I.A.S.																	
Nº de pacientes que no acuden a su cita médica	474	54	60	49	44	50	58	22	26	25	26	22	38				
Nº de pacientes citados a consulta médica	3091	397	291	280	336	252	214	181	220	272	187	235	226				
Porcentaje de pacientes que no acuden a su cita	15.3%	13.6%	20.6%	17.5%	13.1%	19.8%	27.1%	12.2%	11.8%	9.2%	13.9%	9.4%	16.8%				
A.Q.T.P.																	
Nº de pacientes que no acuden a su cita médica	1248	116	98	164	90	140	100	79	96	125	73	68	99				
Nº de pacientes citados a consulta médica	8171	729	691	855	687	858	754	490	663	726	551	501	666				
Porcentaje de pacientes que no acuden a su cita	15.3%	15.9%	14.2%	19.2%	13.1%	16.3%	13.3%	16.1%	14.5%	17.2%	13.2%	13.6%	14.9%				
UNIDAD MOTORA Y DOLOR																	
Nº de pacientes que no acuden a su cita médica	1784	125	132	171	156	181	155	142	136	140	178	136	132				
Nº de pacientes citados a consulta médica	11170	622	633	636	638	1032	1057	631	945	1037	1039	892	906				
Porcentaje de pacientes que no acuden a su cita	16.0%	15.2%	15.8%	18.3%	16.6%	17.5%	14.7%	17.1%	14.4%	13.5%	17.1%	15.2%	16.3%				
LESIONES CENTRALES																	
Nº de pacientes que no acuden a su cita médica	433	30	36	51	48	32	26	34	27	41	39	31	38				
Nº de pacientes citados a consulta médica	4017	241	413	372	364	351	358	310	338	320	330	288	332				
Porcentaje de pacientes que no acuden a su cita	10.8%	12.4%	8.7%	13.7%	13.2%	9.1%	7.3%	11.0%	8.0%	12.8%	11.8%	10.8%	11.4%				
LESIONES MEDULARES																	
Nº de pacientes que no acuden a su cita médica	230	16	23	26	8	16	14	13	7	20	39	15	33				
Nº de pacientes citados a consulta médica	1485	143	113	157	111	103	98	86	83	156	191	112	132				
Porcentaje de pacientes que no acuden a su cita	15.5%	11.2%	20.4%	16.6%	7.2%	15.5%	14.3%	15.1%	8.4%	12.8%	20.4%	13.4%	25.0%				

PROMEDIOS DE DIAS DE ESPERA PARA LA ATENCIÓN EN EL INR

	TOTAL	ENE	FEB	MAR	ABR	MAY	JUN	JUL	AGO	SEP	OCT	NOV	DEC
Nº total de días de espera en consulta médica	732288	63993	54663	64627	83888	47599	56229	65533	70814	49331	57088	70219	48304
Nº de pacientes citados en el mismo periodo	32343	3492	2534	3061	2852	2553	2607	2700	2832	2276	2745	2582	2109
Promedio de días de espera	22.6	18.3	21.6	21.1	29.4	18.6	21.6	24.3	25.0	21.7	20.8	27.2	22.9



PROMEDIOS DE DIAS DE ESPERA PARA LA ATENCIÓN MÉDICA POR DEPARTAMENTOS

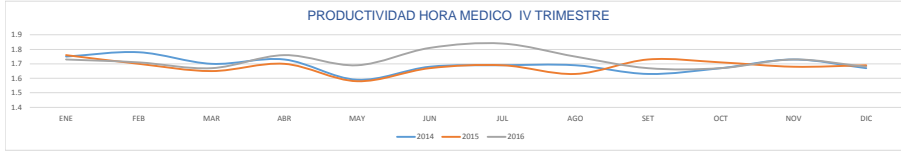
	TOTAL	MES															
		ENE	FEB	MAR	ABR	MAY	JUN	JUL	AGO	SEP	OCT	NOV	DEC				
APRENDIZAJE																	
Nº total de días de espera en consulta médica	33948	2735	3383	2453	1984	2691	3266	2803	2068	1925	2486	4211	3943				
Nº de pacientes citados en el mismo periodo	2461	290	288	226	221	246	238	168	197	144	165	142	166				
Promedio de días de espera	13.8	10.5	11.7	10.9	9.0	10.9	13.7	16.7	10.5	13.4	15.1	29.7	23.8				
COMUNICACION																	
Nº total de días de espera en consulta médica	171540	14337	10990	18075	26176	4861	13084	14241	17491	13708	10925	16829	10823				
Nº de pacientes citados en el mismo periodo	5578	563	328	615	581	255	480	552	581	383	447	484	329				
Promedio de días de espera	30.8	25.5	33.5	29.4	45.1	19.1	27.3	25.8	31.2	35.8	24.4	34.8	32.9				
DESARROLLO																	
Nº total de días de espera en consulta médica	96715	10281	5781	7725	14017	7480	5774	7468	9764	7355	6372	9491	5207				
Nº de pacientes citados en el mismo periodo	3869	409	233	366	400	293	276	311	357	299	326	354	245				
Promedio de días de espera	25.0	25.1	24.8	21.1	35.0	25.5	20.9	24.0	27.4	24.6	19.5	26.8	21.3				
D.I.A.S.																	
Nº total de días de espera en consulta médica	56582	5319	3565	5593	10924	245	2593	8543	4299	2003	5656	5639	2003				
Nº de pacientes citados en el mismo periodo	2105	351	301	232	265	35	116	216	151	100	202	144	92				
Promedio de días de espera	26.9	15.2	17.7	24.1	41.2	7.0	22.4	39.6	28.5	20.0	29.0	39.2	21.8				
A.Q.T.P.																	
Nº total de días de espera en consulta médica	135345	11607	12678	11368	13793	12246	8945	11561	14788	4989	13225	14547	5606				
Nº de pacientes citados en el mismo periodo	5919	741	629	532	530	537	375	527	480	322	545	482	319				
Promedio de días de espera	22.9	15.7	24.0	21.3	26.0	22.8	23.9	21.9	30.8	15.5	24.3	30.2	17.6				
UNIDAD MOTORA Y DOLOR																	
Nº total de días de espera en consulta médica	159208	12509	13195	12284	10847	14418	15947	14344	15125	12489	11449	12321	14380				
Nº de pacientes citados en el mismo periodo	6294	783	629	683	491	847	769	618	742	696	712	666	656				
Promedio de días de espera	19.2	16.0	21.0	18.0	22.1	17.0	20.6	23.2	20.4	17.9	16.1	18.5	21.9				
LESIONES CENTRALES																	
Nº total de días de espera en consulta médica	60730	4778	3317	4471	4965	5147	5360	4634	6613	5561	5307	5287	5290				
Nº de pacientes citados en el mismo periodo	3256	273	267	306	317	297	282	245	303	235	251	233	247				
Promedio de días de espera	18.7	17.5	12.4	14.6	15.7	17.3	19.0	18.9	21.8	23.7	21.1	22.7	21.4				
LESIONES MEDULARES																	
Nº total de días de espera en consulta médica	18220	2427	1754	2668	1182	511	1360	1939	666	1301	1468	1894	1050				
Nº de pacientes citados en el mismo periodo	861	112	59	101	47	43	71	63	41	97	97	77	53				
Promedio de días de espera	21.2	21.7	29.7	26.4	25.1	11.9	19.2	30.8	16.2	13.4	15.1	24.6	19.8				

PRODUCTIVIDAD HORA MEDICO EN EL INR

	TOTAL	MES											
		ENE	FEB	MAR	ABR	MAY	JUN	JUL	AGO	SEP	OCT	NOV	DIC
Nº de <u>atenciones</u>	38371	3372	3185	3302	3389	3485	3495	2873	3216	3435	2991	2756	2872
Nº de horas médico programadas	22241	1949	1800	1976	1922	2058	1926	1563	1842	2054	1789	1592	1710
Número de atenciones por hora	1.73	1.73	1.71	1.67	1.76	1.69	1.81	1.84	1.75	1.67	1.67	1.73	1.68

Estandar (MNSA): 1.5 a 2

† Incluye turnos regulares y horas extraordinarias



PRODUCTIVIDAD HORA MÉDICO POR DEPARTAMENTO

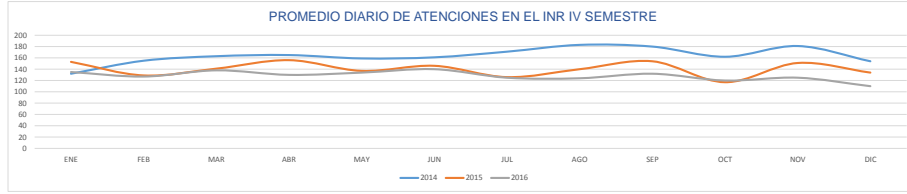
	TOTAL	MES											
		ENE	FEB	MAR	ABR	MAY	JUN	JUL	AGO	SEP	OCT	NOV	DIC
APRENDIZAJE													
Nº de <u>atenciones</u>	3930	449	395	346	378	341	253	302	351	360	267	211	277
Nº de horas médico programadas	3180	362	326	295	305	281	177	237	271	313	221	192	240
Número de atenciones por hora	1.24	1.24	1.21	1.36	1.24	1.21	1.43	1.27	1.30	1.15	1.21	1.10	1.15
COMUNICACION													
Nº de <u>atenciones</u>	6696	615	450	468	514	637	733	632	574	620	510	447	496
Nº de horas médico programadas	3101	260	202	222	224	323	353	265	278	293	245	203	233
Número de atenciones por hora	2.16	2.37	2.23	2.11	2.29	1.97	2.08	2.38	2.06	2.12	2.08	2.20	2.13
DESARROLLO PSICOMOTOR													
Nº de <u>atenciones</u>	4229	320	349	367	408	333	384	340	351	333	358	381	305
Nº de horas médico programadas	2679	193	212	246	249	227	253	217	214	217	224	229	198
Número de atenciones por hora	1.58	1.66	1.65	1.49	1.64	1.47	1.52	1.57	1.64	1.53	1.60	1.66	1.54
D.I.A.S.													
Nº de <u>atenciones</u>	2602	342	231	226	292	202	155	159	188	246	161	213	187
Nº de horas médico programadas	2098	253	190	201	225	172	148	120	150	178	128	107	156
Número de atenciones por hora	1.25	1.35	1.22	1.12	1.30	1.17	1.05	1.33	1.25	1.38	1.28	1.28	1.20
A.Q.T.P.													
Nº de <u>atenciones</u>	6837	613	593	691	597	718	654	411	564	597	411	433	555
Nº de horas médico programadas	3692	334	301	371	295	375	321	217	311	338	248	217	284
Número de atenciones por hora	1.90	1.89	1.97	1.86	2.02	1.91	2.04	1.89	1.81	1.77	1.66	2.00	1.95
UNIDAD MOTORA Y DOLOR													
Nº de <u>atenciones</u>	9294	697	700	765	762	851	932	689	805	866	845	721	671
Nº de horas médico programadas	4429	330	338	372	367	434	430	306	376	419	404	343	319
Número de atenciones por hora	2.10	2.18	2.06	2.06	2.13	1.96	2.10	2.25	2.14	2.07	2.09	2.10	2.10
LESIONES CENTRALES													
Nº de <u>atenciones</u>	3557	211	377	321	315	317	330	275	308	277	287	254	285
Nº de horas médico programadas	1987	123	203	186	176	169	170	139	173	162	164	152	170
Número de atenciones por hora	1.79	1.72	1.86	1.73	1.79	1.88	1.94	1.98	1.78	1.71	1.75	1.67	1.68
LESIONES MEDULARES													
Nº de <u>atenciones</u>	1226	125	90	118	103	86	84	65	75	136	152	96	96
Nº de horas médico programadas	1175	114	87	123	81	77	74	62	69	134	155	89	110
Número de atenciones por hora	1.04	1.10	1.03	0.96	1.27	1.12	1.14	1.05	1.09	1.01	0.98	1.08	0.87

PORCENTAJE DE ATENCIONES ESPECIALIZADAS POR DEPARTAMENTOS

	TOTAL	MES											
		ENE	FEB	MAR	ABR	MAY	JUN	JUL	AGO	SEP	OCT	NOV	DIC
APRENDIZAJE													
Nº de <u>atenciones en Aprendizaje</u>	3930	449	395	346	378	341	253	302	351	360	267	211	277
Nº de atenciones en el INR	38371	3372	3185	3302	3389	3485	3495	2873	3216	3435	2991	2756	2872
% de atenciones en Aprendizaje	10.2%	13.3%	12.4%	10.5%	11.2%	9.8%	7.2%	10.5%	10.9%	10.5%	8.9%	7.7%	9.6%
COMUNICACION													
Nº de <u>atenciones en Comunicación</u>	6696	615	450	468	514	637	733	632	574	620	510	447	496
Nº de atenciones en el INR	38371	3372	3185	3302	3389	3485	3495	2873	3216	3435	2991	2756	2872
% de atenciones en Comunicación	17.5%	18.2%	14.1%	14.2%	15.2%	18.3%	21.0%	22.0%	17.8%	18.0%	17.1%	16.2%	17.3%
DESARROLLO PSICOMOTOR													
Nº de <u>atenciones en Desarrollo</u>	4229	320	349	367	408	333	384	340	351	333	358	381	305
Nº de atenciones en el INR	38371	3372	3185	3302	3389	3485	3495	2873	3216	3435	2991	2756	2872
% de atenciones en Desarrollo	11.0%	9.5%	11.0%	11.1%	12.0%	9.6%	11.0%	11.8%	10.9%	9.7%	12.0%	13.8%	10.6%
D.I.A.S.													
Nº de <u>atenciones en D.I.A.S.</u>	2602	342	231	226	292	202	155	159	188	246	161	213	187
Nº de atenciones en el INR	38371	3372	3185	3302	3389	3485	3495	2873	3216	3435	2991	2756	2872
% de atenciones en D.I.A.S.	6.8%	10.1%	7.3%	6.8%	8.6%	5.8%	4.4%	5.5%	5.8%	7.2%	5.4%	7.7%	6.5%
A.Q.T.P.													
Nº de <u>atenciones en A.Q.T.P.</u>	6837	613	593	691	597	718	654	411	564	597	411	433	555
Nº de atenciones en el INR	38371	3372	3185	3302	3389	3485	3495	2873	3216	3435	2991	2756	2872
% de atenciones en A.Q.T.P.	17.8%	18.2%	18.6%	20.9%	17.6%	20.6%	18.7%	14.3%	17.5%	17.4%	13.7%	15.7%	19.3%
UNIDAD MOTORA Y DOLOR													
Nº de <u>atenciones en U.M.D.</u>	9294	697	700	765	762	851	932	689	805	866	845	721	671
Nº de atenciones en el INR	38371	3372	3185	3302	3389	3485	3495	2873	3216	3435	2991	2756	2872
% de atenciones en U.M.D.	24.2%	20.7%	22.0%	23.2%	23.1%	24.4%	25.8%	24.0%	25.0%	25.2%	28.3%	26.2%	23.4%
LESIONES CENTRALES													
Nº de <u>atenciones en Lesiones Centrales</u>	3557	211	377	321	315	317	330	275	308	277	287	254	285
Nº de atenciones en el INR	38371	3372	3185	3302	3389	3485	3495	2873	3216	3435	2991	2756	2872
% de atenciones en Lesiones Centrales	9.3%	6.3%	11.8%	9.7%	9.3%	9.1%	9.4%	9.6%	9.6%	8.1%	9.6%	9.2%	9.9%
LESIONES MEDULARES													
Nº de <u>atenciones en Lesiones Medulares</u>	1226	125	90	118	103	86	84	65	75	136	152	96	96
Nº de atenciones en el INR	38371	3372	3185	3302	3389	3485	3495	2873	3216	3435	2991	2756	2872
% de atenciones en Lesiones Medulares	3.2%	3.7%	2.8%	3.6%	3.0%	2.5%	2.4%	2.3%	2.3%	4.0%	5.1%	3.5%	3.3%

PROMEDIO DIARIO DE ATENCIONES EN EL INR

Promedio diario de atenciones	PROMEDIO	MES											
		ENE	FEB	MAR	ABR	MAY	JUN	JUL	AGO	SEP	OCT	NOV	DIC
	128	135	127	138	130	134	140	125	124	132	120	125	110



PROMEDIO DIARIO DE ATENCIONES POR DEPARTAMENTO

DEPARTAMENTO	PROMEDIO	MES											
		ENE	FEB	MAR	ABR	MAY	JUN	JUL	AGO	SEP	OCT	NOV	DIC
APRENDIZAJE	14	18	16	14	15	13	11	14	14	15	13	11	12
COMUNICACIÓN	24	27	20	23	21	25	29	27	23	25	20	22	23
DESARROLLO PSICOMOTOR	15	13	15	15	16	14	15	15	14	14	15	17	13
D.J.A.S.	10	16	11	11	13	9	7	8	9	11	8	10	9
A.O.T.P.	24	28	26	30	25	29	27	21	22	24	18	21	22
UNIDAD MOTORA Y DOLOR	31	28	28	32	30	33	36	30	31	33	34	33	28
LESIONES CENTRALES	14	11	16	15	15	15	16	14	15	13	14	13	14
LESIONES MEDULARES	5	7	5	6	5	3	4	3	4	6	6	5	4

REGISTROS MEDICOS Y ESTADISTICOS

PORCENTAJE DE CITAS ADICIONALES	TOTAL	MES											
		ENE	FEB	MAR	ABR	MAY	JUN	JUL	AGO	SEP	OCT	NOV	DIC
Nº de citas adicionales en un periodo	5048	298	409	421	435	437	407	310	475	414	498	442	502
Nº de citas otorgadas en el mismo periodo	47790	5152	3907	4203	4219	3867	4072	3893	4035	3409	3945	3924	3164
Porcentaje de citas adicionales	10.6%	5.8%	10.5%	10.0%	10.3%	11.3%	10.0%	8.0%	11.8%	12.1%	12.6%	11.3%	15.9%

TASA DE INCUMPLIMIENTO DE ENTREGA DE HISTORIAS CLINICAS	TOTAL	MES											
		ENE	FEB	MAR	ABR	MAY	JUN	JUL	AGO	SEP	OCT	NOV	DIC
Nº de historias clinicas no localizadas	6	0	1	2	0	0	1	0	0	0	1	0	1
Nº de historias clinicas solicitadas	45940	3953	3765	4081	3968	4202	4170	3434	3779	4088	3694	3275	3531
Porcentaje de historias clinicas no localizadas	0.01%	0.00%	0.03%	0.05%	0.00%	0.00%	0.02%	0.00%	0.00%	0.00%	0.03%	0.00%	0.03%

PORCENTAJE DE ATENCIONES POR TIPOS DE TERAPIAS

PORCENTAJE DE ATENCIONES EN TERAPIA FISICA	TOTAL	MES											
		ENE	FEB	MAR	ABR	MAY	JUN	JUL	AGO	SEP	OCT	NOV	DIC
Nº de atenciones en terapia fisica	139157	11801	11622	12244	11564	13603	12813	10999	12323	10788	11015	10159	10226
Nº de atenciones en rehabilitación	287982	25235	24820	25339	25045	26713	26226	21660	24038	23228	24211	21018	20449
Porcentaje de atenciones	48.3%	46.8%	46.8%	46.3%	46.2%	50.9%	48.9%	50.8%	51.3%	46.4%	45.5%	48.3%	50.0%

PORCENTAJE DE ATENCIONES EN TERAPIA OCUPACIONAL	TOTAL	MES											
		ENE	FEB	MAR	ABR	MAY	JUN	JUL	AGO	SEP	OCT	NOV	DIC
Nº de atenciones en terapia ocupacional	42025	3727	3963	3839	3765	3544	3733	3001	3361	3414	3777	2912	2989
Nº de atenciones en rehabilitación	287982	25235	24820	25339	25045	26713	26226	21660	24038	23228	24211	21018	20449
Porcentaje de atenciones	14.6%	14.8%	16.0%	15.2%	15.0%	13.3%	14.2%	13.9%	14.0%	14.7%	15.6%	13.9%	14.6%

PORCENTAJE DE ATENCIONES EN TERAPIA DE LENGUAJE	TOTAL	MES											
		ENE	FEB	MAR	ABR	MAY	JUN	JUL	AGO	SEP	OCT	NOV	DIC
Nº de atenciones en terapia de lenguaje	57490	5474	5137	5044	5526	5284	5090	3951	4190	5072	4723	4294	3705
Nº de atenciones en rehabilitación	287982	25235	24820	25339	25045	26713	26226	21660	24038	23228	24211	21018	20449
Porcentaje de atenciones	20.0%	21.7%	20.7%	19.9%	22.1%	19.8%	19.4%	18.2%	17.4%	21.8%	19.5%	20.4%	18.1%

PORCENTAJE DE ATENCIONES EN TERAPIA PSICOLÓGICA	TOTAL	MES											
		ENE	FEB	MAR	ABR	MAY	JUN	JUL	AGO	SEP	OCT	NOV	DIC
		Nº de atenciones en terapia psicológica	28160	2369	2183	2474	2257	2595	2713	2287	2375	2295	2598
Nº de atenciones en rehabilitación	287982	25235	24820	25339	25045	26713	26226	21680	24038	23228	24211	21018	20449
Porcentaje de atenciones	9.8%	9.4%	8.8%	9.8%	9.0%	9.6%	10.3%	10.5%	9.9%	9.6%	10.7%	10.1%	9.9%

PORCENTAJE DE ATENCIONES EN TERAPIA PSICOPEDAGÓGICA	TOTAL	MES											
		ENE	FEB	MAR	ABR	MAY	JUN	JUL	AGO	SEP	OCT	NOV	DIC
		Nº de atenciones en terapia psicopedagógica	21150	1964	1915	1738	1933	1717	1877	1442	1789	1729	2110
Nº de atenciones en rehabilitación	287982	25235	24820	25339	25045	26713	26226	21680	24038	23228	24211	21018	20449
Porcentaje de atenciones	7.3%	7.4%	7.7%	6.9%	7.7%	6.4%	7.2%	6.7%	7.4%	7.4%	8.7%	7.3%	7.4%

HOSPITALIZACIÓN

PROMEDIO DIARIO DE CAMAS HOSPITALARIAS	TOTAL	MES											
		ENE	FEB	MAR	ABR	MAY	JUN	JUL	AGO	SEP	OCT	NOV	DIC
		Nº de camas diarias disponibles* Nº de días	13136 366	1116 31	1044 29	1044 31	1116 30	1080 31	1116 30	1080 31	1080 31	1076 30	1116 31
Número de camas disponibles por día	36	36	36	36	36	36	36	36	36	36	36	36	36

NUMERO DE EGRESOS	PROMEDIO	MES											
		ENE	FEB	MAR	ABR	MAY	JUN	JUL	AGO	SEP	OCT	NOV	DIC
		Egresos	9	12	12	3	9	6	11	13	7	7	11

PROMEDIO DE PERMANENCIA O ESTANCIA	TOTAL	MES											
		ENE	FEB	MAR	ABR	MAY	JUN	JUL	AGO	SEP	OCT	NOV	DIC
		Nº de días de estancia de los egresados Nº de egresados	9875 111	1072 12	1012 12	288 3	805 9	505 6	881 11	1056 13	668 7	570 7	734 11
Promedio de permanencia (días)	89.0	89.3	84.3	96.0	89.4	84.2	81.0	81.2	95.6	81.4	66.7	95.4	119.7
(Estándar MINSA : 86 a 92 días)													

INTERVALO DE SUSTITUCION DE CAMAS	TOTAL	MES											
		ENE	FEB	MAR	ABR	MAY	JUN	JUL	AGO	SEP	OCT	NOV	DIC
		Nº de días camas disponibles - Nº de pacientes día Nº de egresos	3671 111	358 12	390 12	496 3	376 9	262 6	295 11	386 13	342 7	183 7	203 11
Intervalo de sustitución de camas (días)	33	30	33	165	42	44	27	30	49	26	18	36	13

PORCENTAJE DE OCUPACION DE CAMAS	TOTAL	MES											
		ENE	FEB	MAR	ABR	MAY	JUN	JUL	AGO	SEP	OCT	NOV	DIC
		Nº de pacientes día Nº de días cama disponibles	9465 13136	758 1116	654 1044	620 1116	704 1080	854 1116	785 1080	730 1116	738 1080	893 1076	813 1116
Porcentaje de ocupación de camas	72.1%	67.9%	62.8%	55.6%	65.2%	76.5%	72.7%	65.4%	68.3%	83.0%	81.8%	83.5%	81.9%
(Estándar MINSA : >= 80 %)													

RENDIMIENTO CAMA	TOTAL	MES											
		ENE	FEB	MAR	ABR	MAY	JUN	JUL	AGO	SEP	OCT	NOV	DIC
		Nº de egresos Nº de camas disponibles promedio	111 432	12 36	12 36	3 36	9 36	6 36	11 36	13 36	7 36	7 36	11 36
Nº de egresos por cama	0.26	0.33	0.33	0.08	0.25	0.17	0.31	0.36	0.19	0.19	0.31	0.14	0.42
(Estándar MINSA: 0.25 - 0.30)													

PROMEDIO DIARIO DE INGRESOS	TOTAL	MES											
		ENE	FEB	MAR	ABR	MAY	JUN	JUL	AGO	SEP	OCT	NOV	DIC
		Nº de ingresos Nº de días	107 366	7 31	8 29	10 31	11 30	8 31	7 30	8 31	13 31	10 30	9 31
Promedio diario de ingresos	0.29	0.23	0.31	0.32	0.37	0.26	0.23	0.26	0.42	0.33	0.29	0.23	0.26

PROMEDIO DIARIO DE EGRESOS	TOTAL	MES											
		ENE	FEB	MAR	ABR	MAY	JUN	JUL	AGO	SEP	OCT	NOV	DIC
		Nº de egresos Nº de días	111 366	12 31	12 29	3 31	9 30	6 31	11 30	13 31	7 31	7 30	11 31
Promedio diario de egresos	0.30	0.39	0.41	0.10	0.30	0.19	0.37	0.42	0.23	0.23	0.35	0.17	0.48

RAZON CONSULTAS EXTERNAS / EGRESOS	TOTAL	TRIMESTRE			
		I TRIMESTRE	II TRIMESTRE	III TRIMESTRE	IV TRIMESTRE
		Nº de egresos Nº de atendidos en Lesiones Medulares	111 524	27 235	26 101
Razón: egresos por paciente atendido	0.21	0.11	0.26	0.39	0.26

LABORATORIO

PROMEDIO DE EXAMENES DE LABORATORIO POR ATENCION	TOTAL	I TRIMESTRE	II TRIMESTRE	III TRIMESTRE	IV TRIMESTRE
Nº de exámenes de laboratorio indicados en consulta externa	4700	1540	1328	594	1238
Nº de atenciones	38371	9859	10369	9524	8619
Promedio de exámenes de laboratorio indicados	0.12	0.16	0.13	0.06	0.14

NUMERO DE EXAMENES DE LABORATORIO	PROMEDIO	MES											
		ENE	FEB	MAR	ABR	MAY	JUN	JUL	AGO	SEP	OCT	NOV	DIC
Nº de exámenes de laboratorio	1419	1346	1519	1687	1493	1289	1057	1588	1496	1641	1381	1184	1348
PORCENTAJE DE EXAMENES DE LABORATORIO EN HOSPITALIZACION	TOTAL	MES											
		ENE	FEB	MAR	ABR	MAY	JUN	JUL	AGO	SEP	OCT	NOV	DIC
Nº de exámenes de laboratorio en Hospitalización	1622	148	164	103	189	168	107	120	112	155	135	111	110
Nº de exámenes de laboratorio	17029	1346	1519	1687	1493	1289	1057	1588	1496	1641	1381	1184	1348
Porcentaje de exámenes	9.5%	11.0%	10.8%	6.1%	12.7%	13.0%	10.1%	7.6%	7.5%	9.4%	9.8%	9.4%	8.2%
PORCENTAJE DE EXAMENES DE LABORATORIO EN CONSULTA EXTERNA	TOTAL	MES											
		ENE	FEB	MAR	ABR	MAY	JUN	JUL	AGO	SEP	OCT	NOV	DIC
Nº de exámenes de laboratorio en Consulta Externa	14775	1148	1299	1502	1255	1062	906	1453	1308	1435	1214	884	1209
Nº de exámenes de laboratorio	17029	1346	1519	1687	1493	1289	1057	1588	1496	1641	1381	1184	1348
Porcentaje de exámenes	86.8%	85.3%	85.5%	89.0%	84.1%	82.4%	85.7%	91.5%	87.4%	87.4%	87.9%	83.1%	89.7%
PORCENTAJE DE EXAMENES DE BIOQUIMICA	TOTAL	MES											
		ENE	FEB	MAR	ABR	MAY	JUN	JUL	AGO	SEP	OCT	NOV	DIC
Nº de exámenes de Bioquímica	13521	1065	1178	1371	1213	1065	810	1316	1209	1311	1086	889	1068
Nº de exámenes de laboratorio	17029	1346	1519	1687	1493	1289	1057	1588	1496	1641	1381	1184	1348
Porcentaje de exámenes	79.4%	79.1%	77.6%	81.3%	81.2%	78.0%	76.6%	82.9%	80.8%	79.9%	78.6%	75.1%	79.2%
PORCENTAJE DE EXAMENES DE HEMATOLOGIA Y COAGULACION	TOTAL	MES											
		ENE	FEB	MAR	ABR	MAY	JUN	JUL	AGO	SEP	OCT	NOV	DIC
Nº de exámenes de Hematología y Coagulación	1981	151	170	178	143	131	129	165	155	172	143	154	170
Nº de exámenes de laboratorio	17029	1346	1519	1687	1493	1289	1057	1588	1496	1641	1381	1184	1348
Porcentaje de exámenes	11.0%	11.2%	11.2%	10.6%	9.6%	10.2%	12.2%	10.4%	10.4%	10.5%	11.8%	13.0%	12.6%
PORCENTAJE DE EXAMENES DE INMUNOLOGIA	TOTAL	MES											
		ENE	FEB	MAR	ABR	MAY	JUN	JUL	AGO	SEP	OCT	NOV	DIC
Nº de exámenes de Inmunología	698	50	69	67	62	66	42	57	53	79	49	52	52
Nº de exámenes de laboratorio	17029	1346	1519	1687	1493	1289	1057	1588	1496	1641	1381	1184	1348
Porcentaje de exámenes	4.1%	3.7%	4.5%	4.0%	4.2%	5.1%	4.0%	3.6%	3.5%	4.8%	3.5%	4.4%	3.9%
PORCENTAJE DE EXAMENES DE MICROBIOLOGIA	TOTAL	MES											
		ENE	FEB	MAR	ABR	MAY	JUN	JUL	AGO	SEP	OCT	NOV	DIC
Nº de exámenes de Microbiología	929	80	102	71	75	87	76	50	79	79	83	89	58
Nº de exámenes de laboratorio	17029	1346	1519	1687	1493	1289	1057	1588	1496	1641	1381	1184	1348
Porcentaje de exámenes	5.5%	5.9%	6.7%	4.2%	5.0%	6.7%	7.2%	3.1%	5.3%	4.8%	6.0%	7.5%	4.3%
PORCENTAJE DE PROCEDIMIENTOS DE MEDICINA REPRODUCTIVA	TOTAL	MES											
		ENE	FEB	MAR	ABR	MAY	JUN	JUL	AGO	SEP	OCT	NOV	DIC
Porcentaje de exámenes	0.00%	0.00%	0.00%	0.00%	0.00%	0.00%	0.00%	0.00%	0.00%	0.00%	0.00%	0.00%	0.00%
PORCENTAJE DE EXAMENES DE LABORATORIO EXTRAMURO	TOTAL	MES											
		ENE	FEB	MAR	ABR	MAY	JUN	JUL	AGO	SEP	OCT	NOV	DIC
Nº de exámenes de laboratorio en Pacientes Particulares	632	50	56	82	49	59	44	15	76	51	32	89	29
Nº de exámenes de laboratorio	17029	1346	1519	1687	1493	1289	1057	1588	1496	1641	1381	1184	1348
Porcentaje de exámenes	3.7%	3.7%	3.7%	4.9%	3.3%	4.6%	4.2%	0.9%	5.1%	3.1%	2.3%	7.5%	2.2%

IMÁGENES

PROMEDIO DE EXAMENES RADIOLOGICOS POR ATENCION	TOTAL	I TRIMESTRE	II TRIMESTRE	III TRIMESTRE	IV TRIMESTRE
Nº de exámenes radiológicos indicados en consulta externa	2506	569	774	599	564
Nº de atenciones	38371	9859	10369	9524	8619
Promedio de exámenes radiológicos indicados	0.07	0.06	0.07	0.06	0.07

(Estándar: 0.25 - 0.33)

NUMERO DE EXAMENES RADIOLOGICOS	PROMEDIO	MES											
		ENE	FEB	MAR	ABR	MAY	JUN	JUL	AGO	SEP	OCT	NOV	DIC
Nº de exámenes radiológicos	760	861	845	891	734	672	920	655	920	679	673	568	706
PORCENTAJE DE EXAMENES RADIOLOGICOS SIMPLES	TOTAL	MES											
		ENE	FEB	MAR	ABR	MAY	JUN	JUL	AGO	SEP	OCT	NOV	DIC
Nº de exámenes radiológicos simples	8495	790	765	785	683	619	843	611	862	672	671	564	630
Nº de exámenes radiológicos	9124	861	845	891	734	672	920	655	920	679	673	568	706
Porcentaje de exámenes	93.1%	91.8%	90.5%	88.1%	93.1%	92.1%	91.6%	93.3%	93.7%	99.0%	99.7%	99.3%	89.2%
PORCENTAJE DE EXAMENES RADIOLOGICOS ESPECIALES	TOTAL	MES											
		ENE	FEB	MAR	ABR	MAY	JUN	JUL	AGO	SEP	OCT	NOV	DIC
Nº de exámenes radiológicos especiales	83	11	2	19	3	8	11	2	7	7	2	4	7
Nº de exámenes radiológicos	9124	861	845	891	734	672	920	655	920	679	673	568	706
Porcentaje de exámenes	0.9%	1.3%	0.2%	2.1%	0.4%	1.2%	1.2%	0.3%	0.8%	1.0%	0.3%	0.7%	1.0%
PORCENTAJE DE EXAMENES RADIOLOGICOS DE DENSITOMETRIA OSEA	TOTAL	MES											
		ENE	FEB	MAR	ABR	MAY	JUN	JUL	AGO	SEP	OCT	NOV	DIC
Nº de exámenes radiológicos de densitometría ósea	546	60	78	87	48	45	66	42	51	0	0	0	69
Nº de exámenes radiológicos	9124	861	845	891	734	672	920	655	920	679	673	568	706
Porcentaje de exámenes	6.0%	7.0%	9.2%	9.8%	6.5%	6.7%	7.2%	6.4%	5.5%	0.0%	0.0%	0.0%	9.8%
NÚMERO DE EXAMENES ECOGRAFICOS	PROMEDIO	MES											
		ENE	FEB	MAR	ABR	MAY	JUN	JUL	AGO	SEP	OCT	NOV	DIC
Nº de exámenes ecográficos	139	158	122	118	122	117	183	124	144	96	183	144	151

PROMEDIO DE EXAMENES ECOGRAFICOS POR ATENCION	TOTAL	I TRIMESTRE	II TRIMESTRE	III TRIMESTRE	IV TRIMESTRE
Nº de exámenes ecográficos indicados en consulta externa	1017	246	277	229	265
Nº de atenciones	38371	9859	10369	9524	8619
Promedio de exámenes radiológicos indicados	0.03	0.02	0.03	0.02	0.03

ORTODONCIA

NUMERO DE ATENDIDOS EN EL SERVICIO DE ORTODONCIA	PROMEDIO	MES											
		ENE	FEB	MAR	ABR	MAY	JUN	JUL	AGO	SEP	OCT	NOV	DIC
Número de atendidos	43	62	45	63	56	55	45	27	41	40	31	30	26

CONCENTRACION DE SESIONES EN ORTODONCIA	TOTAL	MES											
		ENE	FEB	MAR	ABR	MAY	JUN	JUL	AGO	SEP	OCT	NOV	DIC
Nº de sesiones	2102	184	137	208	222	209	215	163	186	166	136	94	172
Nº de atendidos	653	136	57	79	62	63	48	31	44	43	32	31	27
Número de sesiones por paciente	3.2	1.4	2.4	2.6	3.6	3.3	4.5	5.3	4.5	3.9	4.3	3.0	6.4

PRODUCTIVIDAD HORA ORTODONCIA	TOTAL	MES											
		ENE	FEB	MAR	ABR	MAY	JUN	JUL	AGO	SEP	OCT	NOV	DIC
Nº de sesiones	2102	184	137	208	222	209	215	163	186	166	136	94	172
Nº de horas programadas	1708	150	78	166	163	159	161	144	156	156	122	80	173
Número de sesiones por hora	1.23	1.23	1.76	1.25	1.36	1.31	1.34	1.13	1.26	1.06	1.11	1.18	0.99

NUTRICION

NUMERO DE CONSULTAS NUTRICIONALES	PROMEDIO	MES											
		ENE	FEB	MAR	ABR	MAY	JUN	JUL	AGO	SEP	OCT	NOV	DIC
Nº de consultas	133	160	164	162	122	137	92	54	70	53	233	156	196

TRABAJO SOCIAL

PORCENTAJE DE ATENCION DE SERVICIO SOCIAL	TOTAL	MES											
		ENE	FEB	MAR	ABR	MAY	JUN	JUL	AGO	SEP	OCT	NOV	DIC
Nº de atención en servicio social*	2384	1921	2004	2172	2184	2134	1806	1567	2111	1947	2061	2238	2029
Nº de actividades**	33775	2660	2869	2999	2954	2972	2370	2229	2978	2849	3114	3175	2606
Porcentaje de actividades	71.0%	72.2%	69.9%	72.4%	74.3%	71.8%	67.8%	70.3%	70.9%	68.3%	66.2%	70.5%	77.9%

PORCENTAJE DE CONSEJERIA INTEGRAL	TOTAL	MES											
		ENE	FEB	MAR	ABR	MAY	JUN	JUL	AGO	SEP	OCT	NOV	DIC
Nº de consejería integral	365	101	73	103	16	15	9	6	9	12	7	11	3
Nº de actividades	33775	2660	2869	2999	2954	2972	2370	2229	2978	2849	3114	3175	2606
Porcentaje de actividades	1.1%	3.8%	2.5%	3.4%	0.5%	0.5%	0.4%	0.3%	0.3%	0.4%	0.2%	0.3%	0.1%

PORCENTAJE DE TALLER TERAPEUTICO SOCIORECREATIVO - EXTRA INSTITUCIONAL	TOTAL	MES											
		ENE	FEB	MAR	ABR	MAY	JUN	JUL	AGO	SEP	OCT	NOV	DIC
Nº de taller terapeutico socio-recreativo - extra institucional	343	0	103	68	0	23	41	0	0	7	32	0	68
Nº de actividades	33775	2660	2869	2999	2954	2972	2370	2229	2978	2849	3114	3175	2606
Porcentaje de actividades	1.0%	0.0%	3.6%	2.3%	0.8%	0.8%	1.7%	0.0%	0.0%	0.2%	1.0%	0.0%	2.6%

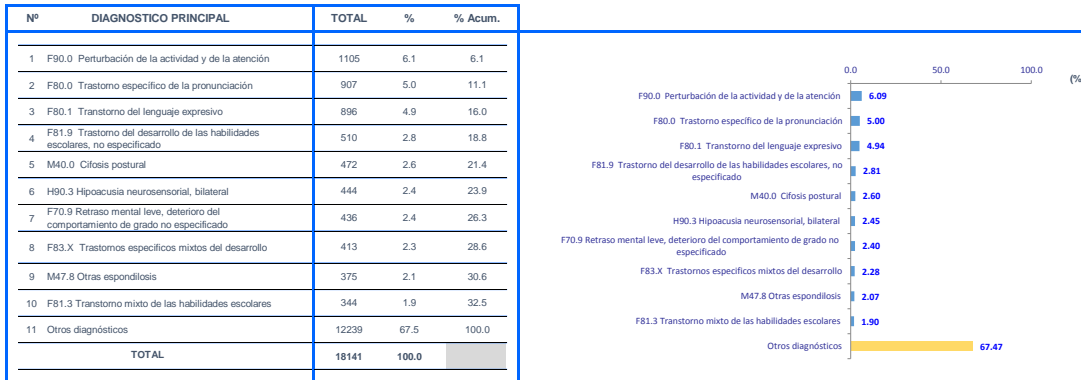
PORCENTAJE DE VISITA FAMILIAR INTEGRAL	TOTAL	MES											
		ENE	FEB	MAR	ABR	MAY	JUN	JUL	AGO	SEP	OCT	NOV	DIC
Nº de visita familiar integral	85	0	1	3	16	9	4	14	19	7	6	2	4
Nº de actividades	33775	2660	2869	2999	2954	2972	2370	2229	2978	2849	3114	3175	2606
Porcentaje de actividades	0.3%	0.0%	0.0%	0.1%	0.5%	0.3%	0.2%	0.6%	0.6%	0.2%	0.2%	0.1%	0.2%

PORCENTAJE DE APOYO PARA LA REHABILITACION PROFESIONAL	TOTAL	MES											
		ENE	FEB	MAR	ABR	MAY	JUN	JUL	AGO	SEP	OCT	NOV	DIC
Nº de apoyo para rehabilitación profesional	8998	638	688	652	728	791	710	642	839	876	1008	924	502
Nº de actividades	33775	2660	2869	2999	2954	2972	2370	2229	2978	2849	3114	3175	2606
Porcentaje de actividades	26.6%	24.0%	24.0%	21.7%	24.6%	26.6%	30.0%	28.9%	28.2%	30.7%	32.4%	29.1%	19.3%

PORCENTAJE DE PACIENTES EN EXTREMA POBREZA	TOTAL	MES											
		ENE	FEB	MAR	ABR	MAY	JUN	JUL	AGO	SEP	OCT	NOV	DIC
Nº de pacientes en extrema pobreza	1675	153	131	144	159	134	106	83	152	151	156	170	126
Nº de pacientes	38371	3372	3185	3302	3389	3485	3495	2873	3216	3435	2991	2756	2872
Porcentaje de pacientes	4.4%	4.5%	4.1%	4.4%	4.7%	3.8%	3.0%	3.2%	4.7%	4.4%	5.2%	6.2%	4.4%

**INSTITUTO NACIONAL DE REHABILITACION
CONSULTA MEDICA ESPECIALIZADA**

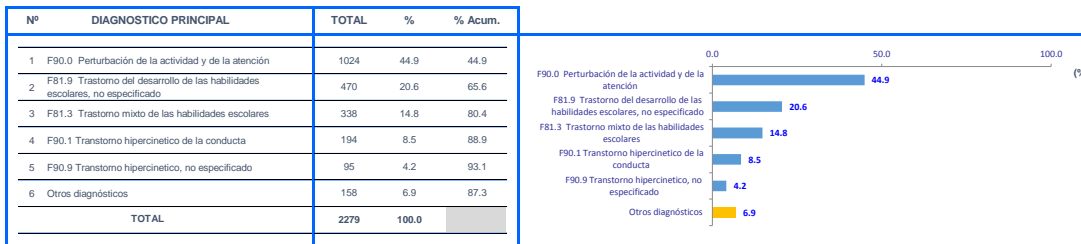
DIAGNOSTICO PRINCIPAL - AÑO 2016



FUENTE: INR - OEI - EE - SISTEMA INR-DIS II

**INSTITUTO NACIONAL DE REHABILITACION
DEPARTAMENTO DE APRENDIZAJE
CONSULTA MEDICA ESPECIALIZADA**

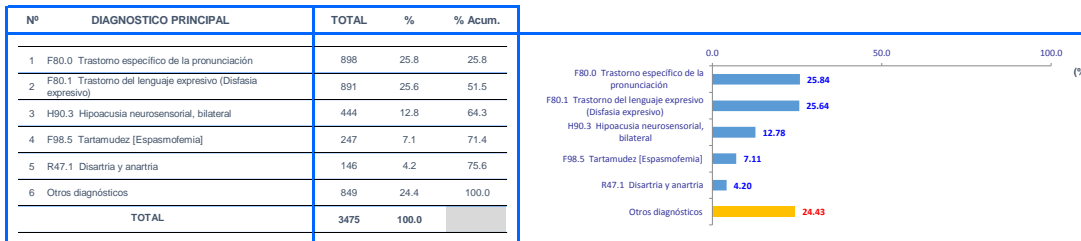
DIAGNOSTICO PRINCIPAL - AÑO 2016



FUENTE: INR - OEI - EE - SISTEMA INR-DIS II

**INSTITUTO NACIONAL DE REHABILITACION
DEPARTAMENTO DE COMUNICACIÓN
CONSULTA MEDICA ESPECIALIZADA**

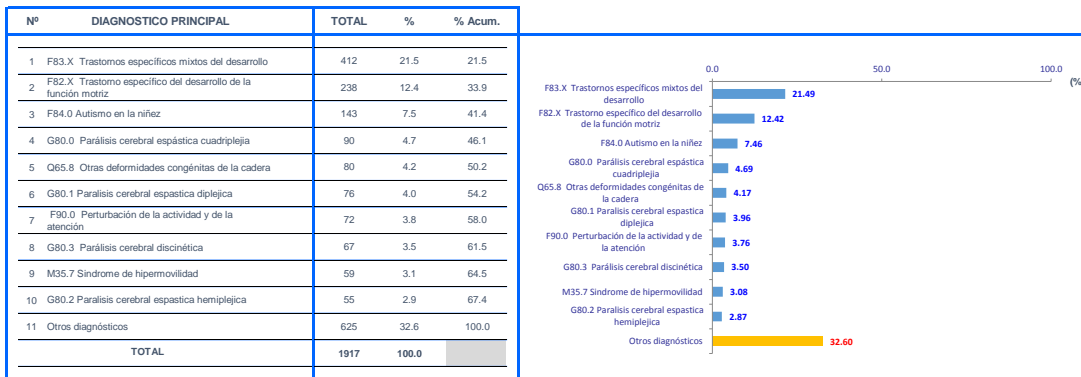
DIAGNOSTICO PRINCIPAL - AÑO 2016



FUENTE: INR - OEI - EE - SISTEMA INR-DIS II

INSTITUTO NACIONAL DE REHABILITACION
DEPARTAMENTO DE DESARROLLO
CONSULTA MEDICA ESPECIALIZADA

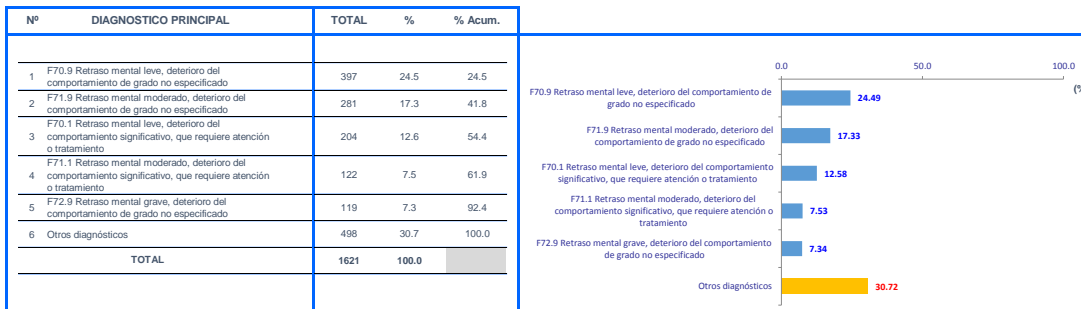
DIAGNOSTICO PRINCIPAL - AÑO 2016



FUENTE: INR - OEI - EE - SISTEMA INR-DIS II

INSTITUTO NACIONAL DE REHABILITACION
DEPARTAMENTO DE D.I.A.S.
CONSULTA MEDICA ESPECIALIZADA

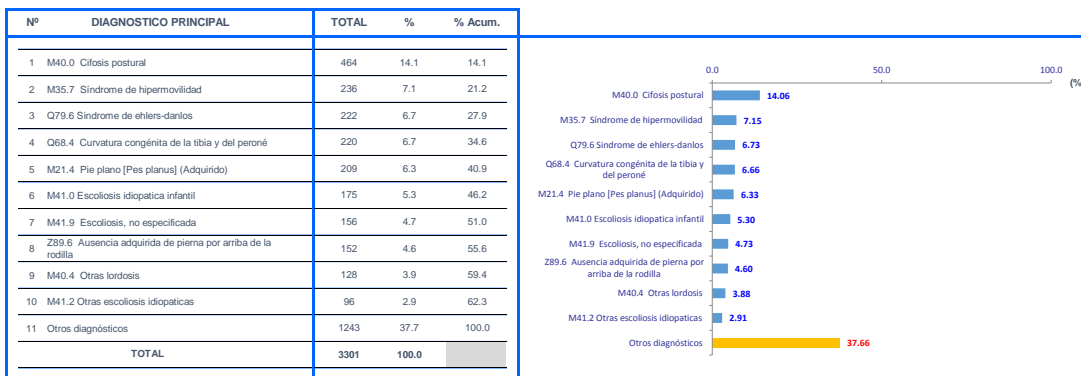
DIAGNOSTICO PRINCIPAL - AÑO 2016



FUENTE: INR - OEI - EE - SISTEMA INR-DIS II

INSTITUTO NACIONAL DE REHABILITACION
DEPARTAMENTO DE A.Q.T.P.
CONSULTA MEDICA ESPECIALIZADA

DIAGNOSTICO PRINCIPAL - AÑO 2016

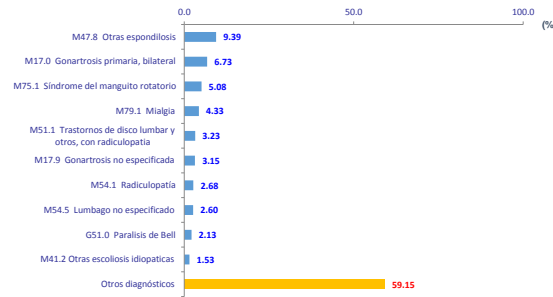


FUENTE: INR - OEI - EE - SISTEMA INR-DIS II

INSTITUTO NACIONAL DE REHABILITACION
DEPARTAMENTO DE LA UNIDAD MOTORA Y DOLOR
CONSULTA MEDICA ESPECIALIZADA

DIAGNOSTICO PRINCIPAL - AÑO 2016

Nº	DIAGNOSTICO PRINCIPAL	TOTAL	%	% Acum.
1	M47.8 Otras espondilosis	375	9.4	9.4
2	M17.0 Gonartrosis primaria, bilateral	269	6.7	16.1
3	M75.1 Síndrome del manguito rotatorio	203	5.1	21.2
4	M79.1 Mialgia	173	4.3	25.5
5	M51.1 Trastornos de disco lumbar y otros, con radiculopatía	129	3.2	28.8
6	M17.9 Gonartrosis no especificada	126	3.2	31.9
7	M54.1 Radiculopatía	107	2.7	34.6
8	M54.5 Lumbago no especificado	104	2.6	37.2
9	G51.0 Parálisis de Bell	85	2.1	39.3
10	M41.2 Otras escoliosis idiopáticas	61	1.5	40.9
11	Otros diagnósticos	2363	59.1	100.0
TOTAL		3995	100.0	

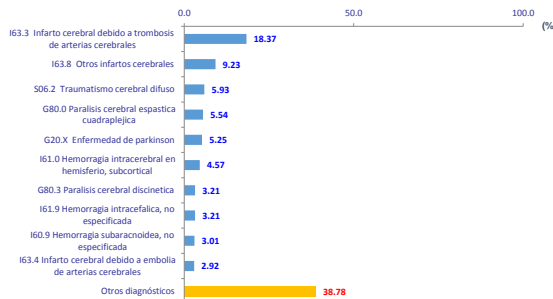


FUENTE: INR - OEI - EE - SISTEMA INR-DIS II

INSTITUTO NACIONAL DE REHABILITACION
DEPARTAMENTO DE LESIONES CENTRALES
CONSULTA MEDICA ESPECIALIZADA

DIAGNOSTICO PRINCIPAL - AÑO 2016

Nº	DIAGNOSTICO PRINCIPAL	TOTAL	%	% Acum.
1	I63.3 Infarto cerebral debido a trombosis de arterias cerebrales	189	18.4	18.4
2	I63.8 Otros infartos cerebrales	95	9.2	27.6
3	S06.2 Traumatismo cerebral difuso	61	5.9	33.5
4	G80.0 Parálisis cerebral espástica cuadrapléjica	57	5.5	39.1
5	G20.X Enfermedad de parkinson	54	5.2	44.3
6	I61.0 Hemorragia intracerebral en hemisferio, subcortical	47	4.6	48.9
7	G80.3 Parálisis cerebral discinetica	33	3.2	52.1
8	I61.9 Hemorragia intracerebral, no especificada	33	3.2	55.3
9	I60.9 Hemorragia subaracnoidea, no especificada	31	3.0	58.3
10	I63.4 Infarto cerebral debido a embolia de arterias cerebrales	30	2.9	61.2
11	Otros diagnósticos	399	38.8	100.0
TOTAL		1029	100.0	

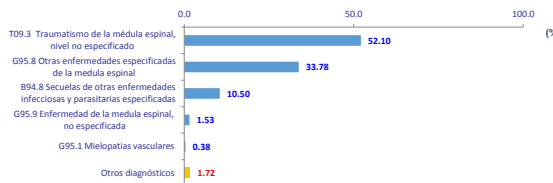


FUENTE: INR - OEI - EE - SISTEMA INR-DIS II

INSTITUTO NACIONAL DE REHABILITACION
DEPARTAMENTO DE LESIONES MEDULARES
CONSULTA MEDICA ESPECIALIZADA

DIAGNOSTICO PRINCIPAL - AÑO 2016

Nº	DIAGNOSTICO PRINCIPAL	TOTAL	%	% Acum.
1	T09.3 Traumatismo de la médula espinal, nivel no especificado	273	52.1	52.1
2	G95.8 Otras enfermedades especificadas de la médula espinal	177	33.8	85.9
3	B94.8 Secuelas de otras enfermedades infecciosas y parasitarias especificadas	55	10.5	83.9
4	G95.9 Enfermedad de la médula espinal, no especificada	8	1.5	83.9
5	G95.1 Mielopatías vasculares	2	0.4	83.9
6	Otros diagnósticos	9	1.7	100.0
TOTAL		524	100.0	

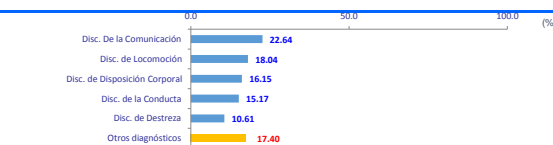


FUENTE: INR - OEI - EE - SISTEMA INR-DIS II

INSTITUTO NACIONAL DE REHABILITACION
CONSULTA MEDICA ESPECIALIZADA

DISCAPACIDAD PRINCIPAL CAP CIDD - AÑO 2016

Nº	DISCAPACIDADES POR CAP CIDD	TOTAL	%	% Acum.
1	Disc. De la Comunicación	13477	22.6	22.6
2	Disc. de Locomoción	10741	18.0	40.7
3	Disc. de Disposición Corporal	9614	16.1	56.8
4	Disc. de la Conducta	9030	15.2	72.0
5	Disc. de Destreza	6316	10.6	82.6
6	Otros diagnósticos	10362	17.4	100.0
TOTAL		59540	100.0	



FUENTE: INR - OEI - EE - SISTEMA INR-DIS II