
INDICADORES HOSPITALARIOS

AÑO

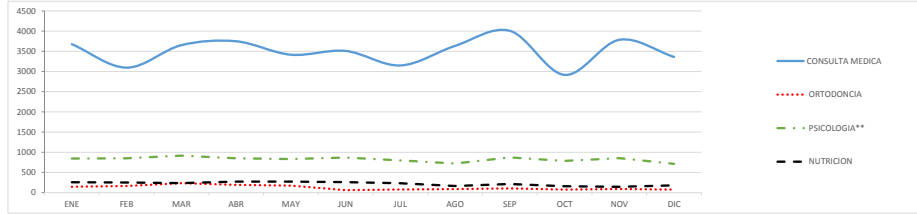
2015

INSTITUTO NACIONAL DE REHABILITACION INDICADORES HOSPITALARIOS 2015

CONSULTA EXTERNA - ATENCIONES

	PROMEDIO	I TRIMESTRE			II TRIMESTRE			III TRIMESTRE			IV TRIMESTRE		
		ENE	FEB	MAR	ABR	MAY	JUN	JUL	AGO	SEP	OCT	NOV	DIC
CONSULTA MEDICA	3496	3677	3096	3653	3749	3416	3510	3150	3635	4008	2916	3786	3361
ORTODONCIA	123	145	163	234	191	172	61	76	88	104	75	91	74
PSICOLOGIA**	825	844	851	916	849	832	868	798	721	873	785	854	713
NUTRICION	229	256	250	234	273	273	260	231	164	213	157	144	179
TOTAL DE ATENCIONES MÉDICAS Y NO MÉDICAS	4664	4922	4360	5037	5062	4693	4999	4255	4608	5198	3933	4875	4327

** Este rubro se debe considerar incluido en las actividades de psicoterapia individual según el Nuevo Catálogo de Procedimientos Médicos aprobado por Resolución Directoral N° 089-2015-SA-DG-INR



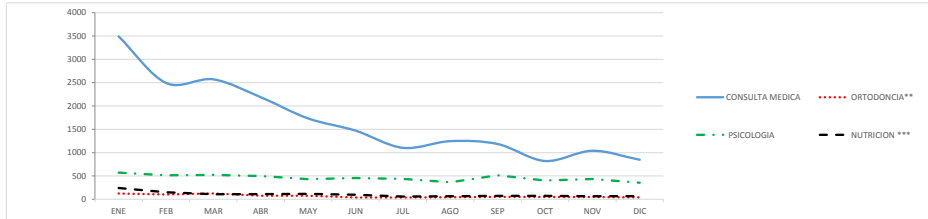
CONSULTA EXTERNA - *ATENDIDOS

	PROMEDIO	I TRIMESTRE			II TRIMESTRE			III TRIMESTRE			IV TRIMESTRE		
		ENE	FEB	MAR	ABR	MAY	JUN	JUL	AGO	SEP	OCT	NOV	DIC
CONSULTA MEDICA	1683	3493	2494	2571	2188	1733	1472	1103	1246	1185	821	1040	848
ORTODONCIA**	68	123	103	125	75	77	38	44	51	49	48	41	41
PSICOLOGIA	459	571	515	524	499	432	456	436	366	514	402	435	355
NUTRICION ***	102	242	150	108	112	115	96	59	64	73	72	64	69
TOTAL DE ATENDIDOS MÉDICAS Y NO MÉDICAS	2311	4429	3262	3328	2874	2357	2062	1636	1729	1623	1344	1567	1313

* Pacientes nuevos y reintegrantes a uno o más servicios o especialidades de consulta externa médica y no médica.

** Igualmente hubo variación en la data de atendidos en el servicio de Ortodoncia.

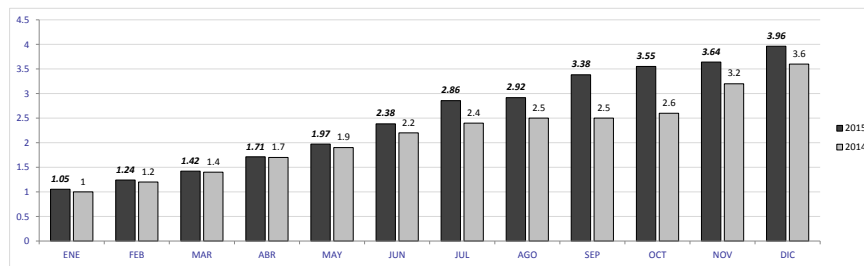
*** La data de atendidos en el Servicio de Nutrición ha cambiado desde Enero en el Sistema INR DIS II, debido a que antes se llenaba manualmente esta información ahora se genera automáticamente, discriminando correctamente a los pacientes continuadores que llegan al servicio.



CONCENTRACION DE ATENCIONES MÉDICAS EN EL INR

	TOTAL	MES											
		ENE	FEB	MAR	ABR	MAY	JUN	JUL	AGO	SEP	OCT	NOV	DIC
Nº de atenciones médicas	41987	3677	3096	3653	3749	3416	3510	3150	3635	4008	2916	3786	3361
Nº de atendidos*	20194	3463	2494	2571	2188	1733	1472	1103	1246	1185	821	1040	848
Número de atenciones por paciente	2.1	1.1	1.2	1.4	1.7	2.0	2.4	2.9	2.9	3.4	3.6	3.6	4.0
	(Estándar: 4)												

* Pacientes nuevos y reintegrantes a uno o más servicios o especialidades de consulta externa médica.



CONCENTRACIÓN DE ATENCIONES MÉDICAS POR DEPARTAMENTOS

DEPARTAMENTO	PROMEDIO	MES												
		ENE	FEB	MAR	ABR	MAY	JUN	JUL	AGO	SEP	OCT	NOV	DIC	
APRENDIZAJE	Nº de atenciones médicas	4509	410	347	407	399	327	340	321	380	477	314	465	322
	Nº de atendidos*	2600	402	324	345	305	225	191	136	155	168	125	129	95
	Número de atenciones por paciente	1.7	1.0	1.1	1.2	1.3	1.5	1.8	2.4	2.5	2.8	2.5	3.6	3.4
COMUNICACION	Nº de atenciones médicas	6847	630	427	508	687	504	614	613	558	699	407	634	566
	Nº de atendidos*	3766	625	387	405	488	338	372	217	227	247	110	193	157
	Número de atenciones por paciente	1.8	1.0	1.1	1.3	1.4	1.5	1.7	2.8	2.5	2.8	3.7	3.3	3.6
DESARROLLO PSICOMOTOR	Nº de atenciones médicas	4409	385	382	416	414	426	420	255	353	432	248	342	356
	Nº de atendidos*	2022	375	315	278	179	170	140	71	94	128	60	107	105
	Número de atenciones por paciente	2.2	1.0	1.1	1.5	2.3	2.5	3.0	3.6	3.8	3.4	4.1	3.2	3.4
D.I.A.S.	Nº de atenciones médicas	3515	383	208	334	324	322	340	234	316	297	197	306	284
	Nº de atendidos*	2046	351	216	296	264	214	122	112	120	111	64	109	67
	Número de atenciones por paciente	1.7	1.1	1.2	1.1	1.2	1.5	2.0	2.1	2.6	2.7	3.1	2.8	4.2
A.Q.T.P.	Nº de atenciones médicas	7491	571	459	680	602	606	565	598	735	709	669	649	648
	Nº de atendidos*	3701	545	380	521	368	332	228	262	263	249	200	175	178
	Número de atenciones por paciente	2.0	1.0	1.2	1.3	1.6	1.8	2.5	2.3	2.8	2.8	3.3	3.7	3.6
UNIDAD MOTORA Y DOLOR	Nº de atenciones médicas	9970	866	787	914	831	776	902	704	885	899	705	853	748
	Nº de atendidos*	4312	813	621	567	424	321	314	217	293	174	178	225	165
	Número de atenciones por paciente	2.3	1.1	1.3	1.6	2.0	2.4	2.9	3.2	3.0	5.2	4.0	4.2	4.5
LESIONES CENTRALES	Nº de atenciones médicas	3748	282	322	257	351	327	300	319	284	366	259	341	340
	Nº de atendidos*	1158	270	184	91	97	82	63	63	52	74	51	76	55
	Número de atenciones por paciente	3.2	1.0	1.8	2.8	3.6	4.0	4.8	5.1	5.5	4.9	5.1	4.5	6.2
LESIONES MEDULARES	Nº de atenciones médicas	1468	140	124	137	141	128	129	106	124	129	117	96	97
	Nº de atendidos*	589	112	67	68	63	51	42	25	42	34	33	26	26
	Número de atenciones por paciente	2.5	1.3	1.9	2.0	2.2	2.5	3.1	4.2	3.0	3.8	3.5	3.7	3.7

* Pacientes nuevos y reintegrantes a uno o mas servicios o especialidades de consulta externa médica

PORCENTAJE DE PACIENTES NUEVOS DE CONSULTA MÉDICA EN EL INR

Nº de pacientes nuevos de consulta médica en el INR* Nº de pacientes atendidos en el INR**	TOTAL	MES											
		ENE	FEB	MAR	ABR	MAY	JUN	JUL	AGO	SEP	OCT	NOV	DIC
6860	16188	678	594	791	700	648	660	425	529	524	383	503	425
Procentaje de pacientes nuevos	42.4%	21.0%	27.8%	37.4%	41.1%	47.9%	60.8%	52.1%	56.0%	61.9%	64.0%	67.0%	70.8%

* Son los pacientes que llegan por primera vez en su vida al establecimiento a consulta médica

** Es la suma de pacientes nuevos en el establecimiento más pacientes reintegrantes en el establecimiento

PORCENTAJE DE PACIENTES NUEVOS DE CONSULTA MÉDICA POR DEPARTAMENTOS

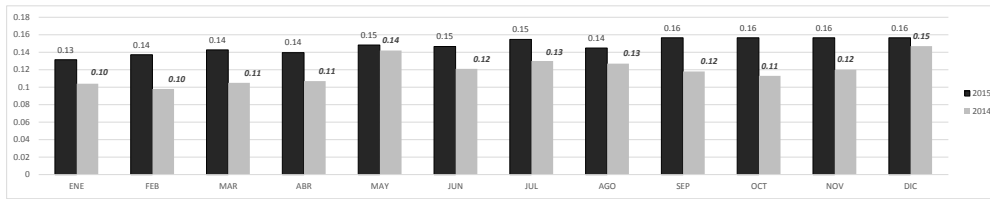
DEPARTAMENTO	TOTAL	MES												
		ENE	FEB	MAR	ABR	MAY	JUN	JUL	AGO	SEP	OCT	NOV	DIC	
APRENDIZAJE	Nº de pacientes nuevos	1527	128	238	139	133	117	124	107	121	136	99	102	81
	Nº de pacientes atendidos*	2600	402	324	345	305	225	191	136	155	168	125	129	95
	Porcentaje de pacientes nuevos en los servicios	58.7%	31.8%	73.5%	40.3%	43.6%	52.0%	64.9%	78.7%	78.1%	82.1%	79.2%	79.1%	85.3%
COMUNICACION	Nº de pacientes nuevos	1940	183	254	175	187	142	216	123	137	172	77	153	121
	Nº de pacientes atendidos*	3766	625	387	405	488	338	372	217	227	247	110	193	157
	Porcentaje de pacientes nuevos	51.5%	29.3%	65.6%	43.2%	38.3%	42.0%	58.1%	56.7%	60.4%	69.6%	70.0%	79.3%	77.1%
DESARROLLO PSICOMOTOR	Nº de pacientes nuevos	1155	94	219	114	98	100	98	49	70	92	49	85	87
	Nº de pacientes atendidos*	2022	375	315	278	179	170	140	71	94	128	60	107	105
	Porcentaje de pacientes nuevos	57.1%	25.1%	69.5%	41.0%	54.7%	58.8%	70.0%	69.0%	74.5%	71.9%	81.7%	79.4%	82.9%
D.I.A.S.	Nº de pacientes nuevos	784	87	117	85	83	79	45	33	50	63	34	70	38
	Nº de pacientes atendidos*	2046	351	216	296	264	214	122	112	120	111	64	109	67
	Porcentaje de pacientes nuevos	38.3%	24.8%	54.2%	28.7%	31.4%	36.9%	36.9%	29.5%	41.7%	56.8%	53.1%	64.2%	56.7%
A.Q.T.P.	Nº de pacientes nuevos	1620	128	102	183	152	151	128	129	129	143	125	122	128
	Nº de pacientes atendidos*	3701	545	380	521	368	332	228	262	263	249	200	175	178
	Porcentaje de pacientes nuevos	43.8%	23.5%	26.8%	35.1%	41.3%	45.5%	56.1%	49.2%	49.0%	57.4%	62.5%	69.7%	71.9%
UNIDAD MOTORA Y DOLOR	Nº de pacientes nuevos	2351	190	441	252	223	196	227	139	198	103	117	146	119
	Nº de pacientes atendidos*	4312	813	621	567	424	321	314	217	293	174	178	225	165
	Porcentaje de pacientes nuevos	54.5%	23.4%	71.0%	44.4%	52.8%	61.1%	72.3%	64.1%	67.6%	59.2%	65.7%	64.9%	72.1%
LESIONES CENTRALES	Nº de pacientes nuevos	653	40	131	44	57	52	43	44	37	59	42	59	45
	Nº de pacientes atendidos*	1158	270	184	91	97	82	63	63	52	74	51	76	55
	Porcentaje de pacientes nuevos	56.4%	14.8%	71.2%	48.4%	58.8%	63.4%	68.3%	69.8%	71.2%	79.7%	82.4%	77.6%	81.8%
LESIONES MEDULARES	Nº de pacientes nuevos	274	23	25	24	24	31	29	15	19	24	20	19	21
	Nº de pacientes atendidos*	589	112	67	68	63	51	42	25	42	34	33	26	26
	Porcentaje de pacientes nuevos	46.5%	20.5%	37.3%	35.3%	38.1%	60.8%	69.0%	60.0%	45.2%	70.6%	60.8%	73.1%	80.8%

* Pacientes nuevos y reintegrantes a uno o mas servicios o especialidades de consulta externa médica

PORCENTAJE DE CUMPLIMIENTO DE CITAS MEDICAS EN EL INR

	TOTAL	MES											
		ENE	FEB	MAR	ABR	MAY	JUN	JUL	AGO	SEP	OCT	NOV	DIC
Nº de pacientes que no acuden a su cita médica	7408	558	503	617	613	610	608	587	626	750	507	704	727
Nº de pacientes citados a consulta médica	49916	4247	3668	4324	4395	4116	4134	3794	4322	4792	3477	4524	4123
Porcentaje de pacientes que no acuden a su cita	14.8%	13.1%	13.7%	14.3%	13.9%	14.8%	14.7%	15.5%	14.5%	15.7%	15.7%	15.7%	15.7%

(Estándar: <= 10%)



PORCENTAJE DE CUMPLIMIENTO DE CITAS MÉDICAS POR DEPARTAMENTOS

	TOTAL	MES											
		ENE	FEB	MAR	ABR	MAY	JUN	JUL	AGO	SEP	OCT	NOV	DIC
APRENDIZAJE													
Nº de pacientes que no acuden a su cita médica	728	51	49	68	61	69	55	54	59	80	51	67	64
Nº de pacientes citados a consulta médica	5345	461	417	484	471	408	405	418	439	558	365	532	387
Porcentaje de pacientes que no acuden a su cita	13.6%	11.1%	11.8%	14.0%	13.0%	16.9%	13.6%	12.9%	13.4%	14.3%	14.0%	12.6%	16.5%
COMUNICACIÓN													
Nº de pacientes que no acuden a su cita médica	1439	106	89	87	131	129	116	114	123	159	82	151	152
Nº de pacientes citados a consulta médica	8444	738	530	617	818	656	731	734	709	870	519	798	724
Porcentaje de pacientes que no acuden a su cita	17.0%	14.4%	16.8%	14.1%	16.0%	19.7%	15.9%	15.5%	17.3%	18.3%	15.8%	18.9%	21.0%
DESARROLLO													
Nº de pacientes que no acuden a su cita médica	877	73	75	78	70	74	73	47	86	79	44	86	92
Nº de pacientes citados a consulta médica	5421	461	466	508	490	519	497	303	455	519	305	433	465
Porcentaje de pacientes que no acuden a su cita	16.2%	15.8%	16.1%	15.4%	14.3%	14.3%	14.7%	15.5%	18.9%	15.2%	14.4%	19.9%	19.8%
D.I.A.S.													
Nº de pacientes que no acuden a su cita médica	755	70	41	50	69	72	60	66	63	68	51	77	68
Nº de pacientes citados a consulta médica	4311	464	309	384	395	406	301	300	387	365	258	386	366
Porcentaje de pacientes que no acuden a su cita	17.5%	15.1%	13.3%	13.0%	17.5%	17.7%	19.8%	22.0%	16.3%	18.6%	19.8%	19.9%	19.1%
A.Q.T.P.													
Nº de pacientes que no acuden a su cita médica	1172	79	64	89	84	80	96	99	88	130	99	132	132
Nº de pacientes citados a consulta médica	8675	650	523	769	692	686	662	701	823	838	768	762	780
Porcentaje de pacientes que no acuden a su cita	13.5%	12.2%	12.2%	11.6%	12.1%	11.7%	14.5%	14.1%	10.7%	15.5%	12.9%	16.9%	16.9%
UNIDAD MOTORA Y DOLOR													
Nº de pacientes que no acuden a su cita médica	1684	120	127	159	126	132	143	147	181	167	130	132	150
Nº de pacientes citados a consulta médica	11714	988	916	1074	957	924	1045	852	1055	1071	835	1094	903
Porcentaje de pacientes que no acuden a su cita	14.5%	12.1%	13.9%	14.8%	13.2%	14.3%	13.7%	17.3%	15.3%	15.6%	15.6%	12.1%	16.6%
LESIONES CENTRALES													
Nº de pacientes que no acuden a su cita médica	448	30	38	42	46	33	38	34	30	48	24	36	49
Nº de pacientes citados a consulta médica	4218	315	361	299	401	367	339	354	314	415	284	380	389
Porcentaje de pacientes que no acuden a su cita	10.6%	9.5%	10.5%	14.0%	11.5%	9.0%	11.2%	9.6%	9.6%	11.6%	8.5%	9.5%	12.6%
LESIONES MEDULARES													
Nº de pacientes que no acuden a su cita médica	295	29	20	44	26	21	25	26	16	19	26	23	20
Nº de pacientes citados a consulta médica	1787	170	146	189	171	150	154	132	140	155	143	119	118
Porcentaje de pacientes que no acuden a su cita	16.5%	17.1%	13.7%	23.3%	15.2%	14.0%	16.2%	19.7%	11.4%	12.3%	18.2%	19.3%	16.9%

PROMEDIOS DE DIAS DE ESPERA PARA LA ATENCIÓN MÉDICA POR DEPARTAMENTOS

	TOTAL	MES											
		ENE	FEB	MAR	ABR	MAY	JUN	JUL	AGO	SEP	OCT	NOV	DIC
APRENDIZAJE													
Nº total de días de espera en consulta médica	37438	2374	2706	2480	2886	3311	3210	4850	3709	3252	3462	2984	2214
Nº de pacientes citados en el mismo periodo	2644	222	229	229	245	203	188	209	259	230	201	249	180
Promedio de días de espera	14.2	10.7	11.8	10.8	11.8	16.3	17.1	23.2	14.3	14.1	17.2	12.0	12.3
COMUNICACIÓN													
Nº total de días de espera en consulta médica	138223	7211	10169	13585	12029	9404	10783	14190	13955	10846	15738	12177	8066
Nº de pacientes citados en el mismo periodo	5693	507	424	504	450	409	490	529	509	458	542	438	433
Promedio de días de espera	24.3	14.2	24.0	27.0	26.7	23.2	22.0	26.8	27.4	23.7	29.0	27.8	18.6
DESARROLLO													
Nº total de días de espera en consulta médica	77961	5180	8383	7034	5987	5209	4745	6622	6692	4542	10540	8197	4520
Nº de pacientes citados en el mismo periodo	3938	350	421	354	346	331	304	297	348	320	342	286	239
Promedio de días de espera	19.6	14.8	19.2	19.9	17.3	15.7	15.6	22.3	19.2	14.2	29.9	28.7	18.9
D.I.A.S.													
Nº total de días de espera en consulta médica	39349	3072	3671	3547	3530	2857	3143	4567	3020	2656	3489	3396	2501
Nº de pacientes citados en el mismo periodo	2965	303	235	235	257	252	251	262	248	208	231	243	240
Promedio de días de espera	13.3	10.1	15.2	15.1	13.7	11.3	12.5	17.4	12.2	12.8	15.1	14.0	10.4
A.Q.T.P.													
Nº total de días de espera en consulta médica	84835	8097	8649	6419	7280	7693	7060	6419	8206	6732	6471	6859	4950
Nº de pacientes citados en el mismo periodo	5794	511	442	354	438	461	378	480	628	508	547	600	447
Promedio de días de espera	14.6	15.8	19.6	18.1	16.6	16.7	18.7	13.4	13.1	13.3	11.8	11.4	11.1
UNIDAD MOTORA Y DOLOR													
Nº total de días de espera en consulta médica	144658	9646	13273	11730	14974	12709	14087	15913	14973	9118	10563	10174	7498
Nº de pacientes citados en el mismo periodo	8513	759	745	645	744	678	670	715	708	684	754	786	615
Promedio de días de espera	17.0	12.7	17.8	18.2	20.1	18.7	21.0	22.3	21.1	13.3	14.0	12.8	12.2
LESIONES CENTRALES													
Nº total de días de espera en consulta médica	44371	4129	4611	4559	3233	3143	3701	3774	3249	3490	2981	4270	3231
Nº de pacientes citados en el mismo periodo	3213	282	267	259	236	276	294	250	256	290	227	328	248
Promedio de días de espera	13.8	14.6	17.3	17.6	13.7	11.4	12.6	15.1	12.7	12.0	13.1	13.0	13.0
LESIONES MEDULARES													
Nº total de días de espera en consulta médica	15488	1193	1599	1339	1365	822	1192	1349	1384	1089	1275	2021	860
Nº de pacientes citados en el mismo periodo	1103	115	98	98	108	80	107	97	91	83	86	86	54
Promedio de días de espera	14.0	10.4	16.3	13.7	12.6	10.3	11.1	13.9	15.2	13.1	14.8	23.5	15.9

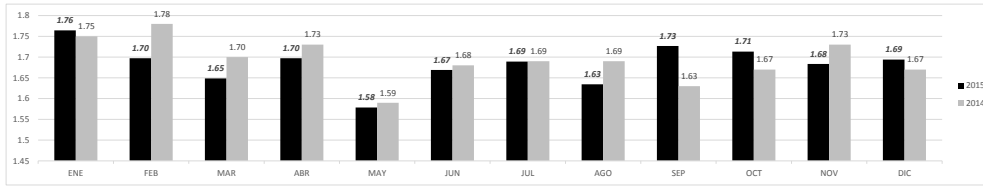
(Estándar: < 7 días)

PRODUCTIVIDAD HORA MEDICO EN EL INR

	TOTAL	MES											
		ENE	FEB	MAR	ABR	MAY	JUN	JUL	AGO	SEP	OCT	NOV	DIC
Nº de <u>atenciones</u>	41957	3677	3096	3653	3749	3416	3510	3150	3635	4008	2916	3786	3361
Nº de horas médico programadas	24945	2084	1824	2216	2209	2164	2103	1865	2224	2321	1702	2249	1984
Número de atenciones por hora	1.68	1.76	1.70	1.65	1.70	1.58	1.67	1.69	1.63	1.73	1.71	1.68	1.69

Estándar (Minsa): 2 - 4. DS Nº 005-2014 SA.
Estándar (INR): 1.6 - 2.

¹ Incluye turnos regulares y horas extraordinarias



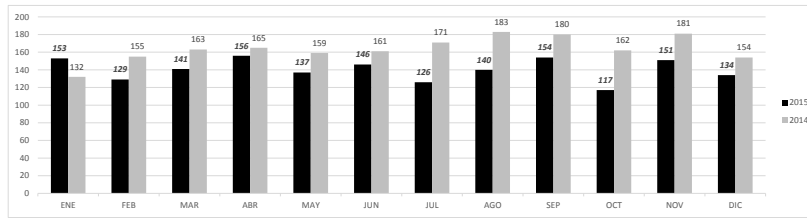
PRODUCTIVIDAD HORA MÉDICO POR DEPARTAMENTO

	TOTAL	MES											
		ENE	FEB	MAR	ABR	MAY	JUN	JUL	AGO	SEP	OCT	NOV	DIC
APRENDIZAJE													
Nº de <u>atenciones</u>	4509	410	347	407	399	327	340	321	380	477	314	465	322
Nº de horas médico programadas	3647	306	273	328	335	290	290	291	298	356	263	346	271
Número de atenciones por hora	1.24	1.34	1.27	1.24	1.19	1.13	1.17	1.10	1.28	1.34	1.19	1.34	1.19
COMUNICACIÓN													
Nº de <u>atenciones</u>	6847	630	427	508	687	504	614	613	558	699	407	634	586
Nº de horas médico programadas	3134	281	186	243	293	254	282	257	281	320	191	292	284
Número de atenciones por hora	2.18	2.24	2.18	2.09	2.34	1.98	2.18	2.39	2.14	2.18	2.13	2.17	2.14
DESARROLLO PSICOMOTOR													
Nº de <u>atenciones</u>	4409	385	362	416	414	426	420	255	353	432	248	342	356
Nº de horas médico programadas	2808	237	239	265	258	270	257	152	231	274	155	228	242
Número de atenciones por hora	1.57	1.62	1.51	1.57	1.60	1.58	1.63	1.68	1.53	1.58	1.60	1.50	1.47
D.I.A.S.													
Nº de <u>atenciones</u>	3515	393	268	334	324	322	340	234	316	297	197	306	284
Nº de horas médico programadas	2932	299	202	263	267	290	224	209	258	244	173	266	237
Número de atenciones por hora	1.20	1.31	1.33	1.23	1.21	1.11	1.07	1.12	1.22	1.22	1.14	1.15	1.20
A.Q.T.P.													
Nº de <u>atenciones</u>	7491	571	459	680	602	606	565	598	735	709	669	649	648
Nº de horas médico programadas	4088	282	231	364	322	331	316	347	465	371	351	373	335
Número de atenciones por hora	1.83	2.02	1.99	1.87	1.87	1.83	1.79	1.72	1.58	1.91	1.91	1.74	1.93
UNIDAD MOTORA Y DOLOR													
Nº de <u>atenciones</u>	9970	866	787	914	831	776	902	704	885	899	705	853	748
Nº de horas médico programadas	4725	403	389	459	404	375	430	331	444	403	307	436	344
Número de atenciones por hora	2.11	2.15	2.02	1.99	2.06	2.07	2.10	2.13	1.90	2.23	2.30	2.19	2.17
LESIONES CENTRALES													
Nº de <u>atenciones</u>	3748	282	322	257	351	327	300	319	284	366	259	341	340
Nº de horas médico programadas	2214	156	162	151	206	229	181	180	157	231	144	203	194
Número de atenciones por hora	1.69	1.81	1.77	1.70	1.70	1.43	1.66	1.77	1.81	1.58	1.80	1.68	1.75
LESIONES MEDULARES													
Nº de <u>atenciones</u>	1468	140	124	137	141	128	129	106	124	129	117	96	97
Nº de horas médico programadas	1397	120	112	143	124	125	123	98	110	122	118	105	97
Número de atenciones por hora	1.05	1.17	1.11	0.96	1.14	1.02	1.05	1.08	1.13	1.06	0.99	0.91	1.00

PORCENTAJE DE ATENCIONES ESPECIALIZADAS POR DEPARTAMENTOS

	TOTAL	MES											
		ENE	FEB	MAR	ABR	MAY	JUN	JUL	AGO	SEP	OCT	NOV	DIC
APRENDIZAJE													
Nº de <u>atenciones en Aprendizaje</u>	4509	410	347	407	399	327	340	321	380	477	314	465	322
Nº de atenciones en el INR	41957	3677	3096	3653	3749	3416	3510	3150	3635	4008	2916	3786	3361
% de atenciones en Aprendizaje	10.7%	11.2%	11.2%	11.1%	10.6%	9.6%	9.7%	10.2%	10.5%	11.9%	10.8%	12.3%	9.6%
COMUNICACIÓN													
Nº de <u>atenciones en Comunicación</u>	6847	630	427	508	687	504	614	613	558	699	407	634	586
Nº de atenciones en el INR	41957	3677	3096	3653	3749	3416	3510	3150	3635	4008	2916	3786	3361
% de atenciones en Comunicación	16.3%	17.1%	13.8%	13.9%	18.3%	14.8%	17.5%	19.5%	15.4%	17.4%	14.0%	16.7%	16.8%
DESARROLLO PSICOMOTOR													
Nº de <u>atenciones en Desarrollo</u>	4409	385	362	416	414	426	420	255	353	432	248	342	356
Nº de atenciones en el INR	41957	3677	3096	3653	3749	3416	3510	3150	3635	4008	2916	3786	3361
% de atenciones en Desarrollo	10.5%	10.5%	11.7%	11.4%	11.0%	12.5%	12.0%	8.1%	9.7%	10.8%	8.5%	9.0%	10.6%
D.I.A.S.													
Nº de <u>atenciones en D.I.A.S.</u>	3515	393	268	334	324	322	340	234	316	297	197	306	284
Nº de atenciones en el INR	41957	3677	3096	3653	3749	3416	3510	3150	3635	4008	2916	3786	3361
% de atenciones en D.I.A.S.	8.4%	10.7%	8.7%	9.1%	8.6%	9.4%	6.8%	7.4%	8.7%	7.4%	6.8%	8.1%	8.4%
A.Q.T.P.													
Nº de <u>atenciones en A.Q.T.P.</u>	7491	571	459	680	602	606	565	598	735	709	669	649	648
Nº de atenciones en el INR	41957	3677	3096	3653	3749	3416	3510	3150	3635	4008	2916	3786	3361
% de atenciones en A.Q.T.P.	17.9%	15.5%	14.8%	18.6%	16.1%	17.3%	16.1%	19.0%	20.2%	17.7%	22.9%	17.1%	19.3%
UNIDAD MOTORA Y DOLOR													
Nº de <u>atenciones en la U.M.D.</u>	9970	866	787	914	831	776	902	704	885	899	705	853	748
Nº de atenciones en el INR	41957	3677	3096	3653	3749	3416	3510	3150	3635	4008	2916	3786	3361
% de atenciones en U.M.D.	23.8%	23.6%	25.4%	25.0%	22.2%	22.7%	25.7%	22.3%	24.3%	22.4%	24.2%	25.2%	22.3%
LESIONES CENTRALES													
Nº de <u>atenciones en Lesiones Centrales</u>	3748	282	322	257	351	327	300	319	284	366	259	341	340
Nº de atenciones en el INR	41957	3677	3096	3653	3749	3416	3510	3150	3635	4008	2916	3786	3361
% de atenciones en Lesiones Centrales	8.9%	7.7%	10.4%	7.0%	9.4%	9.6%	8.5%	10.1%	7.8%	9.1%	8.9%	9.0%	10.1%
LESIONES MEDULARES													
Nº de <u>atenciones en Lesiones Medulares</u>	1468	140	124	137	141	128	129	106	124	129	117	96	97
Nº de atenciones en el INR	41957	3677	3096	3653	3749	3416	3510	3150	3635	4008	2916	3786	3361
% de atenciones en Lesiones Medulares	3.5%	3.8%	4.0%	3.8%	3.8%	3.7%	3.7%	3.4%	3.4%	3.2%	4.0%	2.5%	2.9%

PROMEDIO DIARIO DE ATENCIONES EN EL INR	PROMEDIO	MES											
		ENE	FEB	MAR	ABR	MAY	JUN	JUL	AGO	SEP	OCT	NOV	DIC
Promedio diario de atenciones	140	153	129	141	156	137	146	126	140	154	117	151	134



PROMEDIO DIARIO DE ATENCIONES POR DEPARTAMENTO

DEPARTAMENTO	PROMEDIO	MES											
		ENE	FEB	MAR	ABR	MAY	JUN	JUL	AGO	SEP	OCT	NOV	DIC
APRENDIZAJE	16	18	15	16	17	13	15	14	15	18	13	19	15
COMUNICACIÓN	24	27	19	23	30	21	27	27	22	28	19	25	25
DESARROLLO PSICOMOTOR	16	16	16	16	19	17	18	12	14	18	10	15	15
D.I.A.S.	14	18	13	15	15	16	12	11	15	14	9	15	14
A.Q.T.P.	15	14	11	14	15	14	13	14	16	15	19	15	15
UNIDAD MOTORA Y DOLOR	33	36	33	35	35	31	38	28	33	35	28	38	30
LESIONES CENTRALES	15	13	15	12	16	16	16	15	14	17	14	16	17
LESIONES MEDULARES	6	7	6	7	8	6	7	6	7	6	6	5	5

REGISTROS MEDICOS Y ESTADISTICOS

PORCENTAJE DE CITAS ADICIONALES	TOTAL	MES											
		ENE	FEB	MAR	ABR	MAY	JUN	JUL	AGO	SEP	OCT	NOV	DIC
$\frac{\text{N}^\circ \text{ de citas adicionales en un periodo}}{\text{N}^\circ \text{ de citas otorgadas en el mismo periodo}}$	2915 / 49745	279 / 4673	319 / 4513	238 / 4007	258 / 4200	220 / 4043	196 / 3924	180 / 4046	278 / 4300	252 / 4054	194 / 4126	255 / 4303	246 / 3436
Porcentaje de citas adicionales	5.9%	6.0%	7.1%	5.9%	6.0%	5.4%	5.0%	4.4%	6.5%	6.2%	4.7%	5.9%	7.2%

TASA DE INCUMPLIMIENTO DE ENTREGA DE HISTORIAS CLINICAS	TOTAL	MES											
		ENE	FEB	MAR	ABR	MAY	JUN	JUL	AGO	SEP	OCT	NOV	DIC
$\frac{\text{N}^\circ \text{ de historias clinicas no localizadas}}{\text{N}^\circ \text{ de historias clinicas solicitadas}}$	7 / 49916	2 / 4247	1 / 3668	1 / 4324	0 / 4395	0 / 4116	0 / 4134	0 / 3794	0 / 4322	1 / 4792	2 / 3477	0 / 4524	0 / 4123
Porcentaje de historias clinicas no localizadas	0.01%	0.05%	0.03%	0.02%	0.00%	0.00%	0.00%	0.00%	0.00%	0.02%	0.06%	0.00%	0.00%

PORCENTAJE DE ATENCIONES POR TIPOS DE TERAPIAS

PORCENTAJE DE ATENCIONES EN TERAPIA FISICA	TOTAL	MES											
		ENE	FEB	MAR	ABR	MAY	JUN	JUL	AGO	SEP	OCT	NOV	DIC
$\frac{\text{N}^\circ \text{ de atenciones en terapia fisica}}{\text{N}^\circ \text{ de atenciones en rehabilitación}}$	141297 / 313285	11071 / 24522	11052 / 25369	12623 / 28573	12418 / 27385	12651 / 28630	12672 / 28482	11380 / 26040	10840 / 24620	11854 / 26448	11576 / 25025	10349 / 27460	8863 / 20731
Porcentaje de atenciones	45.1%	45.1%	43.6%	44.2%	45.3%	44.2%	44.5%	43.7%	44.4%	44.9%	45.5%	48.6%	47.7%

PORCENTAJE DE ATENCIONES EN TERAPIA OCUPACIONAL	TOTAL	MES											
		ENE	FEB	MAR	ABR	MAY	JUN	JUL	AGO	SEP	OCT	NOV	DIC
$\frac{\text{N}^\circ \text{ de atenciones en terapia ocupacional}}{\text{N}^\circ \text{ de atenciones en rehabilitación}}$	58847 / 313285	4131 / 24522	4583 / 25369	4690 / 28573	4648 / 27385	4777 / 28630	4585 / 28482	4433 / 26040	4224 / 24620	4058 / 26448	3916 / 25025	3937 / 27460	2865 / 20731
Porcentaje de atenciones	16.2%	16.8%	18.1%	16.4%	17.0%	16.7%	16.1%	17.0%	17.2%	15.3%	15.6%	14.3%	13.8%

PORCENTAJE DE ATENCIONES EN TERAPIA DE LENGUAJE	TOTAL	MES											
		ENE	FEB	MAR	ABR	MAY	JUN	JUL	AGO	SEP	OCT	NOV	DIC
Nº de atenciones en terapia de lenguaje	63944	5165	5465	6040	5084	5677	5842	5336	5203	5615	4937	5440	4140
Nº de atenciones en rehabilitación	313285	24522	25369	28573	27385	28630	28482	26040	24620	26448	25025	27460	20731
Porcentaje de atenciones	20.4%	21.1%	21.5%	21.1%	18.6%	19.8%	20.5%	20.5%	21.1%	21.2%	19.7%	19.8%	20.0%

PORCENTAJE DE ATENCIONES EN TERAPIA PSICOLOGICA	TOTAL	MES											
		ENE	FEB	MAR	ABR	MAY	JUN	JUL	AGO	SEP	OCT	NOV	DIC
Nº de atenciones en terapia psicológica	33131	2539	2482	2899	3198	3363	3330	2980	2355	2734	2596	2588	2067
Nº de atenciones en rehabilitación	313285	24522	25369	28573	27385	28630	28482	26040	24620	26448	25025	27460	20731
Porcentaje de atenciones	10.6%	10.4%	9.8%	10.1%	11.7%	11.7%	11.4%	11.4%	9.6%	10.3%	10.4%	9.4%	10.0%

PORCENTAJE DE ATENCIONES EN TERAPIA PSICOPEDAGOGICA	TOTAL	MES											
		ENE	FEB	MAR	ABR	MAY	JUN	JUL	AGO	SEP	OCT	NOV	DIC
Nº de atenciones en terapia psicopedagógica	24066	1616	1787	2321	2039	2162	2053	1911	1898	2157	2200	2146	1776
Nº de atenciones en rehabilitación	313285	24522	25369	28573	27385	28630	28482	26040	24620	26448	25025	27460	20731
Porcentaje de atenciones	7.7%	6.6%	7.0%	8.1%	7.4%	7.6%	7.2%	7.3%	7.7%	8.2%	8.8%	7.8%	8.6%

HOSPITALIZACIÓN

PROMEDIO DIARIO DE CAMAS HOSPITALARIAS	TOTAL	MES											
		ENE	FEB	MAR	ABR	MAY	JUN	JUL	AGO	SEP	OCT	NOV	DIC
Nº de camas diarias disponibles*	13016	1116	1008	1116	1080	1116	1080	1116	952	1080	1116	1080	1116
Nº de días	365	31	28	31	30	31	30	31	31	30	31	30	31
Número de camas disponibles por día	36	36	36	36	36	36	36	36	32	36	36	36	36
Nº de camas													

NUMERO DE EGRESOS	PROMEDIO	MES											
		ENE	FEB	MAR	ABR	MAY	JUN	JUL	AGO	SEP	OCT	NOV	DIC
Egresos	8	5	4	16	8	7	5	12	2	12	12	5	12

PROMEDIO DE PERMANENCIA O ESTANCIA	TOTAL	MES											
		ENE	FEB	MAR	ABR	MAY	JUN	JUL	AGO	SEP	OCT	NOV	DIC
Nº de días de estancia de los egresados	9745	467	371	1459	757	697	373	1228	306	1217	1384	240	1230
Nº de egresados	100	5	4	16	8	7	5	12	2	12	12	5	12
Promedio de permanencia (días)	97.5	93.4	92.8	91.2	94.6	99.6	75.8	102.3	153.0	101.4	116.2	48.0	102.5
		(Estándar MINSA: 4.5 - 5.5 días; Estándar - INR: 90 Días)											

INTERVALO DE SUSTITUCION DE CAMAS	TOTAL	MES											
		ENE	FEB	MAR	ABR	MAY	JUN	JUL	AGO	SEP	OCT	NOV	DIC
Nº de días camas disponibles - Nº de pacientes día	3149	408	273	327	378	227	220	371	132	290	289	79	156
Nº de egresos	100	5	4	16	8	7	5	12	2	12	12	5	12
Intervalo de sustitución de camas (días)	31	82	68	20	47	32	44	31	66	24	24	16	13
		(Estándar: <= 2 días)											

PORCENTAJE DE OCUPACION DE CAMAS	TOTAL	MES											
		ENE	FEB	MAR	ABR	MAY	JUN	JUL	AGO	SEP	OCT	NOV	DIC
Nº de pacientes día	9867	707	735	789	704	889	860	745	880	790	827	1001	960
Nº de días cama disponibles	13016	1116	1008	1116	1080	1116	1080	1116	952	1080	1116	1080	1116
Porcentaje de ocupación de camas	75.8%	63.4%	72.9%	70.7%	85.2%	79.7%	79.6%	66.8%	86.7%	73.1%	74.1%	92.7%	86.0%
		(Estándar: 80 - 90 %)											

RENDIMIENTO CAMA	TOTAL	MES											
		ENE	FEB	MAR	ABR	MAY	JUN	JUL	AGO	SEP	OCT	NOV	DIC
Nº de egresos	100	5	4	16	8	7	5	12	2	12	12	5	12
Nº de camas disponibles promedio	36	36	36	36	36	36	36	36	32	36	36	36	36
Nº de egresos por cama	2.78	0.14	0.11	0.44	0.22	0.19	0.14	0.33	0.06	0.33	0.33	0.14	0.33
		(Estándar INR: 0.25 - 0.30)											

PROMEDIO DIARIO DE INGRESOS	TOTAL	MES											
		ENE	FEB	MAR	ABR	MAY	JUN	JUL	AGO	SEP	OCT	NOV	DIC
Nº de ingresos	103	5	8	12	9	12	4	7	10	7	15	9	5
Nº de días	365	31	28	31	30	31	30	31	31	30	31	30	31
Promedio diario de ingresos	0.28	0.16	0.29	0.39	0.30	0.39	0.13	0.23	0.32	0.23	0.48	0.30	0.16

PROMEDIO DIARIO DE EGRESOS	TOTAL	MES											
		ENE	FEB	MAR	ABR	MAY	JUN	JUL	AGO	SEP	OCT	NOV	DIC
Nº de egresos	100	5	4	16	8	7	5	12	2	12	12	5	12
Nº de días	365	31	28	31	30	31	30	31	31	30	31	30	31
Promedio diario de egresos	0.27	0.16	0.14	0.52	0.27	0.23	0.17	0.39	0.06	0.40	0.39	0.17	0.39

RAZON CONSULTAS EXTERNAS / EGRESOS	TOTAL	TRIMESTRE			
		I TRIMESTRE	II TRIMESTRE	III TRIMESTRE	IV TRIMESTRE
Nº de egresos	100	29	20	26	25
Nº de atenciones en Lesiones Medulares	589	247	156	101	85
Razón: egresos por paciente atendido	0.17	0.10	0.13	0.26	0.34
		(Estándar: <= 0.05)			

LABORATORIO

PROMEDIO DE EXAMENES DE LABORATORIO POR ATENCION		TOTAL	I TRIMESTRE	II TRIMESTRE	III TRIMESTRE	IV TRIMESTRE							
Nº de exámenes de laboratorio indicados en consulta externa Nº de asociaciones Promedio de exámenes de laboratorio indicados (Estándar: 4 - 8)		8895 41957 0.21	2568 10426 0.25	2920 10575 0.27	1915 10793 0.18	1492 10363 0.15							
NUMERO DE EXAMENES DE LABORATORIO	PROMEDIO	MES											
		ENE	FEB	MAR	ABR	MAY	JUN	JUL	AGO	SEP	OCT	NOV	DIC
Nº de exámenes de laboratorio	1653	1705	1916	1932	1857	1776	1853	1152	1696	1633	1473	1530	1318
PORCENTAJE DE EXAMENES DE LABORATORIO EN HOSPITALIZACION	TOTAL	MES											
		ENE	FEB	MAR	ABR	MAY	JUN	JUL	AGO	SEP	OCT	NOV	DIC
Nº de exámenes de laboratorio en Hospitalización Nº de exámenes de laboratorio Porcentaje de exámenes	1659 19841	88 1705	157 1916	112 1932	155 1857	147 1776	138 1853	119 1152	161 1696	153 1633	132 1473	140 1530	147 1318
Porcentaje de exámenes	8.4%	5.7%	8.2%	5.8%	8.3%	8.3%	7.4%	10.3%	9.5%	9.4%	9.0%	9.2%	11.2%
PORCENTAJE DE EXAMENES DE LABORATORIO EN CONSULTA EXTERNA	TOTAL	MES											
		ENE	FEB	MAR	ABR	MAY	JUN	JUL	AGO	SEP	OCT	NOV	DIC
Nº de exámenes de laboratorio en Consulta Externa Nº de exámenes de laboratorio Porcentaje de exámenes	17182 19841	1472 1705	1687 1916	1683 1932	1541 1857	1570 1776	1638 1853	888 1152	1440 1696	1388 1633	1274 1473	1342 1530	1149 1318
Porcentaje de exámenes	86.6%	86.3%	86.6%	87.1%	83.0%	88.4%	85.8%	84.9%	85.0%	86.5%	87.7%	87.2%	
PORCENTAJE DE EXAMENES DE BIOQUIMICA	TOTAL	MES											
		ENE	FEB	MAR	ABR	MAY	JUN	JUL	AGO	SEP	OCT	NOV	DIC
Nº de exámenes de Bioquímica Nº de exámenes de laboratorio Porcentaje de exámenes	15926 19841	1251 1705	1468 1916	1440 1932	1304 1857	1337 1776	1400 1853	854 1152	1170 1696	1250 1633	1182 1473	1234 1530	1028 1318
Porcentaje de exámenes	75.8%	74.0%	76.6%	74.5%	75.1%	75.3%	76.0%	74.1%	69.5%	76.5%	80.2%	80.7%	78.0%
PORCENTAJE DE EXAMENES DE HEMATOLOGIA Y COAGULACION	TOTAL	MES											
		ENE	FEB	MAR	ABR	MAY	JUN	JUL	AGO	SEP	OCT	NOV	DIC
Nº de exámenes de Hematología y Coagulación Nº de exámenes de laboratorio Porcentaje de exámenes	2733 19841	240 1705	261 1916	299 1932	253 1857	235 1776	234 1853	144 1152	352 1696	227 1633	157 1473	163 1530	168 1318
Porcentaje de exámenes	13.8%	14.1%	13.6%	15.5%	13.6%	13.2%	12.6%	12.5%	20.8%	13.9%	10.7%	10.7%	12.7%
PORCENTAJE DE EXAMENES DE INMUNOLOGIA	TOTAL	MES											
		ENE	FEB	MAR	ABR	MAY	JUN	JUL	AGO	SEP	OCT	NOV	DIC
Nº de exámenes de Inmunología Nº de exámenes de laboratorio Porcentaje de exámenes	1127 19841	107 1705	122 1916	104 1932	111 1857	128 1776	129 1853	65 1152	76 1696	86 1633	89 1473	66 1530	64 1318
Porcentaje de exámenes	5.7%	6.3%	6.4%	5.4%	6.0%	7.2%	7.0%	5.6%	4.5%	5.3%	4.7%	4.3%	4.9%
PORCENTAJE DE EXAMENES DE MICROBIOLOGIA	TOTAL	MES											
		ENE	FEB	MAR	ABR	MAY	JUN	JUL	AGO	SEP	OCT	NOV	DIC
Nº de exámenes de Microbiología Nº de exámenes de laboratorio Porcentaje de exámenes	945 19841	87 1705	65 1916	89 1932	89 1857	76 1776	81 1853	89 1152	89 1696	70 1633	65 1473	67 1530	58 1318
Porcentaje de exámenes	4.8%	5.7%	3.4%	4.6%	5.3%	4.3%	4.4%	7.7%	5.2%	4.3%	4.4%	4.4%	4.4%
PORCENTAJE DE PROCEDIMIENTOS DE MEDICINA REPRODUCTIVA	TOTAL	MES											
		ENE	FEB	MAR	ABR	MAY	JUN	JUL	AGO	SEP	OCT	NOV	DIC
Porcentaje de exámenes	0.00%	0.00%	0.00%	0.00%	0.00%	0.00%	0.00%	0.00%	0.00%	0.00%	0.00%	0.00%	0.00%
PORCENTAJE DE EXAMENES DE LABORATORIO EXTRAMURO	TOTAL	MES											
		ENE	FEB	MAR	ABR	MAY	JUN	JUL	AGO	SEP	OCT	NOV	DIC
Nº de exámenes de laboratorio en Pacientes Particulares Nº de exámenes de laboratorio Porcentaje de exámenes	1000 19841	135 1705	62 1916	137 1932	161 1857	59 1776	77 1853	45 1152	95 1696	92 1633	67 1473	48 1530	22 1318
Porcentaje de exámenes	5.0%	7.9%	3.2%	7.1%	8.7%	3.3%	4.2%	3.9%	5.6%	5.6%	4.5%	3.1%	1.7%

IMÁGENES

PROMEDIO DE EXAMENES RADIOLOGICOS POR ATENCION	TOTAL	I TRIMESTRE	II TRIMESTRE	III TRIMESTRE	IV TRIMESTRE
<u>Nº de exámenes radiológicos indicados en consulta externa</u> Nº de atenciones	2695 41957	840 10426	712 10675	596 10793	647 10063
Promedio de exámenes radiológicos indicados	0.06	0.09	0.07	0.06	0.04

(Estándar: 0.25 - 0.33)

NÚMERO DE EXAMENES RADIOLOGICOS	PROMEDIO	MES											
		ENE	FEB	MAR	ABR	MAY	JUN	JUL	AGO	SEP	OCT	NOV	DIC
Nº de exámenes radiológicos	814	928	847	828	843	893	844	675	874	816	753	772	693
PORCENTAJE DE EXAMENES RADIOLOGICOS SIMPLES	TOTAL	MES											
		ENE	FEB	MAR	ABR	MAY	JUN	JUL	AGO	SEP	OCT	NOV	DIC
<u>Nº de exámenes radiológicos simples</u> Nº de exámenes radiológicos	8597 9766	809 928	742 847	755 828	703 843	773 893	758 844	598 675	781 874	720 816	671 753	651 772	636 693
Porcentaje de exámenes	88.0%	87.2%	87.6%	91.2%	83.4%	86.6%	89.8%	88.6%	89.4%	88.2%	89.1%	84.3%	91.8%
PORCENTAJE DE EXAMENES RADIOLOGICOS ESPECIALES	TOTAL	MES											
		ENE	FEB	MAR	ABR	MAY	JUN	JUL	AGO	SEP	OCT	NOV	DIC
<u>Nº de exámenes radiológicos especiales</u> Nº de exámenes radiológicos	64 9766	5 928	6 847	7 828	5 843	2 893	8 844	2 675	3 874	6 816	10 753	7 772	3 693
Porcentaje de exámenes	0.7%	0.5%	0.7%	0.8%	0.6%	0.2%	0.9%	0.3%	0.3%	0.7%	1.3%	0.9%	0.4%
PORCENTAJE DE EXAMENES RADIOLOGICOS DE DENSITOMETRIA OSEA	TOTAL	MES											
		ENE	FEB	MAR	ABR	MAY	JUN	JUL	AGO	SEP	OCT	NOV	DIC
<u>Nº de exámenes radiológicos de densitometría ósea</u> Nº de exámenes radiológicos	1104 9766	114 928	99 847	66 828	135 843	117 893	78 844	75 675	90 874	90 816	72 753	114 772	54 693
Porcentaje de exámenes	11.3%	12.3%	11.7%	8.0%	16.0%	13.1%	9.2%	11.1%	10.3%	11.0%	9.6%	14.8%	7.8%
NÚMERO DE EXAMENES ECOGRAFICOS	PROMEDIO	MES											
		ENE	FEB	MAR	ABR	MAY	JUN	JUL	AGO	SEP	OCT	NOV	DIC
Nº de exámenes ecográficos	135	133	130	178	117	167	176	139	118	88	100	124	145

PROMEDIO DE EXAMENES ECOGRÁFICOS POR ATENCION	TOTAL	I TRIMESTRE	II TRIMESTRE	III TRIMESTRE	IV TRIMESTRE
<u>Nº de exámenes ecográficos indicados en consulta externa</u> Nº de atenciones	1213 41957	338 10426	323 10675	278 10793	274 10063
Promedio de exámenes radiológicos indicados	0.03	0.03	0.03	0.03	0.03

ORTODONCIA

NUMERO DE ATENDIDOS EN EL SERVICIO DE ORTODONCIA	PROMEDIO	MES											
		ENE	FEB	MAR	ABR	MAY	JUN	JUL	AGO	SEP	OCT	NOV	DIC
Número de atendidos	68	123	103	125	75	77	38	38	44	51	49	48	41

CONCENTRACION DE SESIONES EN ORTODONCIA	TOTAL	MES											
		ENE	FEB	MAR	ABR	MAY	JUN	JUL	AGO	SEP	OCT	NOV	DIC
<u>Nº de sesiones</u> Nº de atendidos	3221 1960	471 272	335 131	442 152	337 92	361 87	150 43	131 41	150 48	230 52	196 50	212 49	206 43
Número de sesiones por paciente	3.0	1.7	2.6	2.9	3.7	4.1	3.5	3.2	3.1	4.4	3.9	4.3	4.8

PRODUCTIVIDAD HORA ORTODONCIA	TOTAL	MES											
		ENE	FEB	MAR	ABR	MAY	JUN	JUL	AGO	SEP	OCT	NOV	DIC
<u>Nº de sesiones</u> Nº de horas programadas	3221 2295	471 282	335 200	442 298	337 247	361 254	150 122	131 160	150 111	230 170	196 135	212 166	206 150
Número de sesiones por hora	1.40	1.67	1.68	1.48	1.36	1.42	1.23	0.82	1.35	1.35	1.45	1.28	1.37

NUTRICION

NUMERO DE CONSULTAS NUTRICIONALES	PROMEDIO	MES											
		ENE	FEB	MAR	ABR	MAY	JUN	JUL	AGO	SEP	OCT	NOV	DIC
Nº de consultas	220	256	250	234	273	273	260	231	164	213	157	144	179

TRABAJO SOCIAL

PORCENTAJE DE ESTUDIOS SOCIALES	TOTAL	MES											
		ENE	FEB	MAR	ABR	MAY	JUN	JUL	AGO	SEP	OCT	NOV	DIC
Nº de estudios sociales	4349	306	360	385	385	375	367	307	403	357	433	406	265
Nº de actividades	35057	2644	3191	3244	3512	3148	3167	2597	2610	2863	2966	2509	2606
Porcentaje de actividades	12.4%	11.6%	11.3%	11.9%	11.0%	11.9%	11.6%	11.8%	15.4%	12.5%	14.8%	18.2%	10.2%
PORCENTAJE DE APOYO SOCIAL	TOTAL	MES											
Nº de apoyo social	21061	1547	2011	2158	2313	1929	1922	1461	1378	1666	1604	1604	1468
Nº de actividades	35057	2644	3191	3244	3512	3148	3167	2597	2610	2863	2966	2509	2606
Porcentaje de actividades	60.1%	58.5%	63.0%	66.5%	65.9%	61.3%	60.7%	56.3%	52.8%	58.2%	54.1%	63.9%	56.3%
PORCENTAJE DE APOYO PARA LA INTEGRACION O REINTEGRACION SOCIAL	TOTAL	MES											
Nº de apoyo para la integración o reintegración social	9641	791	820	701	613	842	877	829	829	840	927	499	673
Nº de actividades	35057	2644	3191	3244	3512	3148	3167	2597	2610	2863	2966	2509	2606
Porcentaje de actividades	27.5%	29.9%	25.7%	21.6%	23.1%	26.7%	27.7%	31.9%	31.8%	29.3%	31.3%	19.9%	33.5%
PORCENTAJE DE APOYO POST INTEGRACION O REINTEGRACION	TOTAL	MES											
Nº de apoyo post integración o reintegración	6	0	0	0	1	2	1	0	0	0	2	0	0
Nº de actividades	35057	2644	3191	3244	3512	3148	3167	2597	2610	2863	2966	2509	2606
PORCENTAJE DE PACIENTES EN EXTREMA POBREZA	TOTAL	MES											
Nº de pacientes en extrema pobreza	1679	115	132	139	159	125	119	109	152	158	157	181	133
Nº de pacientes	20194	3493	2494	2571	2188	1733	1472	1103	1246	1185	821	1040	848
Porcentaje de pacientes	8.3%	3.3%	5.3%	5.4%	7.3%	7.2%	8.1%	9.9%	12.2%	13.3%	19.1%	17.4%	15.7%

INSTITUTO NACIONAL DE REHABILITACION
CONSULTA MEDICA ESPECIALIZADA

DIAGNOSTICO PRINCIPAL - AÑO 2015

Nº	DIAGNOSTICO PRINCIPAL	TOTAL	%	% Acum.
1	F90.0 Perturbación de la actividad y de la atención	1208	6.0	6.0
2	F80.0 Trastorno específico de la pronunciación	1186	5.9	11.9
3	F80.1 Trastorno del lenguaje expresivo	988	4.9	16.7
4	M40.0 Cifosis postural	632	3.1	19.9
5	F70 Retraso mental leve	609	3.0	22.9
6	F81.9 Trastorno del desarrollo de las habilidades escolares, no especificado	572	2.8	25.7
7	F81.3 Trastorno mixto de las habilidades escolares	453	2.2	28.0
8	F83.X Trastornos específicos mixtos del desarrollo	450	2.2	30.2
9	M35.7 Síndrome de hipermovilidad	433	2.1	32.3
10	M21.4 Pie plano [PES PLANUS] (adquirido)	398	2.0	34.3
11	Otros diagnósticos	13265	65.7	100.0
TOTAL		20194	100.0	

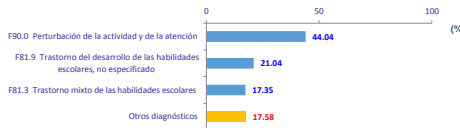


FUENTE: NR - OEI - EE - SISTEMA NR-DB I

INSTITUTO NACIONAL DE REHABILITACION
DEPARTAMENTO DE APRENDIZAJE
CONSULTA MEDICA ESPECIALIZADA

DIAGNOSTICO PRINCIPAL - AÑO 2015

Nº	DIAGNOSTICO PRINCIPAL	TOTAL	%	% Acum.
1	F90.0 Perturbación de la actividad y de la atención	1145	44.0	44.0
2	F81.9 Trastorno del desarrollo de las habilidades escolares, no especificado	547	21.0	65.1
3	F81.3 Trastorno mixto de las habilidades escolares	451	17.3	82.4
4	Otros diagnósticos	457	17.6	100.0
TOTAL		2600	100.0	

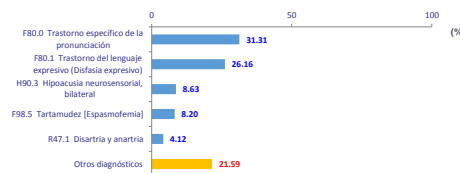


FUENTE: NR - OEI - EE - SISTEMA NR-DB I

INSTITUTO NACIONAL DE REHABILITACION
DEPARTAMENTO DE COMUNICACIÓN
CONSULTA MEDICA ESPECIALIZADA

DIAGNOSTICO PRINCIPAL - AÑO 2015

Nº	DIAGNOSTICO PRINCIPAL	TOTAL	%	% Acum.
1	F80.0 Trastorno específico de la pronunciación	1179	31.3	31.3
2	F80.1 Trastorno del lenguaje expresivo (Disfasia expresivo)	985	26.2	57.5
3	H90.3 Hipoacusia neurosensorial, bilateral	325	8.6	66.1
4	F98.5 Tartamudez [Espasmodia]	309	8.2	74.3
5	R47.1 Disartria y anartria	155	4.1	78.4
6	Otros diagnósticos	813	21.6	100.0
TOTAL		3766	100.0	



FUENTE: NR - OEI - EE - SISTEMA NR-DB I

INSTITUTO NACIONAL DE REHABILITACION
DEPARTAMENTO DE DESARROLLO
CONSULTA MEDICA ESPECIALIZADA

DIAGNOSTICO PRINCIPAL - AÑO 2015

Nº	DIAGNOSTICO PRINCIPAL	TOTAL	%	% Acum.
1	F83.X Trastornos específicos mixtos del desarrollo	447	22.1	22.1
2	F82.X Trastorno específico del desarrollo de la función motriz	318	15.7	37.8
3	Q65.8 Otras deformidades congénitas de la cadera	119	5.9	43.7
4	G80.0 Parálisis cerebral espástica cuadriplejía	95	4.7	48.4
5	F84 Trastornos generalizados del desarrollo	77	3.8	52.2
6	Z00.1 Control de salud de rutina del niño	72	3.6	55.8
7	Z03.3 Observación por sospecha de trastorno del sistema nervioso	65	3.2	59.0
8	G80.3 Parálisis cerebral discinética	59	2.9	61.9
9	F84.1 autismo atípico	58	2.9	64.8
10	F90.0 Perturbación de la actividad y de la atención	56	2.8	67.6
11	Otros diagnósticos	656	32.4	100.0
TOTAL		2022	100.0	

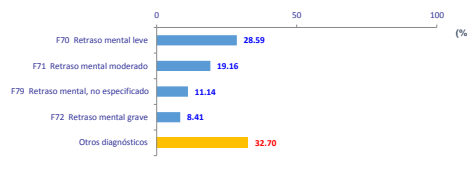


FUENTE: NR - OEI - EE - SISTEMA NR-DB I

**INSTITUTO NACIONAL DE REHABILITACION
DEPARTAMENTO DE D.I.A.S.
CONSULTA MEDICA ESPECIALIZADA**

DIAGNOSTICO PRINCIPAL - AÑO 2015

Nº	DIAGNOSTICO PRINCIPAL	TOTAL	%	% Acum.
1	F70 Retraso mental leve	585	28.6	28.6
2	F71 Retraso mental moderado	392	19.2	47.8
3	F79 Retraso mental, no especificado	228	11.1	58.9
4	F72 Retraso mental grave	172	8.4	67.3
5	Otros diagnósticos	669	32.7	100.0
TOTAL		2046	100.0	

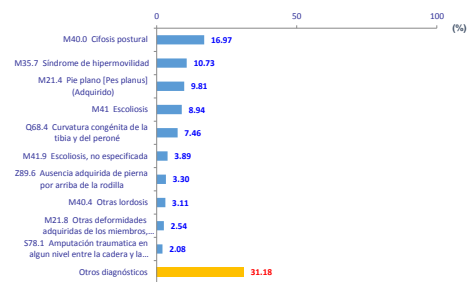


FUENTE: INR - OEI - EE - SISTEMA INR-DS1

**INSTITUTO NACIONAL DE REHABILITACION
DEPARTAMENTO DE A.Q.T.P.
CONSULTA MEDICA ESPECIALIZADA**

DIAGNOSTICO PRINCIPAL - AÑO 2015

Nº	DIAGNOSTICO PRINCIPAL	TOTAL	%	% Acum.
1	M40.0 Cifosis postural	628	17.0	17.0
2	M35.7 Síndrome de hipermovilidad	397	10.7	27.7
3	M21.4 Pie plano [Pes planus] (Adquirido)	363	9.8	37.5
4	M41 Escoliosis	331	8.9	46.4
5	Q68.4 Curvatura congénita de la tibia y del peroné	276	7.5	53.9
6	M41.9 Escoliosis, no especificada	144	3.9	57.8
7	Z99.6 Ausencia adquirida de pierna por arriba de la rodilla	122	3.3	61.1
8	M40.4 Otras lordosis	115	3.1	64.2
9	M21.8 Otras deformidades adquiridas de los miembros, especificadas	94	2.5	66.7
10	S78.1 Amputación traumática en algún nivel entre la cadera y la rodilla	77	2.1	68.8
11	Otros diagnósticos	1154	31.2	100.0
TOTAL		3701	100.0	

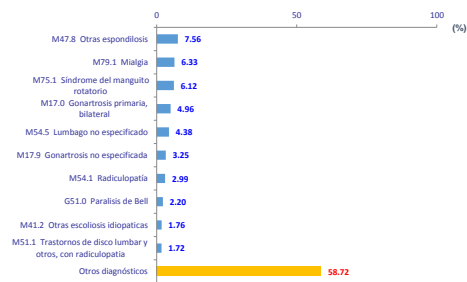


FUENTE: INR - OEI - EE - SISTEMA INR-DS1

**INSTITUTO NACIONAL DE REHABILITACION
DEPARTAMENTO DE LA UNIDAD MOTORA Y DOLOR
CONSULTA MEDICA ESPECIALIZADA**

DIAGNOSTICO PRINCIPAL - AÑO 2015

Nº	DIAGNOSTICO PRINCIPAL	TOTAL	%	% Acum.
1	M47.8 Otras espondilosis	326	7.6	7.6
2	M79.1 Mialgia	273	6.3	13.9
3	M75.1 Síndrome del manguito rotatorio	264	6.1	20.0
4	M17.0 Gonartrosis primaria, bilateral	214	5.0	25.0
5	M54.5 Lumbago no especificado	189	4.4	29.4
6	M17.9 Gonartrosis no especificada	140	3.2	32.6
7	M54.1 Radiculopatía	129	3.0	35.6
8	G51.0 Parálisis de Bell	95	2.2	37.8
9	M41.2 Otras escoliosis idiopáticas	76	1.8	39.6
10	M51.1 Trastornos de disco lumbar y otros, con radiculopatía	74	1.7	41.3
11	Otros diagnósticos	2532	58.7	100.0
TOTAL		4312	100.0	

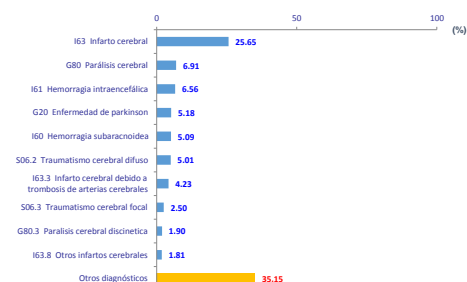


FUENTE: INR - OEI - EE - SISTEMA INR-DS1

**INSTITUTO NACIONAL DE REHABILITACION
DEPARTAMENTO DE LESIONES CENTRALES
CONSULTA MEDICA ESPECIALIZADA**

DIAGNOSTICO PRINCIPAL - AÑO 2015

Nº	DIAGNOSTICO PRINCIPAL	TOTAL	%	% Acum.
1	I63 Infarto cerebral	297	25.6	25.6
2	G80 Parálisis cerebral	80	6.9	32.6
3	I61 Hemorragia intracerebral	76	6.6	39.1
4	G20 Enfermedad de parkinson	60	5.2	44.3
5	I60 Hemorragia subaracnoidea	59	5.1	49.4
6	S06.2 Traumatismo cerebral difuso	58	5.0	54.4
7	I63.3 Infarto cerebral debido a trombosis de arterias cerebrales	49	4.2	58.6
8	S06.3 Traumatismo cerebral focal	29	2.5	61.1
9	G80.3 Parálisis cerebral discinetica	22	1.9	63.0
10	I63.8 Otros infartos cerebrales	21	1.8	64.9
11	Otros diagnósticos	407	35.1	100.0
TOTAL		1158	100.0	



FUENTE: INR - OEI - EE - SISTEMA INR-DS1

**INSTITUTO NACIONAL DE REHABILITACION
DEPARTAMENTO DE LESIONES MEDULARES
CONSULTA MEDICA ESPECIALIZADA**

DIAGNOSTICO PRINCIPAL - AÑO 2015

Nº	DIAGNOSTICO PRINCIPAL	TOTAL	%	% Acum.
1	T09.3 Traumatismo de la médula espinal, nivel no especificado	280	47.5	47.5
2	G95 Otras enfermedades de la médula espinal	162	27.5	75.0
3	Otros diagnósticos	147	25.0	100.0
TOTAL		589	100.0	

Diagnosis	Percentage (%)
T09.3 Traumatismo de la médula espinal, nivel no especificado	47.54
G95 Otras enfermedades de la médula espinal	27.50
Otros diagnósticos	24.96

FUENTE: INR - OEI - EE - SISTEMA INR-DE I

DISCAPACIDAD PRINCIPAL CAP CIDDM - AÑO 2015

Nº	DISCAPACIDADES POR CAP CIDDM	TOTAL	%	% Acum.
1	Disc. De la Comunicación	14474	21.35	21.4
2	Disc. de Locomoción	12619	18.62	40.0
3	Disc. de Disposición Corporal	11315	16.69	56.7
4	Disc. de la Conducta	10700	15.79	72.5
5	Disc. de Destreza	7445	10.98	83.4
6	Otros diagnósticos	11228	16.57	100.0
TOTAL		67781	100.00	

Disability	Percentage (%)
Disc. De la Comunicación	21.35
Disc. de Locomoción	18.62
Disc. de Disposición Corporal	16.69
Disc. de la Conducta	15.79
Disc. de Destreza	10.98
Otros diagnósticos	16.36